

<b>C.J.R.A.E. DÂMBOVIȚA</b>	
<b>REGISTRATURĂ</b>	
INTRARE NR.	1934
IEȘIRE	
ZI 19	LUNA 12 AN 2016

INSPECTORATUL ȘCOLAR JUDEȚEAN DÂMBOVIȚA REGISTRATURĂ	
NUMĂR NR.	1078
DATA	12/12/2016

## OPȚIUNEA ȘCOLARĂ ȘI PROFESIONALĂ A ELEVILOR - factor important în elaborarea Planului de Școlarizare pentru anul școlar 2016 - 2017

Pentru elaborarea obiectivă a Planului de școlarizare, propus de I.S.J. Dâmbovița pentru anul școlar 2016-2017, este necesară redactarea un studiu științific care să cuprindă opțiunile exprimate de către elevii de clasa a VIII-a, ca parteneri și beneficiari ai actului educativ. În acest sens, C.J.R.A.E. Dâmbovița a realizat un studiu privind opțiunile școlare și profesionale ale elevilor de clasa a VIII-a, din unitățile școlare ale județului Dâmbovița.

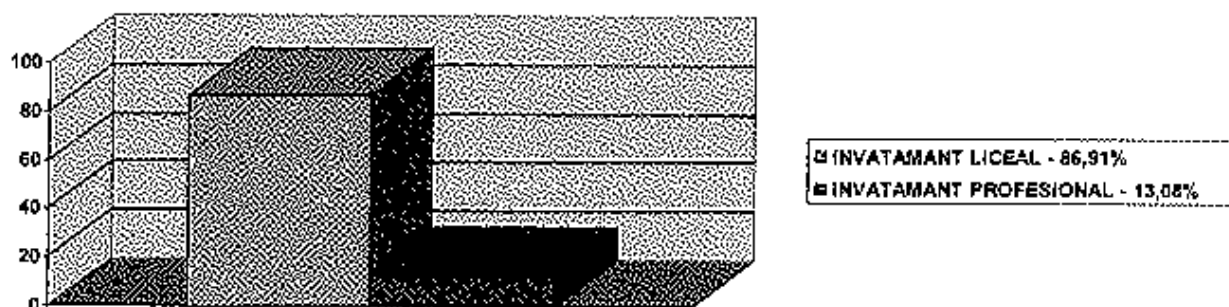
Studiul s-a efectuat pe un număr de 3707 elevi din 8 centre metodice (Târgoviste I, Târgoviste II, Moreni, Pucioasa, Voinești, Găești, Băleni, Titu) și a urmărit atingerea următoarelor obiective :

- informarea elevilor de clasa a VIII-a cu privire la cele două forme de învățământ (învățământ liceal și învățământ profesional), prin studierea de către aceștia a celor două chestionare O.S.P. care cuprind totalitatea informațiilor privind filierele, profilele și calificările oferite de unitățile școlare și cuprinse în nomenclatorul de meserii;
- cunoașterea opțiunilor școlare primare ale elevilor, pe forme de învățământ, filiere, profile, calificări și unități școlare.

În urma analizei cantitative a datelor, opțiunile elevilor pentru cele două forme de învățământ, liceal și profesional, au fost:

**A. ÎNVĂȚĂMÂNT LICEAL – 86,91 %**

**B. ÎNVĂȚĂMÂNT PROFESIONAL – 13,08 %**

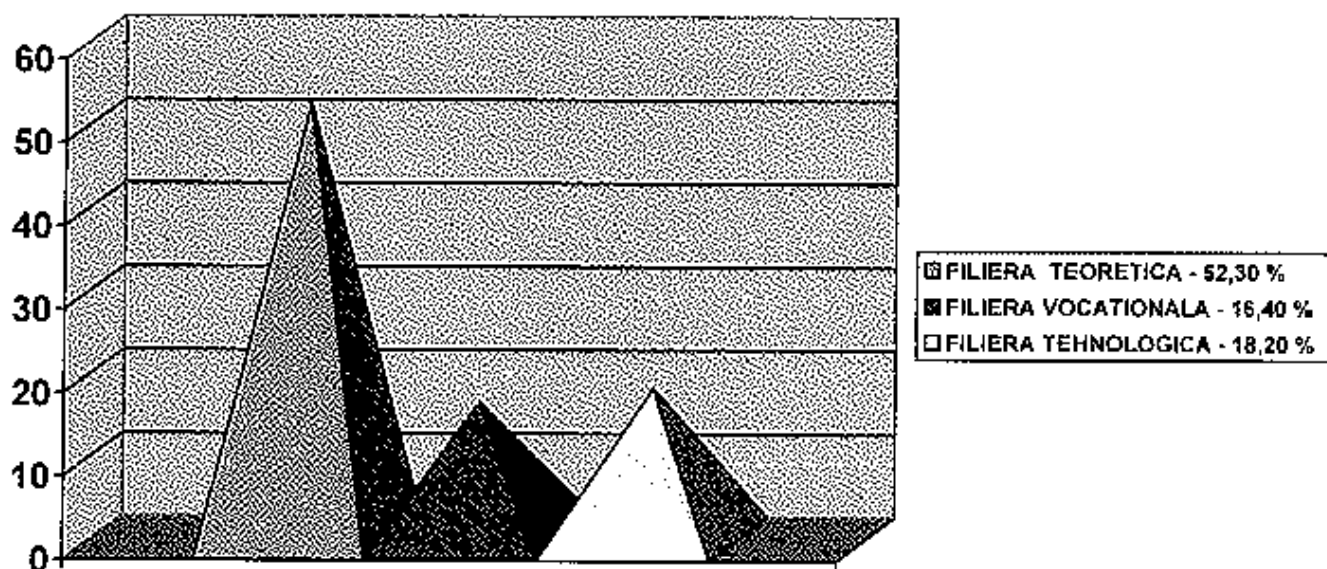


### **DISTRIBUIREA GRAFICĂ A OPȚIUNILOR LA NIVEL JUDEȚEAN**

#### **A. ÎNVĂȚĂMÂNTUL LICEAL - 86,91 %**

La nivel județean pentru cele trei filiere liceale, opțiunile elevilor se distribuie astfel:

- ◆ **Filiera teoretică:** - 52,30 %
- ◆ **Filiera vocațională:** -16,40 %
- ◆ **Filiera tehnologică:**- 18,20 %



### **DISTRIBUIREA GRAFICĂ, LA NIVEL JUDEȚEAN, A OPȚIUNILOR ELEVILOR PRIVIND ÎNVĂȚĂMÂNTUL LICEAL**

Din analiza calitativă a datelor de mai sus se pot evidenția următoarele aspecte:

- procentul elevilor care optează pentru filiera teoretică liceală este cu 34,10% mai mare decât procentul celor care optează pentru filiera tehnologică liceală, elevii valorizând în mai mică măsură profilele liceale care le asigură calificarea profesională necesară integrării pe piața muncii, după finalizarea studiilor liceale;
- în cadrul filierei teoretice, elevii se orientează în procent mai mare spre profilul uman (29,57%), decât spre profilul real (21,70%) acest lucru fiind probabil influențat în continuare și de rezultatele de la bacalaureat;
- filiera liceală tehnologică se află pe locul 2 în topul preferințelor elevilor cu un procent de 18,20%, urmată de filiera vocațională cu un procent de 16,40%;
- elevii optează însă și în funcție de profilele liceale din zona în care locuiesc, acest lucru observându-se din analiza datelor pentru fiecare centru metodic.

Detaliat opțiunile elevilor pentru învățământul liceal, la nivel județean sunt prezentate mai jos:

◆ **FILIERA TEORETICĂ : 52,27 %**

22,70 % - profil real – specializarea: - matematică - informatică - 14,67 %  
- științele naturii - 8,03 %

29,57 % - profil uman – specializarea : - filologie - 17,34 %  
- filologie (engleza) - 4,88 %  
- filologie (franceza) - 0,37 %  
- științe sociale - 6,98 %

◆ **FILIERA Vocațională: 16,32 %**

- profil sportiv - 6,12 %

- profil militar - 3,07 %

- profil teologic - 0,64 %

- profil pedagogic - 2,06 % calificări:

- pedagog școlar - 0,13 %

- documentarist - 0 %

- educator-învățător - 1,83%

- bibliotecar studii medii - 0 %

- instructor animator, instructor de educație extrașcolară - 0,08 %      - mediator școlar - 0,02 %
- profil arte vizuale - 2,24 % calificări: - tehnician pentru tehnici artistice - 0,53 %
  - desenator tehnic pentru arhitectură și design - 1,61 %
  - tehnician machetist - 0,10%
- profil muzică - 1,96 %      - profil teatru - 0,05 %      - profil coregrafie - 0,18 %

◆ **FILIERA TEHNOLOGICĂ : 18,12 %**

- **Profil tehnic - 7,94 %**

- Domeniul mecanică - 4,53 %
- Domeniul electromecanică - 1,18 %
- Domeniul electronică-automatizări - 0,97 %
- Domeniul fabricarea produselor din lemn - 0,05 %
- Domeniul producție - media - 0,45 %
- Domeniul construcții, instalații și lucrări publice - 0,05 %
- Domeniul electric - 0,51 %
- Domeniul industrie textilă și pielărie - 0,08 %
- Domeniul materiale de construcții - 0,00 %
- Domeniul tehnici poligrafice - 0,1 %
- Domeniul chimie industrială - 0,02 %

- **Profil resurse naturale și protecția mediului - 1,47 %**

- Domeniul agricultură - 0,24 %
- Domeniul silvicultură - 0,16 %
- Domeniul protecția mediului - 0,72 %
- Domeniul industrie alimentară - 0,35 %

- **Profil servicii - 8,71 %**

- Domeniul comerț - 1,15 %
- Domeniul economic - 3,66 %
- Domeniul turism și alimentație - 2,91 %
- Domeniul estetica și igiena corpului omenească - 0,99 %

Detaliat opțiunile elevilor pentru învățământul liceal, la nivelul fiecărui centru metodic sunt prezentate în cele ce urmează:

## CENTRUL METODIC TARGOVISTE I

Au fost chestionați 714 elevi

A. ÎNVĂȚĂMÂNT LICEAL – 94,39 %

B. ÎNVĂȚĂMÂNT PROFESIONAL – 5,60 %

### A. ÎNVĂȚĂMÂNT LICEAL

- ◆ *Filierea teoretică* – 60,92%
- ◆ *Filierea vocațională* – 22,54 %
- ◆ *Filierea tehnologică* – 10,92%

#### ◆ *FILIERA TEORETICĂ* : 60,92%

- 29,54% profil real – specializarea: - matematică-informatică - 19,18%  
- științele naturii - 10,36%

- 31,37% profil uman – specializarea : - filologie - 13,44%  
- filologie ( bilingv engleza) - 8,68%  
- filologie (bilingv franceza) - 0,14%  
- științe sociale - 9,10%

#### ◆ *FILIERA VOCAȚIONALĂ*: 22,54 %

- profil sportiv - 5,74%
- profil militar - 4,20%
- profil teologic - 0,28%
- profil pedagogic - 2,66%
  - pedagog școlar - 0,42%
  - educador-învățător - 2,10%
  - instructor animator, instructor de educație extrașcolară - 0,14%
- documentarist - 0%
- bibliotecar studii medii - 0%
- mediator școlar - 0%

-profil arte vizuale – 5,88% calificări: - tehnician pentru tehnici artistice - 1,12%  
- desenator tehnic pentru arhitectură și design - 4,34%

- tehnician machetist - 0,42%
- profil muzică - 3,78%
- profil teatru - 0%
- profil coregrafic - 0%

❖ **FILIERA TEHNOLOGICĂ : 10,92 %**

**PROFIL TEHNIC - 1,40%**

- Domeniul mecanică - 0,70%
- Domeniul electromecanică - 0,14%
- Domeniul electronică-automatizări - 0,14%
- Domeniul fabricarea produselor din lemn - 0%
- Domeniul producție - media - 0%
- Domeniul construcții, instalații și lucrări publice - 0,14%
- Domeniul electric - 0,14%
- Domeniul industrie textilă și pielărie - 0%
- Domeniul materiale de construcții - 0%
- Domeniul tehnici poligrafice - 0,14%
- Domeniul chimie industrială - 0%

**PROFIL RESURSE NATURALE ȘI PROTECȚIA MEDIULUI - 0,28%**

- Domeniul agricultură - 0%
- Domeniul silvicultură - 0,14%
- Domeniul protecția mediului - 0,14%
- Domeniul industrie alimentară - 0%

**PROFIL SERVICII - 9,24%**

- Domeniul comerț - 1,12%
- Domeniul economic - 3,78%
- Domeniul turism și alimentație - 2,94%
- Domeniul estetica și igiena corpului omenesc - 1,40%

## CENTRUL METODIC TARGOVIȘTE II

Au fost chestionați 520 elevi

A. ÎNVĂȚĂMÂNT LICEAL – 82,69 %

B. ÎNVĂȚĂMÂNT PROFESIONAL – 17,31 %

A. ÎNVĂȚĂMÂNT LICEAL

♦ *Filiera teoretică* – 44,04 %

♦ *Filiera vocațională* – 16,54 %

♦ *Filiera tehnologică* – 22,11 %

♦ **FILIERA TEORETICĂ: 44,04 %**

- 16,54 % profil real – specializarea: - matematică - informatică - 8,27 %  
- științele naturii - 8,27 %

- 27,50 % profil uman – specializarea: - filologie - 18,07 %  
- filologie ( bilingv engleza) - 2,31 %  
- filologie ( bilingv franceza) - 0 %  
- științe sociale - 7,12 %

♦ **FILIERA Vocațională: 16,54 %**

- profil sportiv - 9,23 %

- profil militar - 1,54 %

- profil teologic - 0,96 %

- profil pedagogic - 2,31 % calificări:

- pedagog școlar - 0,19 %

- educator-învățător - 2,12 %

- instructor animator, instructor de educație extrașcolară - 0%

- documentarist - 0%

- bibliotecar studii medii - 0%

- mediator școlar - 0%

- profil arte vizuale – 1,35 % calificări: - tehnician pentru tehnici artistice - 0,38 %

- desenator tehnic pentru arhitectură și design - 0,96 %

- tehnician machelist - 0%

- profil muzică - 1,15 %

- profil teatru - 0%

- profil coregrafie - 0%

◆ **FILIERA TEHNOLOGICA: 22,11 %**

**PROFIL TEHNIC - 6,15 %**

- Domeniul mecanică - 2,12 %
- Domeniul electromecanică - 1,54 %
- Domeniul electronică-automatizări - 0,95 %
- Domeniul fabricarea produselor din lemn - 0 %
- Domeniul producție - media - 0 %
- Domeniul construcții, instalații și lucrări publice - 0 %
- Domeniul electric - 1,35 %
- Domeniul industrie textilă și pielărie - 0,19 %
- Domeniul materiale de construcții - 0 %
- Domeniul tehnici poligrafice - 0 %
- Domeniul chimie industrială - 0 %

**PROFIL RESURSE NATURALE ȘI PROTECȚIA MEDIULUI - 1,73 %**

- Domeniul agricultură - 0 %
- Domeniul silvicultură - 0 %
- Domeniul protecția mediului - 1,54 %
- Domeniul industrie alimentară - 0,19

**PROFIL SERVICII - 14,23 %**

- Domeniul comerț - 1,92 %
- Domeniul economic - 7,12 %
- Domeniul turism și alimentație - 4,04 %
- Domeniul estetica și igiena corpului omenesc - 1,15 %



## CENTRUL METODIC PUCIOASA

Au fost chestionați 475 elevi

A. ÎNVĂȚĂMÂNT LICEAL – 85,89 %

B. ÎNVĂȚĂMÂNT PROFESIONAL – 14,11 %

A. ÎNVĂȚĂMÂNT LICEAL :

◆ *Filiera teoretică* - 61,05 %

◆ *Filiera vocațională* - 13,47 %

◆ *Filiera tehnologică* - 11,37 %

◆ **FILIERA TEORETICĂ : 61,05 %**

18,31 % profil real - specializarea : - matematică - informatică - 15,79 %

- științele naturii - 2,52 %

42,74 % profil uman – specializarea : - filologie - 24 %

- filologie (bilingv engleză) - 9,26 %

- filologie (bilingv franceză) - 1,47 %

- științe sociale - 8 %

◆ **FILIERA Vocațională: 13,47 %**

- profil sportiv - 2,52 %

- profil militar - 3,16 %

- profil teologic - 1,05 %

- profil pedagogic - 0,84 % calificări:

- pedagog școlar - 0,21 %

- educator-învățător - 0,63 %

- instructor animator, instructor de educație extrașcolară

- documentarist - 0%

- bibliotecar studii medii - 0%

- mediator școlar - 0%

- profil arte vizuale - 2,95 % calificări: - tehnician pentru tehnici artistice - 0,63%

- desenator tehnic pentru arhitectură și design - 2,32%

- tehnician machetist - 0 %

- profil muzică - 2,74 %

- profil teatru - 0 %

- profil coregrafie - 0,21 %

◆ **FILIERA TEHNOLOGICĂ : 11,37 %**

**- PROFIL TEHNIC - 6,53 %**

- Domeniul mecanică - 1,89 %
- Domeniul electromecanică - 0,21 %
- Domeniul electronică-automatizări - 2,33 %
- Domeniul fabricarea produselor din lemn - 0,42 %
- Domeniul producție - media - 0,21 %
- Domeniul construcții, instalații și lucrări publice - 0,21 %
- Domeniul electric - 1,05 %
- Domeniul industrie textilă și pielărie - 0,21 %
- Domeniul materiale de construcții - 0 %
- Domeniul tehnici poligrafice - 0 %
- Domeniul chimie industrială - 0 %

**PROFIL RESURSE NATURALE ȘI PROTECȚIA MEDIULUI - 0,21 %**

- Domeniul agricultură - 0 %
- Domeniul silvicultură - 0,21 %
- Domeniul protecția mediului - 0 %
- Domeniul industrie alimentară - 0 %

**PROFIL SERVICII - 4,63 %**

- Domeniul comerț - 0 %
- Domeniul economic - 2,95 %
- Domeniul turism și alimentație - 1,26 %
- Domeniul estetica și igiena corpului omenească - 0,42 %

## CENTRUL METODIC BĂLENI

Au fost chestionați 450 elevi

A. ÎNVĂȚĂMÂNT LICEAL – 77,56 %

B. ÎNVĂȚĂMÂNT PROFESIONAL – 22,44 %

### A. ÎNVĂȚĂMÂNT LICEAL

♦ Filiera teoretică - 39,33 %

♦ Filiera vocațională - 15,77 %

♦ Filiera tehnologică - 22,44 %

♦ **FILIERA TEORETICĂ: 39,33 %**

18,66 % - profil real – specializarea: - matematică - informatică - 7,33 %  
- științele naturii - 11,33 %

20,66 % - profil uman – specializarea: - filologie - 10,88 %  
- filologie (engleza) - 2,66 %  
- filologie (franceza) - 0,22 %  
- științe sociale - 6,88 %

♦ **FILIERA Vocațională: 15,77 %**

- profil sportiv - 3,77 %

- profil militar - 3,77 %

- profil teologic - 0,44 %

- profil pedagogie - 3,33 % calificări:

- pedagog școlar - 0 %

- educator-învățător - 3,11 %

- instructor animator, instructor de educație extrașcolară - 0 %

- documentarist - 0 %

- bibliotecar studii medii - 0 %

- mediator școlar - 0,22 %

- profil arte vizuale – 1,33 % calificări: - tehnician pentru tehnici artistice - 0,88 %

- desenator tehnic pentru arhitectură și design - 0,44 %

- tehnician machetist - 0 %

- profil muzică - 3,11 %

- profil teatru - 0 %

- profil coregrafie - 0 %

☛ **FILIERA TEHNOLOGICA : 22,44 %**

**- PROFIL TEHNIC - 10,66 %**

- Domeniul mecanică	- 9,55 %
- Domeniul electromecanică	- 0,44 %
- Domeniul electronică-automatizări	- 0,44 %
- Domeniul fabricarea produselor din lemn	- 0 %
- Domeniul producție - media	- 0 %
- Domeniul construcții, instalații și lucrări publice	- 0 %
- Domeniul electric	- 0,22 %
- Domeniul industrie textilă și pielărie	- 0 %
- Domeniul materiale de construcții	- 0 %
- Domeniul tehnici poligrafice	- 0 %
- Domeniul chimie industrială	- 0 %

**PROFIL RESURSE NATURALE ȘI PROTECȚIA MEDIULUI - 1,78 %**

- Domeniul agricultură	- 0,66 %
- Domeniul silvicultură	- 0,22 %
- Domeniul protecția mediului	- 0,89 %
- Domeniul industrie alimentară	- 0 %

**PROFIL SERVICII - 10 %**

- Domeniul comerț	- 0,66 %
- Domeniul economic	- 5,11 %
- Domeniul turism și alimentație	- 1,11 %
- Domeniul estetica și igiena corpului omenesc	- 3,11 %

## CENTRUL METODIC GĂIEȘTI

Au fost chestionați 407 elevi

A. ÎNVĂȚĂMÂNT LICEAL – 91,89 %

B. ÎNVĂȚĂMÂNT PROFESIONAL – 8,11 %

### A. ÎNVĂȚĂMÂNT LICEAL

◆ *Filiera teoretică* - 55,03 %

◆ *Filiera vocațională* - 7,86 %

◆ *Filiera tehnologică* - 28,99 %

#### ◆ **FILIERA TEORETICĂ : 55,03 %**

32,18 % profil real – specializarea: - matematică - informatică - 24,02 %

- științele naturii - 7,86 %

22,85 % profil uman – specializarea : - filologie - 13,27 %

- filologie ( bilingv engleza) - 2,45 %

- filologie (bilingv franceza) - 0 %

- științe sociale – 7,13 %

#### ◆ **FILIERA Vocațională: 7,86 %**

- profil sportiv - 1,96 %

- profil militar - 2,70 %

- profil teologic - 0,49 %

- profil pedagogic - 1,47 % calificări:

- pedagog școlar - 0 %

- educator-învățător - 1,47 %

- instructor animator, instructor de educație extrașcolară- 0 %

- documentarist - 0 %

- bibliotecar studii medii - 0 %

- mediator școlar - 0 %

- profil arte vizuale - 0,49 % calificări: - tehnician pentru tehnici artistice - 0 %

- desenator tehnic pentru arhitectură și design - 0,24 %

- tehnician machetist - 0,24 %

**CENTRUL JUDEȚEAN DE RESURSE ȘI DE ASISTENȚĂ EDUCAȚIONALĂ DÂMBOVIȚA**  
**CENTRUL JUDEȚEAN DE ASISTENȚĂ PSIHOPEDAGOGICĂ**

---

- profil muzică - 0,74 %

- profil teatru - 0 %

- profil coregrafie - 0 %

❖ **FILIERA TEHNOLOGICĂ : 28,99 %**

- **Profil tehnic - 24,07 %**

- Domeniul mecanică	- 10,32 %
- Domeniul electromecanică	- 5,41 %
- Domeniul electronică-automatizări	- 2,95 %
- Domeniul fabricarea produselor din lemn	- 0 %
- Domeniul producție - media	- 3,68 %
- Domeniul construcții, instalații și lucrări publice	- 0 %
- Domeniul electric	- 0,49 %
- Domeniul industrie textilă și pielărie	- 0,24 %
- Domeniul materiale de construcții	- 0 %
- Domeniul tehnici poligrafice	- 0,74 %
- Domeniul chimie industrială	- 0,24 %

**PROFIL RESURSE NATURALE ȘI PROTECȚIA MEDIULUI - 2,70 %**

- Domeniul agricultură	- 0 %
- Domeniul silvicultură	- 0,24 %
- Domeniul protecția mediului	- 0,24 %
- Domeniul industrie alimentară	- 2,21 %

**PROFIL SERVICII - 2,21 %**

- Domeniul comerț	- 0,49 %
- Domeniul economic	- 0,74 %
- Domeniul turism și alimentație	- 0,74 %
- Domeniul estetica și igiena corpului omenesc	- 0,24 %

## CENTRUL METODIC MORENI

Au fost chestionați 273 elevi

A. ÎNVĂȚĂMÂNT LICEAL - 94,13 %

B. ÎNVĂȚĂMÂNT PROFESIONAL - 5,86 %

A. ÎNVĂȚĂMÂNT LICEAL

◆ *Filiera teoretică* - 69,23 %

◆ *Filiera vocațională* - 21,24 %

◆ *Filiera tehnologică* - 3,66 %

◆ **FILIERA TEORETICĂ**: 69,23 %

22,34 % profil real -- specializarea: - matematică - informatică - 15,75 %  
- științele naturii - 6,59 %

46,88 % profil uman -- specializarea: - filologie - 25,64 %  
- filologie ( bilingv engleza) - 9,89 %  
- filologie ( bilingv franceza) - 0,73 %  
- științe sociale - 10,62 %

◆ **FILIERA Vocațională**: 21,24 %

- profil sportiv - 10,62 %

- profil militar - 6,59 %

- profil teologic - 0,73 %

- profil pedagogic - 1,46 % calificări:

- pedagog școlar - 0 %

- educator-învățător - 1,46 %

- instructor animator, instructor de educație extrașcolară - 0 %

- documentarist - 0 %

- bibliotecar studii medii - 0%

- mediator școlar - 0 %

- profil arte vizuale - 1,1 % calificări: - tehnician pentru tehnici artistice - 0 %

- desenator tehnic pentru arhitectură și design - 1,1 %

- tehnician machetist - 0 %

**CENTRUL JUDEȚEAN DE RESURSE ȘI DE ASISTENȚĂ EDUCAȚIONALĂ DĂMBOVIȚA**  
**CENTRUL JUDEȚEAN DE ASISTENȚĂ PSIHOPEDAGOGICĂ**

---

- profil muzică - 0,73 %

- profil teatru - 0 %

- profil coregrafie - 0 %

◆ **FILIERA TEHNOLOGICA : 3,66 %**

**PROFIL TEHNIC - 2,56 %**

- Domeniul mecanică - 2,20 %
- Domeniul electromecanică - 0,36 %
- Domeniul electronică-automatizări - 0%
- Domeniul fabricarea produselor din lemn - 0%
- Domeniul producție - media - 0%
- Domeniul construcții, instalații și lucrări publice - 0%
- Domeniul electric - 0,28 %
- Domeniul industrie textilă și pielărie - 0 %
- Domeniul materiale de construcții - 0 %
- Domeniul tehnici poligrafice - 0 %
- Domeniul chimie industrială - 0 %

**PROFIL RESURSE NATURALE ȘI PROTECȚIA MEDIULUI - 0,36 %**

- Domeniul agricultură - 0,36 %
- Domeniul silvicultură - 0 %
- Domeniul protecția mediului - 0 %
- Domeniul industrie alimentară - 0 %

**PROFIL SERVICII - 0,73 %**

- Domeniul comerț - 0 %
- Domeniul economic - 0,36 %
- Domeniul turism și alimentație - 0,36 %
- Domeniul estetica și igiena corpului omenesc - 0 %



## CENTRUL METODIC TITU

Au fost chestionați 662 elevi

A. ÎNVĂȚĂMÂNT LICEAL – 84,14 %

B. ÎNVĂȚĂMÂNT PROFESIONAL – 15,86 %

A. ÎNVĂȚĂMÂNT LICEAL

◆ *Filierea teoretică* - 43,96 %

◆ *Filierea vocațională* - 14,65 %

◆ *Filierea tehnologică* - 25,53 %

◆ **FILIERA TEORETICĂ: 43,96 %**

22,51 % - profil real - specializarea: - matematică - informatică - 14,20 %  
- științele naturii - 8,31 %

21,45 % - profil uman - specializarea: - filologie - 16,77 %  
- filologie (engleza) - 1,21 %  
- filologie (franceza) - 0,30 %  
- științe sociale - 3,17 %

◆ **FILIERA Vocațională: 14,65 %**

- profil sportiv - 8,61 %

- profil militar - 1,96 %

- profil teologic - 0,45 %

- profil pedagogie - 1,06 % calificări:

- pedagog școlar - 0 %

- educator-învățător - 0,76 %

- instructor animator, instructor de educație extrașcolară - 0,30 %

- documentarist - 0 %

- bibliotecar studii medii - 0 %

- mediator școlar - 0 %

- profil arte vizuale - 1,06 % calificări - tehnician pentru tehnici artistice - 0,15 %

- desenator tehnic pentru arhitectură și design - 0,91 %

- tehnician machetist - 0 %

- profil muzică - 0,45 %

- profil teatru - 0,30 %

- profil coregrafic - 0,76 %

◆ **FILIERA TEHNOLOGICĂ : 25,53 %**

- Profil tehnic - 8,01 %

- Domeniul mecanică	- 5,89 %
- Domeniul electromecanică	- 1,06 %
- Domeniul electronică-automatizări	- 0,76 %
- Domeniul fabricarea produselor din lemn	- 0 %
- Domeniul producție - media	- 0,15 %
- Domeniul construcții, instalații și lucrări publice	- 0 %
- Domeniul electric	- 0,15 %
- Domeniul industrie textilă și pielărie	- 0 %
- Domeniul materiale de construcții	- 0 %
- Domeniul tehnici poligrafice	- 0 %
- Domeniul chimie industrială	- 0 %

**PROFIL RESURSE NATURALE ȘI PROTECȚIA MEDIULUI – 3,17 %**

- Domeniul agricultură	- 0,76 %
- Domeniul silvicultură	- 0,15 %
- Domeniul protecția mediului	- 1,81 %
- Domeniul industrie alimentară	- 0,45 %

**PROFIL SERVICII – 14,35 %**

- Domeniul comerț	- 2,57 %
- Domeniul economic	- 3,93 %
- Domeniul turism și alimentație	- 7,40 %
- Domeniul estetica și igiena corpului omenesc	- 0,45 %

## CENTRUL METODIC VOINEȘTI

Au fost chestionați 206 elevi

A. ÎNVĂȚĂMÂNT LICEAL – 83,98 %

B. ÎNVĂȚĂMÂNT PROFESIONAL – 16,01 %

A. ÎNVĂȚĂMÂNT LICEAL:

♦ *Filierea teoretică* - 50,48 %

♦ *Filierea vocațională* - 18,93 %

♦ *Filierea tehnologică* - 14,56 %

♦ **FILIERA TEORETICĂ: 50,48 %**

16,01 % profil real – specializarea: - matematică - informatică - 9,70 %

- științele naturii - 6,31 %

34,46 % profil uman – specializarea: - filologie - 26,70 %

- filologie (bilingv engleza) - 2,91 %

- filologie (bilingv franceza) - 0,48 %

- științe sociale - 4,36 %

♦ **FILIERA Vocațională: 18,93 %**

- profil sportiv - 7,29 %

- profil militar - 0,97 %

- profil teologie - 1,45 %

- profil pedagogie - 4,85 % calificări:

- pedagog școlar - 0%

- educator-învățător - 4,85 %

- instructor animator, instructor de educație extrașcolară - 0 %

- documentarist - 0%

- bibliotecar studii medii - 0 %

- mediator școlar - 0 %

- profil arte vizuale - 1,45 % calificări: - tehnician pentru tehnici artistice - 0,97 %

- desenator tehnic pentru arhitectură și design - 0,48 %

- tehnician machetist - 0 %

- profil muzică - 2,42 %

- profil teatru - 0 %

- profil coregrafie - 0,48 %

◆ **FILIERA TEHNOLOGICĂ : 14,56 %**

**- PROFIL TEHNIC - 8,25 %**

- |   |          |
|---|----------|
| - Domeniul mecanică                                   | - 5,82 % |
| - Domeniul electromecanică                            | - 1,45 % |
| - Domeniul electronică-automatizări                   | - 0 %    |
| - Domeniul fabricarea produselor din lemn             | - 0 %    |
| - Domeniul producție - media                          | - 0 %    |
| - Domeniul construcții, instalații și lucrări publice | - 0 %    |
| - Domeniul electric                                   | - 0,97 % |
| - Domeniul industrie textilă și pielărie              | - 0 %    |
| - Domeniul materiale de construcții                   | - 0 %    |
| - Domeniul tehnici poligrafice                        | - 0 %    |
| - Domeniul chimie industrială                         | - 0 %    |

**PROFIL RESURSE NATURALE ȘI PROTECȚIA MEDIULUI – 0,97 %**

- |                                 |          |
|---------------------------------|----------|
| - Domeniul agricultură          | - 0 %    |
| - Domeniul silvicultură         | - 0,48 % |
| - Domeniul protecția mediului   | - 0,48 % |
| - Domeniul industrie alimentară | - 0 %    |

**PROFIL SERVICII – 5,33 %**

- |  |          |
|--|----------|
| - Domeniul comerț                              | - 1,45 % |
| - Domeniul economic                            | - 2,42 % |
| - Domeniul turism și alimentație               | - 0,97 % |
| - Domeniul estetica și igiena corpului omenesc | - 0,48 % |

**CENTRUL JUDEȚEAN DE RESURSE ȘI DE ASISTENȚĂ EDUCAȚIONALĂ DĂMBOVIȚA**  
**CENTRUL JUDEȚEAN DE ASISTENȚĂ PSIHOPEDAGOGICĂ**

**Referitor la opțiunile elevilor privind învățământul liceal pentru o anumită unitate de învățământ, situația la nivelul județului Dâmbovița se prezintă astfel:**

Nr. crt.	UNITATEA DE ÎNVĂȚĂMÂNT	CENTRU METODIC TGV. I - OPTIUNI ELEVI	CENTRU METODIC TGV. II - OPTIUNI ELEVI	CENTRU METODIC MORENI - OPTIUNI ELEVI	CENTRU METODIC PUCIOASA - OPTIUNI ELEVI	CENTRU METODIC VOINEȘTI - OPTIUNI ELEVI	CENTRU METODIC GAESTI - OPTIUNI ELEVI	CENTRU METODIC TITU - OPTIUNI ELEVI	CENTRU METODIC BALEȘI - OPTIUNI ELEVI	TOTAL
1	COLEGIUL C. CARABELLA TGV.	124	40	3	17	33	2	7	16	242
2	COLEGIUL NATIONAL I. VACARISCU TGV.	146	37	3	6	13	2	12	16	235
3	COLEGIUL C. CANTACUZESCU TGV.	53	36	1	3	12	4	11	31	151
4	COLEGIUL ECONOMIC IGHICA TGV.	60	68	1	11	8	6	14	24	192
5	LICEUL TEORETIC PETRU CERCEL TGV.	62	44	3	11	25	2	3	8	158
6	LICEUL TEORETIC I. BRADULESCU TGV.	18	47	2	3	5	6	9	14	104
7	LICEUL BALASA DOAMNA TGV.	64	13	4	24	9	4	5	12	135
8	SEMINARUL ORTODOX TGV.	6	6	1	6	6	1	1	2	29
9	LICEUL TEHNOLOGIC AUIO TGV.	3	5	0	3	3	1	0	5	20
10	LICEUL TEHNOLOGIC "N. CIORANESCU" TGV.	5	4	0	0	0	0	0	3	12
11	LICEUL TEHNOLOGIC "V. MURCIA" TGV.	57	69	1	2	14	2	9	27	181
12	LICEUL TEHN. "C. BRANCOVEANU" TGV.	3	23	0	0	7	1	8	1	43
13	LICEUL TEHNOLOGIC "N. MIHAESCU" TGV.	0	0	0	0	1	0	0	1	2
14	LICEUL TEHNOLOGIC "SPIRU HARET" TGV.	19	14	1	3	6	1	1	8	53
15	LICEUL TEHNOLOGIC "U. BALEANU" BALEȘI	0	0	0	0	0	0	1	24	25
16	LICEUL TEHNOLOGIC "ABREL IAINU" BALEȘI	0	0	0	75	0	0	0	0	75
17	COLEGIUL NAT. "VL. STREINU" GAESTI	0	0	0	0	0	165	13	0	178
18	LICEUL TEHNOLOGIC "I. GOLESCU" GAESTI	2	1	0	0	3	100	2	0	108
19	LICEUL TEHN. "C. ANGELESCU" GAESTI	0	0	0	0	0	19	10	0	29
20	LICEUL TI. CARAGIALE MORENI	0	1	130	4	0	0	1	0	136
21	LICEUL TEHNOLOGIC PETROL MORENI	0	0	33	1	0	0	0	0	34
22	LICEUL TEHNOLOGIC NOCET	1	8	1	4	0	1	5	0	20
23	COLEGIUL "N. TITULESCU" PUCIOASA	0	0	0	188	0	0	0	0	188
24	LICEUL TEHNOLOGIC PUCIOASA	0	1	0	9	0	0	0	0	10
25	LICEUL TEORETIC RACARI	0	0	0	0	0	0	8	0	8
26	LICEUL "I.C. VISARION" TITU	0	1	0	0	0	0	163	0	164
27	LICEUL TEHNOLOGIC "G. IONESCU" TITU	0	0	0	0	0	2	159	0	161

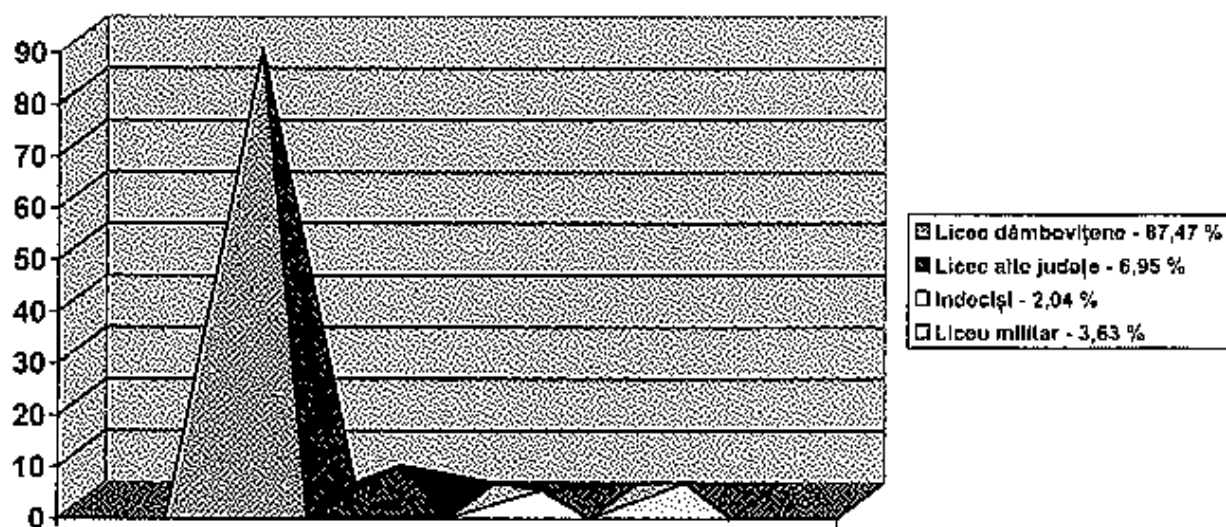
**CENTRUL JUDEȚEAN DE RESURSE ȘI DE ASISTENȚĂ EDUCACIONALĂ DĂMBROVIȚA**  
**CENTRUL JUDEȚEAN DE ASISTENȚĂ PSIHOPEDAGOGICĂ**

28.	LICEUL TEHNOLOGIC TARTASIEȘTI	0	0	0	0	0	0	6	0	6
29.	LICEUL TEORETIC "M. VITEAZUL" VISINA	0	1	0	0	1	33	0	0	35
30.	LICEUL TEHNOLOGIC VOINIEȘTI	1	0	0	0	8	0	0	0	9
	ALTE ADETE	0	4	47	15	12	10	64	74	224
	MILITAR	30	8	18	14	2	11	13	17	114
	INDECIȘI / FARA OPILURI	20	0	8	11	5	1	32	66	141
<b>TOTAL</b>		<b>674</b>	<b>430</b>	<b>257</b>	<b>408</b>	<b>173</b>	<b>374</b>	<b>557</b>	<b>349</b>	<b>3222</b>

Pentru învățământul liceal, din analiza tabelului centralizator și a graficelor anexate putem decela următoarele:

### 1. La nivel județean:

- 87,47 % dintre elevi optează pentru liceele dâmbovițene
- 10,49 % dintre elevi optează pentru unități școlare din alte județe ( din care 3,53 % optează pentru învățământ militar și 6,95 % optează pentru alte unități școlare din județele învecinate);
- în procent de 2,04 % sunt elevi care încă nu și-au definitivat opțiunile școlare viitoare, cei mai mulți regăsindu-se în școlile gimnaziale din centrul metodic Băleni și centrul metodic Titu;

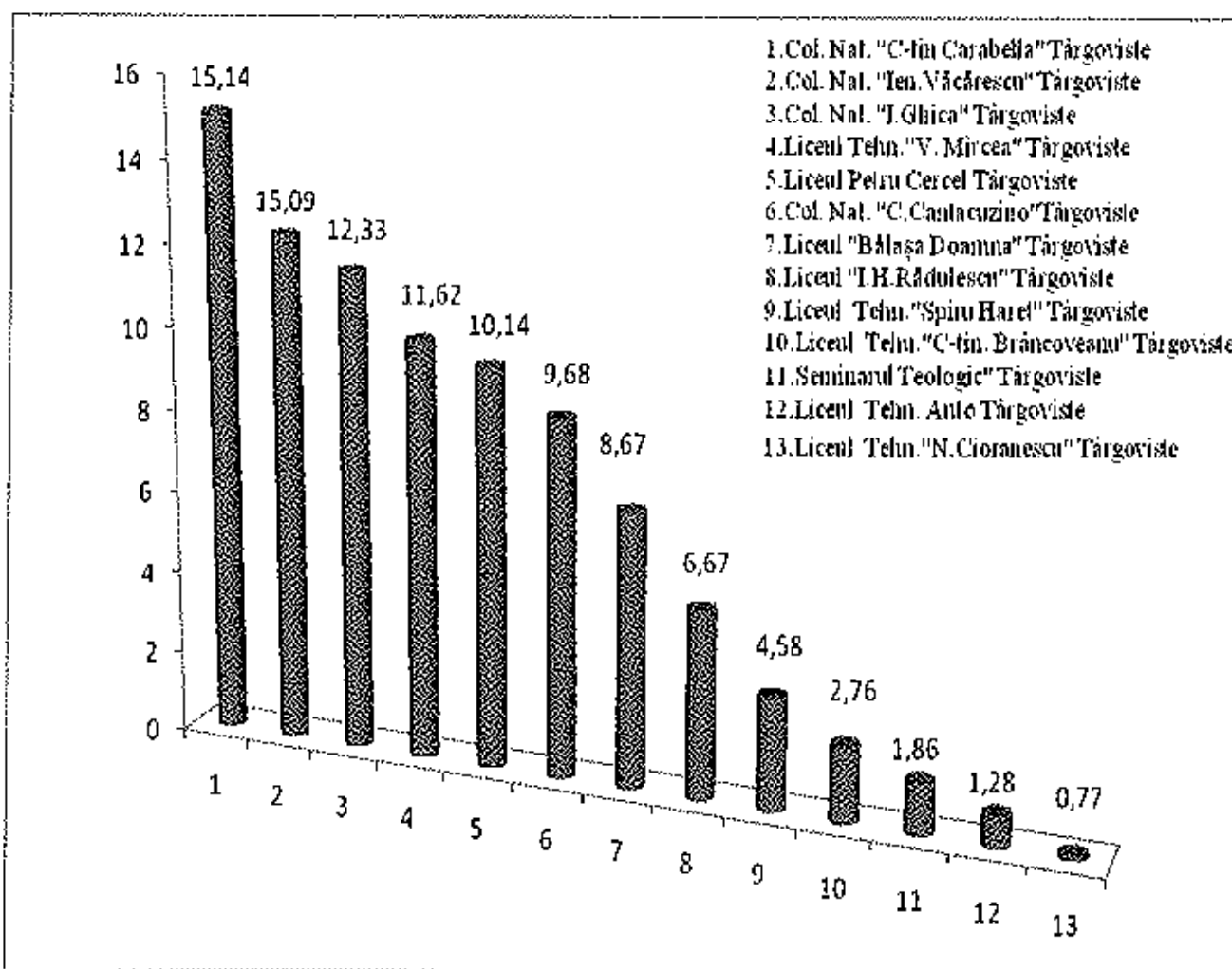


## OPȚIUNI NIVEL JUDEȚEAN

### 2. Pentru zona Târgoviște

- cele mai multe opțiuni au fost înregistrate pentru următoarele unități școlare: Colegiul "C-tin Carabella" Târgoviște, Colegiul "I. Văcărescu" Târgoviște, Colegiul Economic "Ion Ghica" Târgoviște, Liceul Tehnologic "Voievodul Mircea" Târgoviște, Liceul "Petru Cercel" Târgoviște, Liceul de Arte "Bălașa Doamna" Târgoviște.

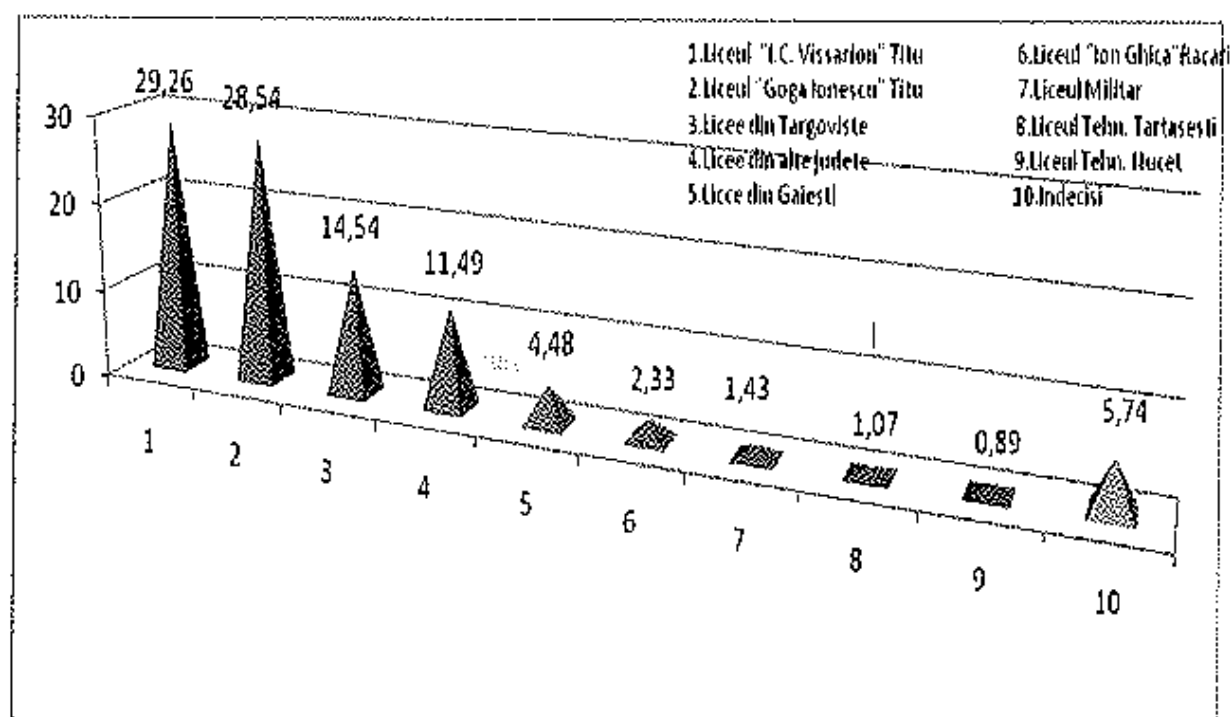
- cele mai puține opțiuni au fost înregistrate pentru următoarele unități școlare: Liceul Tehnologic "N. Mihăescu" Târgoviște, Liceul Tehnologic "N. Ciorănescu" Târgoviște, Liceul Tehnologic Transporturi Auto Târgoviște.





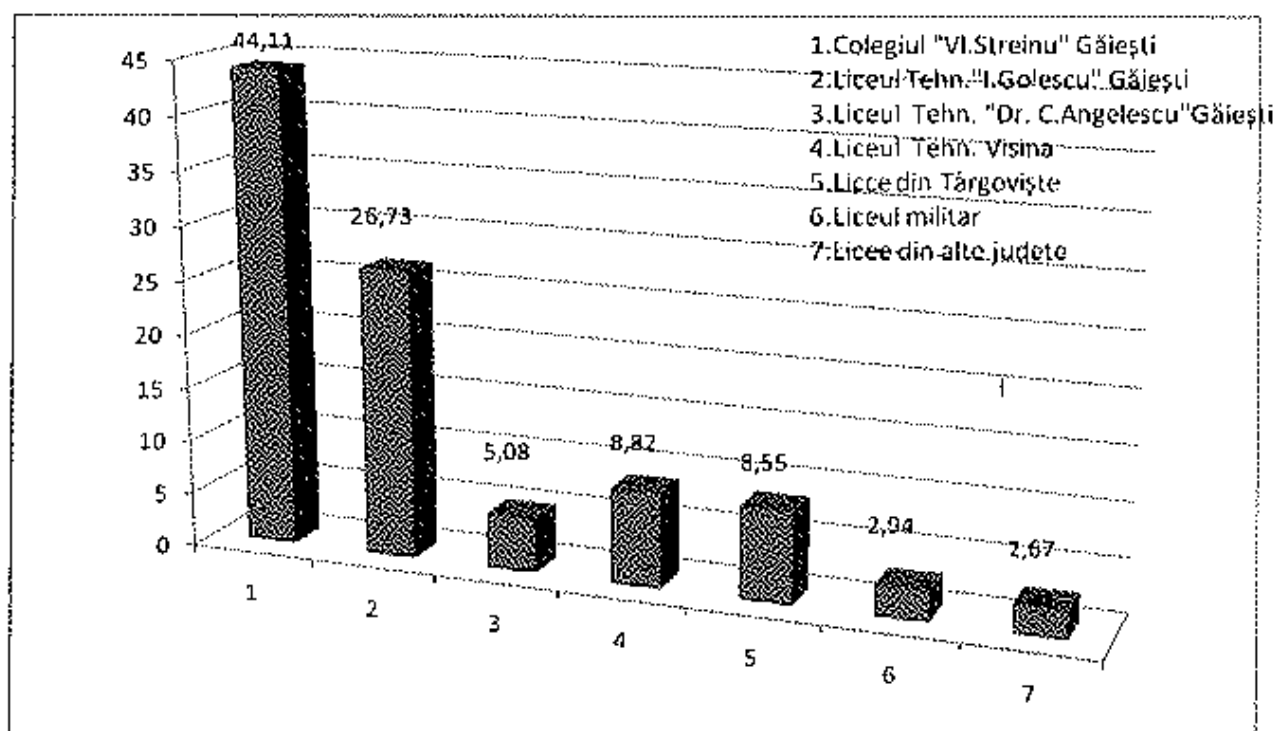
### 3. Pentru Centrul metodic Titu:

- 29,26 % dintre elevi optează pentru Liceul "I.C. Vissarion" Titu
- 28,54% dintre opțiuni au fost înregistrate pentru Liceul Tehnologic "Goga Ionescu" Titu
- 14,54% dintre elevi optează pentru liceele din Târgoviște
- 11,49% dintre elevi optează pentru licee din alte județe
- 4,48 % dintre elevi optează pentru liceele din Găiești
- 1,43% dintre elevi optează pentru Liceul "Ion Ghica" Râcari
- 2,33 % dintre elevi optează pentru Liceul Militar
- 1,07% dintre elevi optează pentru Liceul Tehnologic Târtășești
- 0,89 % dintre elevi optează pentru Liceul Tehnologic Nucet
- indeciși/ fără opțiuni – 5,74%



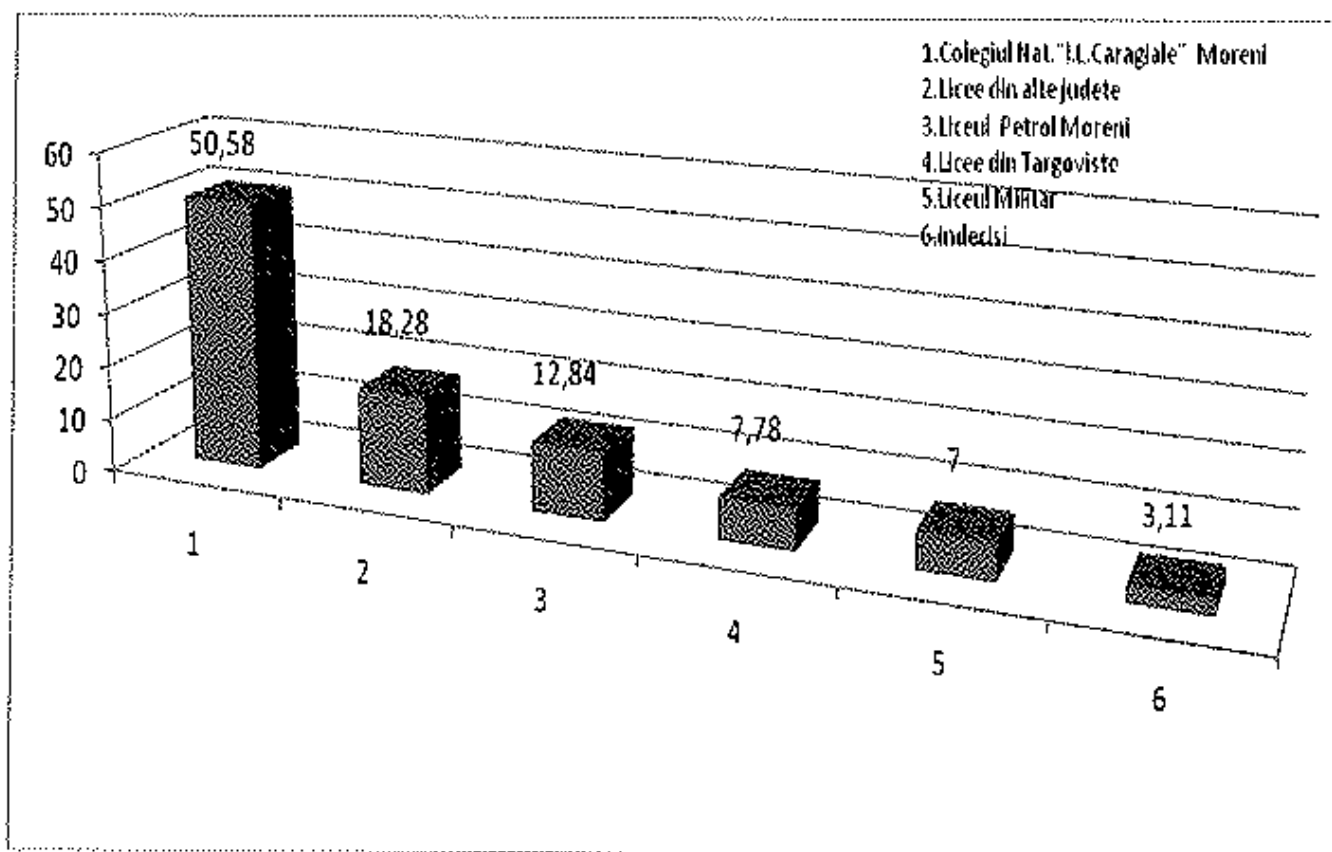
#### 4. Pentru Centrul metodic Găiești:

- cele mai multe opțiuni au fost înregistrate pentru Colegiul "VI. Streinu" Găiești - 44,11%
- 26,73 % dintre elevi optează pentru celelalte două licee din Găiești (26,73% dintre elevi pentru Liceul Tehnologic "Iordache Golescu" Găiești, iar 5,08 % dintre elevi pentru Liceul Tehnologic " Dr. C. Angelescu" Găiești)
- 8,82 % dintre elevi optează pentru Liceul Tehnologic Vișina
- 8,55 % dintre elevi optează pentru liceele din Târgoviște
- 2,94 % dintre elevi optează pentru liceul militar
- 2,67% dintre elevi optează pentru licee din alte județe



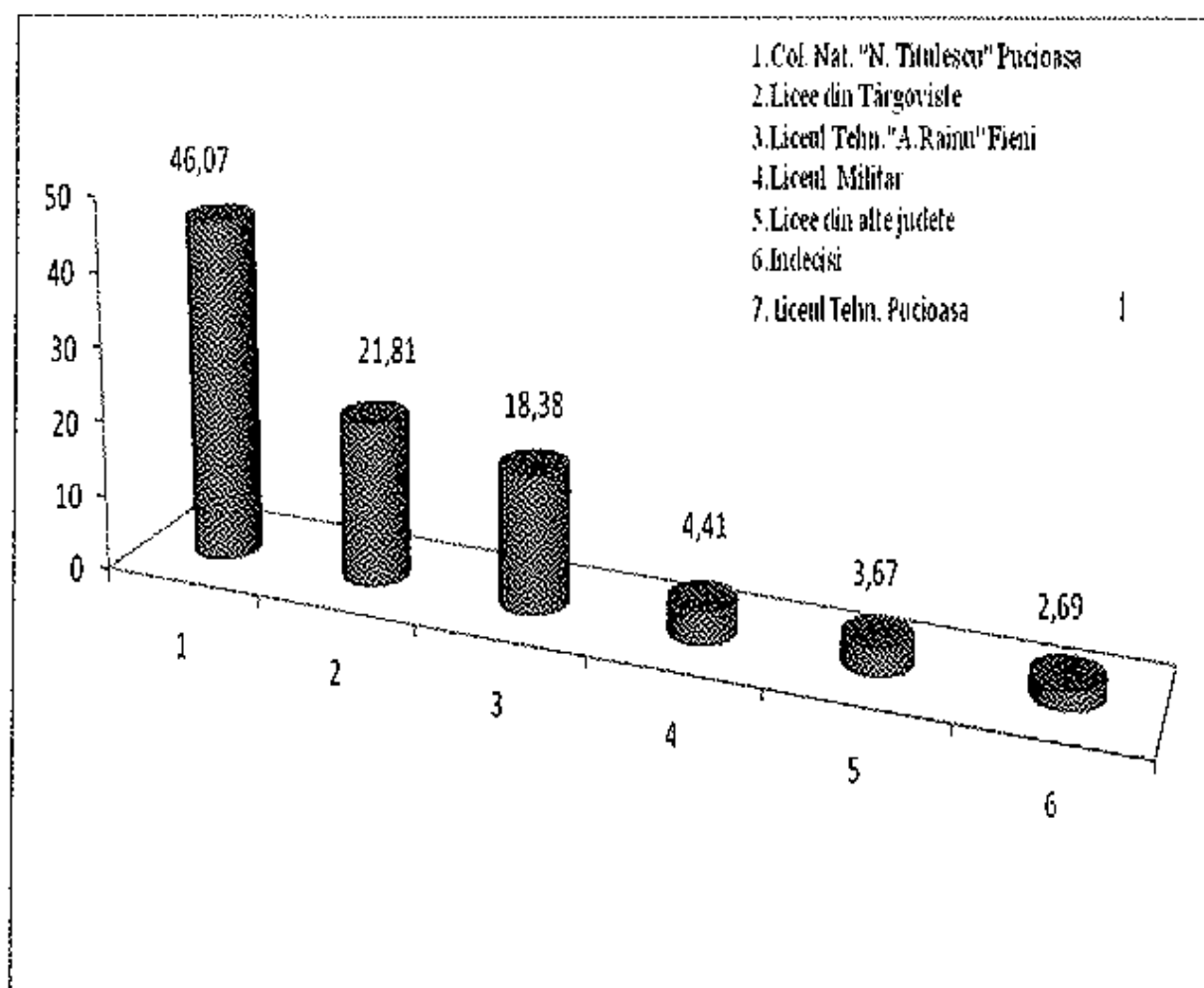
### 5. Pentru Centrul metodic Moreni:

- cele mai multe opțiuni au fost înregistrate pentru Colegiul Nat. "I.L.Caragiale" Moreni - 50,58%
- 12,84 % dintre elevi optează pentru Liceul Tehnologic Petrol Moreni
- 18,28 % optează pentru licee din alte județe
- 7,78 % dintre elevi optează pentru liceele din Târgoviște
- 7 % dintre elevi optează pentru Liceul militar
- 3,11% dintre elevi sunt indeciși



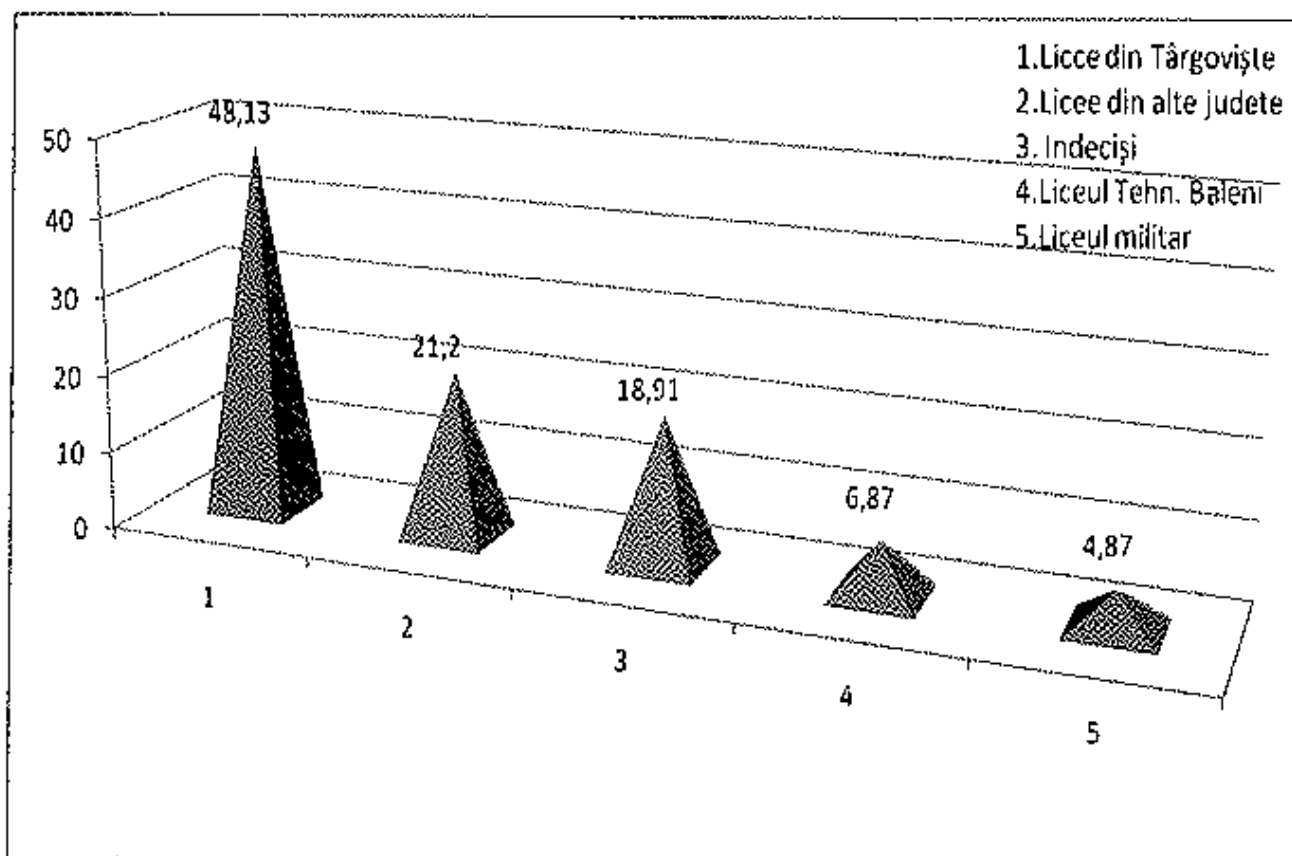
## 6. Pentru Centrul metodic Pucioasa:

- 46,07 % dintre elevi optează pentru Colegiul "N. Titulescu" Pucioasa
- 21,81 % dintre elevi optează pentru liceele din Târgoviște
- 18,38 % dintre elevi optează pentru Liceul Tehnologic "Aurel Rădu" Fieni
- 4,41 % dintre elevi optează pentru Liceul Militar
- 3,67 % dintre elevi optează pentru licee din alte județe
- 2,69 % dintre elevi sunt indeciși
- 2,20 % dintre elevi optează pentru Liceul Tehnologic Pucioasa



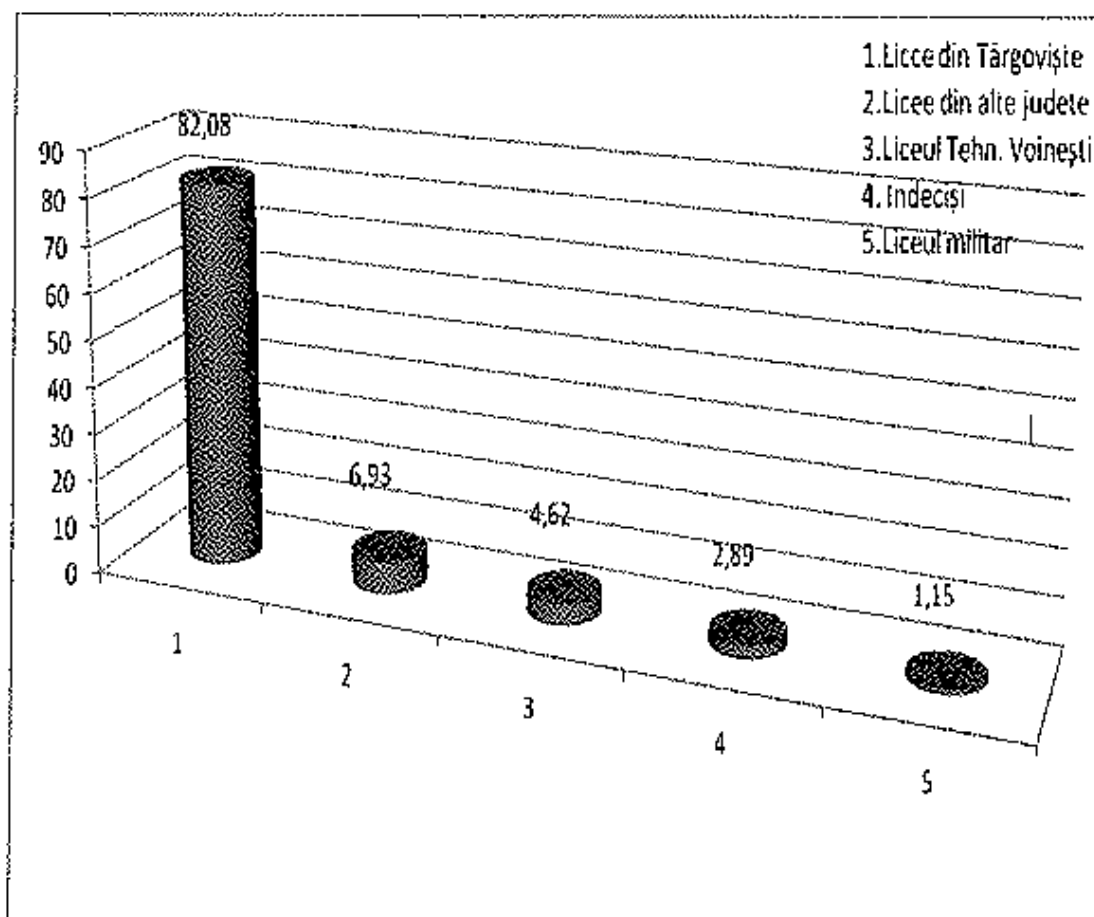
### 7. Pentru Centrul metodic Băleni:

- 48,13 % dintre elevi optează pentru licee din Târgoviște
- 21,2 % dintre elevi optează pentru licee din Târgoviște
- 18,91 % dintre elevi sunt indeciși
- 6,87 % dintre elevi optează pentru Liceul Tehnologic Băleni
- 4,87 % dintre elevi optează pentru Liceul Militar



### 8. Pentru Centrul metodic Voinești:

- 82,08 % dintre elevi optează pentru licee din Târgoviște
- 6,93 % dintre elevi optează pentru licee din alte județe
- 4,62 % dintre elevi optează pentru Liceul Tehnologic Voinești
- 2,89 % dintre elevi sunt indeciși
- 1,15 % dintre elevi optează pentru Liceul Militar



## B. ÎNVĂȚĂMÎNT PROFESIONAL

Pentru învățământ profesional la nivel județean, elevii au optat în procent de 13,08%.

Pe centre metodice opțiunile elevilor pentru învățământul profesional au fost:

- pentru centrul metodic Târgoviște I elevii au optat în procent de - 5,60 %
- pentru centrul metodic Târgoviște II elevii au optat în procent de - 17,31 %
- pentru centrul metodic Pucioasa elevii au optat în procent de - 14,11 %
- pentru centrul metodic Băteni elevii au optat în procent de - 22,44 %
- pentru centrul metodic Găiești elevii au optat în procent de - 8,11 %
- pentru centrul metodic Moreni elevii au optat în procent de - 5,82 %
- pentru centrul metodic Titu elevii au optat în procent de - 15,86 %
- pentru centrul metodic Voinești elevii au optat în procent de - 16,01 %

Detaliat, la nivel județean, opțiunile elevilor pentru învățământul profesional se prezintă astfel :

Domeniul pregătirii de bază	Calificarea profesională	%
<b>Mecanică – 7,15 %</b>	lucrător construcții metalice și utilaj tehnologic	0,53 %
	lăcătuș construcții navale	0,02 %
	tubulator naval	0 %
	lăcătuș construcții structuri aeronave	0 %
	constructor-montator de structuri metalice	0,05 %
	confeccioner tâmplărie din aluminiu și mase plastice	0,02 %
	lăcătuș mecanic prestări servicii	0,02 %
	tinichigiu vopsitor auto	0,43 %
	sirungar	0,02 %
	frezor-robotor-mortezor	0 %
	rectificator	0 %
	seuler matrițer	0 %
	operator la mașini cu comandă numerică	0 %
	sudor	0,26 %
	turnător	0 %
	forjor-tratamentist	0 %
	modelier	0 %
	furnalist	0 %
	otelar	0 %
	metalurgist neferoase	0 %
	laminorist	0 %
	treșorist	0 %
	construcător cuptoare metalurgice	0 %
	motorist nave	0 %
	mecanic auto	4,71 %
	mecanic utilaje și instalații în industrie	0,05 %
	mecanic echipamente hidraulice și pneumatice	0 %
	mecanic agregate rotative termoelectrice	0 %
	mecanic echipamente pentru foraj extractie	0 %

**CENTRUL JUDEȚEAN DE RESURSE ȘI DE ASISTENȚĂ EDUCATIONALĂ DÂMBOVIȚA**  
**CENTRUL JUDEȚEAN DE ASISTENȚĂ PSIHOPEDAGOGICĂ**

	mecanic aeronave	0 %	
	mecanice de mecanică fină	0 %	
	optician montator aparatură optico-medicală	0 %	
	operator sonde	0,16 %	
	operator la extracția, tratarea, transportul gazelor	0,05 %	
	mașinist utilaje cale și terasamente	0 %	
	mașinist utilaje portuare	0,05 %	
	marinar	0 %	
	mecanic agricol	0,67 %	
	mecanic forestier	0,05 %	
<b>Electromecanică – 0,62 %</b>	operator cazane, turbine cu aburi, instalații auxiliare și de termoficare	0 %	
	operator în centrale hidroelectrice	0 %	
	electromecanice aparatură de bord aeronave	0 %	
	electromecanice utilaje și instalații industriale	0,32 %	
	electromecanice nave	0 %	
	electromecanice centrale electrice	0 %	
	electromecanice utilaje și instalații comerciale,	0,10 %	
	electrocasnice și din industrie alimentară	0,02 %	
	frigotehnist	0,16 %	
	electromecanic material rulant	0 %	
	lucrător trafic feroviar	0 %	
	agent comercial feroviar	0 %	
	<b>Electronică automatizări – 0,10 %</b>	electronist aparate și echipamente	0,08 %
		electronist rețele de telecomunicații	0,02 %
<b>Chimie industrială – 0,02 %</b>	operator industria chimică anorganică	0 %	
	operator industria de medicamente și produse cosmetice	0 %	
	operator industria chimică organică	0 %	
	operator industria de prelucrare a șteiului și petrochimie	0,02 %	
	operator fabricarea și prelucrarea polimerilor	0 %	
	operator fabricarea și prelucrarea celulozei și hârtiei	0 %	
<b>Material de construcții -</b>	operator în industria ceramicii brute	0 %	
	operator ceramică fină	0 %	
	sticlă	0 %	
	operator lianți și prefabricate	0 %	
<b>Electric – 0,21 %</b>	electrician constructor	0,08 %	
	electrician exploatare miniere	0 %	
	electrician nave	0 %	
	electrician exploatare joasă tensiune	0 %	
	electrician aparate și echipamente electrice și energetice	0 %	
	electrician protecții prin relee, automatizări și măsurători în instalații energetice	0 %	
	electrician exploatare centrale, stații și rețele electrice	0,05 %	
	electrician echipamente pentru foraj-extracție	0 %	
	confectioner produse electrotehnice	0,05 %	
	electrician de întreținere și reparații aparatură electrocasnică	0,02 %	
	constructor structuri monolite	0 %	
<b>Construcții, instalații și lucrări publice – 0,13 %</b>	fierar betonist – montator prefabricate	0,02 %	
	zidar- pietrar-tencuitor	0,02 %	
	dulgher –tâmplar-parchetar	0 %	
	mozaicăr – montator plăci	0 %	
	zugrav, ipsosar, vopsitor, tapetar	0 %	
	instalator instalații tehnice - sanitare și de gaze	0,02 %	
	instalator instalații de încălzire centrală	0 %	



**CENTRUL JUDEȚEAN DE RESURSE ȘI DE ASISTENȚĂ EDUCAȚIONALĂ DĂMBOVIȚA**  
**CENTRUL JUDEȚEAN DE ASISTENȚĂ PSIHOPEDAGOGICĂ**

	instalator instalații de ventilație și de condiționare	0 %
	instalator rețele de distribuție locale și magistrale de gaze	0 %
	izolator	0 %
	construcător căi ferate	0 %
	construcător drumuri și poduri	0,05 %
	construcător lucrări hidrotehnice	0 %
<b>Agricultură - 0,13 %</b>	agricultor cultură de câmp	0,13 %
	lucrător în agroturism	0 %
	lucrător în agricultură ecologică	0 %
	pisicicultor și prelucrător de pește	0 %
	horticultor	0 %
	fermier montan	0 %
	zootehnist	0 %
	apicultor-sericicultor	0 %
<b>Silvicultură - 0,16 %</b>	pădurar	0,16 %
<b>Comerț - 0,30 %</b>	recepționer - distribuitor	0,08 %
	comerciant-vânzător	0,21 %
<b>Turism și alimentație - 1,73 %</b>	lucrător hotelier	0,05 %
	ospătar (chelner) vânzător în unități de alimentație	0,78 %
	cofetar - patiser	0,45 %
	bucătar	0,43 %
<b>Industrie alimentară - 0,08 %</b>	morar-sitozar	0 %
	bratar - patiser - preparator produse făinoase	0,02 %
	preparator produse din carne și pește	0 %
	operator în prelucrarea legumelor și fructelor	0,05 %
	preparator produse din lapte	0 %
	operator în industria uleiului	0 %
	operator în industria zahărului și produselor zaharoase	0 %
	operator în industria vinului și a băuturilor spirtoase	0 %
	operator în industria mălului și a berii	0 %
	operator la producerea semifabricatelor pe bază de lemn	0,05 %
<b>Fabricarea produselor din lemn - 0,08 %</b>	operator la fabricarea cherestelei	0 %
	lămpelar universal	0,02 %
	tapiser - plăpumar - saltelar	0 %
	sculptor - intarsier	0 %
<b>Industrie textilă și pielărie - 0,78 %</b>	filator	0 %
	jeșător	0,02 %
	finisor produse textile	0 %
	finisor piele	0 %
	tricoter - confecționar	0,13 %
	confecționar produse textile	0,40 %
	croitor îmbrăcăminte după comandă	0,21 %
	cizmar	0 %
	confecționar articole din piele și înlocuitori	0 %
	confecționar îmbrăcăminte din piele și înlocuitori	0 %
	marochiner	0 %
<b>Tehnici poligrafice -</b>	operator montaj copiat tipar de probă	0 %
	tipăritor ofset	0 %
	legător	0 %
<b>Estetica și igiena corpului omenesc - 1,52 %</b>	frizer - coafor - manichiurist - pedichiurist	1,52 %
<b>Producție media - 0,05 %</b>	operator producție și exploatare film	0,05 %

Pentru cele opt centre metodice opțiunile elevilor pentru învățământul profesional sunt redată în cele ce urmează:

### CENTRUL METODIC TARGOVISTE I

Domeniul pregătirii de bază	Calificarea profesională	%
<b>Mecanică - 3,36 %</b>	lucrător construcții metalice și utilaj tehnologic	-
	lăcătuș construcții navale	-
	tubulatur naval	-
	lăcătuș construcții structuri aeronave	-
	constructor-montator de structuri metalice	-
	confectioner tâmplărie din aluminiu și mase plastice	0,14 %
	lăcătuș mecanic prestări servicii	-
	finichigiu vopsitor auto	-
	strungar	-
	frezor-robotor-monezor	-
	rectificator	-
	sculer malrișer	-
	operator la mașini cu comandă numerică	-
	sudor	-
	turnător	-
	forjer-tratamentist	-
	modelier	-
	furnalist	-
	otelar	-
	metalurgist neferoase	-
	laminorist	-
	refilator trăgător	-
	constructor cuptoare metalurgice	-
	motorist nave	-
	mecanic auto	2,94 %
	mecanic utilaje și instalații în industrie	-
	mecanic echipamente hidraulice și pneumatice	-
	mecanic agregate rotative termoelectrice	-
	mecanic echipamente pentru foraj extractiv	-
	mecanic aeronave	-
	mecanic de mecanică fină	-
	optician montator aparatură optico-medicală	-
	operator sonde	0,28 %
operator la extracția, tratarea, transportul gazelor	-	
mașinist utilaje cale și terasamente	-	
mașinist utilaje portuare	-	
marinar	-	
mecanic agricol	-	
mecanic forestier	-	
<b>Electromecanică – 0,14 %</b>	operator cazane, turbine cu aburi, instalații auxiliare și de termoficare	-
	operator în centrale hidroelectrice	-
	electromecanic aparatură de bord aeronave	-
	electromecanic utilaje și instalații industriale	-
	electromecanic nave	-

**CENTRUL JUDEȚEAN DE RESURSE ȘI DE ASISTENȚĂ EDUCAȚIONALĂ DĂMBOVIȚA**  
**CENTRUL JUDEȚEAN DE ASISTENȚĂ PSIHOPEDAGOGICĂ**

	electromecanic centrale electrice	-
	electromecanic utilaje și instalații comestibile, electrocasnice și din industrie alimentară	0,14 %
	frigotehnist	-
	electromecanic material rulant	-
	lucrător trafic feroviar	-
	agent comercial feroviar	-
<b>Electronică automatizări – 0,28 %</b>	electronisi aparate și echipamente	0,14 %
	electronist rețele de telecomunicații	0,14 %
<b>Chimie industrială</b>	operator industria chimică anorganică	-
	operator industria de medicamente și produse cosmetice	-
	operator industria chimică organică	-
	operator industria de prelucrare a țefelului și petrochimic	-
	operator fabricarea și prelucrarea polimerilor	-
	operator fabricarea și prelucrarea celulozei și hârtiei	-
<b>Materiale de construcții</b>	operator în industria ceramicii brute	-
	operator ceramică fină	-
	șiflar	-
	operator lianți și prefabricate	-
<b>Electric</b>	electrician constructor	-
	electrician exploatare miniere	-
	electrician nave	-
	electrician exploatare joasă tensiune	-
	electrician aparate și echipamente electrice și energetice	-
	electrician protecții prin relee, automatizări și măsurători în instalații energetice	-
	electrician exploatare centrale, stații și rețele electrice	-
	electrician echipamente pentru foraj-extracție	-
	confectioner produse electrotehnice	-
	electrician de întreținere și reparații aparatură electrocasnică	-
<b>Construcții, instalații și lucrări publice – 0,14 %</b>	constructor structuri monolitice	-
	șierar betonist – montator prefabricate	-
	zidar – pietrar-tencuitor	0,14 %
	dulgher – tâmplar-parchelar	-
	mozaicar – montator placaje	-
	zugrav, ipsosar, vopsitor, tapetar	-
	instalator instalații tehnico – sanitare și de gaze	-
	instalator instalații de încălzire centrală	-
	instalator instalații de ventilare și de condiționare	-
	instalator rețele de distribuție locale și magistrale de gaze	-
	izolator	-
	constructor căi ferate	-
	constructor drumuri și poduri	-
	constructor lucrări hidrotehnice	-
<b>Agricultură</b>	agricultor culturii de câmp	-
	lucrător în agroturism	-
	lucrător în agricultură ecologică	-
	piscicultor și prelucrător de pește	-
	horticoltor	-
	fermier montan	-
	zootehnist	-
	apicultor-sericicultor	-
<b>Silvicultură</b>	pădurar	-

**CENTRUL JUDEȚEAN DE RESURSE ȘI DE ASISTENȚĂ EDUCAȚIONALĂ DĂMBOVITĂ**  
**CENTRUL JUDEȚEAN DE ASISTENȚĂ PSIHOPEDAGOGICĂ**

<b>Comerț - 0,14 %</b>	recepționeer - distribuitor	0,14 %
	comercianți-vânzător	-
<b>Turism și alimentație - 0,28 %</b>	lucrător hotelier	0,14 %
	ospătar (chelner) vânzător în unități de alimentație	-
	cofetar - patiser	-
	bucătar	0,14 %
<b>Industria alimentară</b>	morar-silozar	-
	brutar - patiser - preparator produse făinoase	-
	preparator produse din carne și pește	-
	operator în prelucrarea legumelor și fructelor	-
	preparator produse din lapte	-
	operator în industria uleiului	-
	operator în industria zahărului și produselor zaharoase	-
	operator în industria vinului și a bănuurilor spirtoase	-
	operator în industria malului și a berii	-
	operator în industria mălpuului și a berii	-
<b>Fabricarea produselor din lemn</b>	operator la producerea semifabricatelor pe bază de lemn	-
	operator la fabricarea cherestelei	-
	tâmplar universal	-
	tăpicer - plăpumar - salțelar	-
	sculptor - intarsier	-
<b>Industria textilă și pielărie - 0,14 %</b>	filator	-
	țesător	-
	finisor produse textile	0,14 %
	finisor piele	-
	tricoter - confecționeer	-
	confecționeer produse textile	-
	croitor îmbrăcăminte după comandă	-
	cizmar	-
	confecționeer articole din piele și înlocuitori	-
	confecționeer îmbrăcăminte din piele și înlocuitori	-
marochiner	-	
<b>Tehnici poligrafice</b>	operier montaj copiat tipar de probă	-
	tipăritor ofset	-
	legător	-
<b>Estetica și igiena corpului omenesc - 1,12 %</b>	frizer - coafer - manichiurist - pedichiurist	1,12 %
<b>Producție media</b>	operator producție și exploatare film	-

## CENTRUL METODIC TARGOVIȘTE II

Domeniul pregătirii de bază	Calificarea profesională	%
<b>Mecanică – 6,92 %</b>	lucrător construcții metalice și utilaj tehnologic	0,57 %
	lăcătuș construcții navale	-
	tubnator naval	-
	lăcătuș construcții structuri aeronave	-
	constructor-montator de structuri metalice	0,19 %
	confectioner tâmplărie din aluminiu și mase plastice	-
	lăcătuș mecanic prestări servicii	-
	tinichigiu vopsitor auto	0,96 %
	strungar	-
	frezar-rabotor-mortezar	-
	rectificator	-
	sculer matrițer	-
	operator la mașini cu comandă numerică	-
	sudor	-
	turnător	-
	forjor-tratamentist	-
	modelier	-
	furnalist	-
	otelar	-
	metalurgist neferoase	-
	laminorist	-
	trafilator trăgător	-
	constructor cuptoare metalurgice	-
	motorist nave	-
	mecanic auto	4,42 %
	mecanic utilaje și instalații în industrie	-
	mecanic echipamente hidraulice și pneumatice	-
	mecanic agregate rotative termoelectrice	-
	mecanic echipamente pentru foraj extractie	-
	mecanic aeronave	-
	mecanic de mecanică fină	-
	optician montator aparatură optico-medicală	-
	operator sonde	-
operator la extracția, tratarea, transportul gazelor	-	
mașinist utilaje cale și terasamente	-	
mașinist utilaje portuare	0,38 %	
marinar	-	
mecanic agricol	0,38 %	
mecanic forestier	-	
<b>Electromecanică – 2,50 %</b>	operator cazane, turbine cu aburi, instalații auxiliare și de termoficare	-
	operator în centrale hidroelectrice	-
	electromecanic aparatură de bord aeronave	-
	electromecanic utilaje și instalații industriale	2,11 %
	electromecanic nave	-
	electromecanic centrale electrice	-
electromecanic utilaje și instalații comerciale, electrocasnice și din industrie alimentară	0,38 %	

**CENTRUL JUDEȚEAN DE RESURSE ȘI DE ASISTENȚĂ EDUCAȚIONALĂ DÂMBOVIȚA**  
**CENTRUL JUDEȚEAN DE ASISTENȚĂ PSIHOPEDAGOGICĂ**

	frigotehnist	-
	electronmecanic material rulant	-
	lucrător trafic feroviar	-
	agent comercial feroviar	-
<b>Electronică automatizări</b>	electronist aparate și echipamente	-
	electronist rețele de telecomunicații	-
<b>Chimie industrială - 0,19 %</b>	operator industria chimică anorganică	-
	operator industria de medicamente și produse cosmetice	-
	operator industria chimică organică	-
	operator industria de prelucrare a țițeiului și petrochimie	0,19 %
	operator fabricarea și prelucrarea polimerilor	-
	operator fabricarea și prelucrarea celulozei și hârtiei	-
	operator în industria ceramicii brute	-
<b>Materiale de construcții</b>	operator ceramică fină	-
	sticlă	-
	operator lianți și prefabricate	-
<b>Electric - 0,77 %</b>	electrician constructor	0,38 %
	electrician exploatare miniere	-
	electrician nave	-
	electrician exploatare joasă tensiune	-
	electrician aparate și echipamente electrice și energetice	-
	electrician protecții prin relee, automatizări și măsurători în instalații energetice	-
	electrician exploatare centrale, stații și rețele electrice	0,38 %
	electrician echipamente pentru foraj-extracție	-
	confectioner produse electrotehnice	-
	electrician de întreținere și reparații aparatură electrocasnică	-
<b>Construcții, instalații și lucrări publice - 0,19 %</b>	constructor structuri monolite	-
	șierar betonist - montator prefabricate	-
	zidar- pietrar-tencuitor	0,19 %
	dulgher - tâmplar-parchetar	-
	mozaicar - montator plucaje	-
	zugrav, ipsosar, vopsitor, tapetar	-
	instalator instalații tehnico - sanitare și de gaze	-
	instalator instalații de încălzire centrală	-
	instalator instalații de ventilație și de condiționare	-
	instalator rețele de distribuție locale și magistrale de gaze	-
	izolator	-
	constructor căi ferate	-
	constructor drumuri și poduri	-
	constructor lucrări hidrotehnice	-
<b>Agricultură -</b>	agricultor culturi de câmp	-
	lucrător în agrourbanism	-
	lucrător în agricultură ecologică	-
	piscicultor și prelucrător de peste	-
	horticultor	-
	fermier montan	-
	zootehnist	-
	apicultor-sericicultor	-
<b>Silvicultură -</b>	pădurar	-
<b>Comerț - 0,19 %</b>	recepționer - distribuitor	0,19 %
	comerciant-vânzător	-
	lucrător hotelier	-
	ospătar (chefner) vânzător în unități de alimentație	2,11 %

**CENTRUL JUDEȚEAN DE RESURSE ȘI DE ASISTENȚĂ EDUCAȚIONALĂ DÂMBOVIȚA**  
**CENTRUL JUDEȚEAN DE ASISTENȚĂ PSIHOPEDAGOGICĂ**

<b>Turism și alimentație</b> - 2,69 %	cofetar - patiser	0,19 %
	bucătar	0,38 %
<b>Industria alimentară - 0,19 %</b>	morar-silozar	-
	brutar - patiser - preparator produse făinoase	0,19 %
	preparator produse din carne și pește	-
	operator în prelucrarea legumelor și fructelor	-
	preparator produse din lapte	-
	operator în industria uleiului	-
	operator în industria zahărului și produselor zaharoase	-
	operator în industria vinului și a băuturilor spirtoase	-
<b>Fabricarea produselor din lemn -</b>	operator la producerea semifabricatelor pe bază de lemn	-
	operator la fabricarea cherestelei	-
	tâmplar universal	-
	tapițer - plăpuiar - saltelar	-
	sculptor - întarsier	-
<b>Industria textilă și pielărie -</b>	fiitor	-
	șesător	-
	finisor produse textile	-
	finisor piele	-
	tricoter - confecționar	-
	confecționar produse textile	-
	croitor îmbrăcăminte după comandă	-
	cizmar	-
	confecționar articole din piele și înlocuitori	-
	confecționar îmbrăcăminte din piele și înlocuitori	-
marochinier	-	
<b>Tehnici poligrafice -</b>	operator montaj copiat tipar de probă	-
	tipăritor offset	-
	legător	-
<b>Estetica și igiena corpului omenesc - 3,65 %</b>	frizer - coafor - manichiurist - pedichiurist	3,65 %
<b>Producție media</b>	operator producție și exploatare film	-

**CENTRUL METODIC PUCIOASA**

Domeniul pregătirii de bază	Calificarea profesională	%
<b>Mecanică – 8,21 %</b>	lucrător construcții metalice și utilaj tehnologic	1,89 %
	lăcătuș construcții navale	-
	tubulator naval	-
	lăcătuș construcții structuri aeronave	-
	constructor-montator de structuri metalice	-
	confectioner tâmplărie din aluminiu și mase plastice	-
	lăcătuș mecanic prestări servicii	-
	ținelăgiu vopsitor auto	-
	strungar	-
	frezor-rabotor-monezor	-
	rectificator	-
	sculer matrijer	-
	operator la mașini cu comandă numerică	-
	sudor	1,26 %
	furnător	-
	forjor-tratamentist	-
	modeller	-
	furnalist	-
	otelar	-
	metalurgist neferoase	-
	laminorist	-
	trefilator trăgător	-
	constructor cuploare metalurgice	-
	motorist nave	-
	mecanic auto	4,42 %
	mecanic utilaje și instalații în industrie	0,21 %
	mecanic echipamente hidraulice și pneumatice	-
	mecanic agregate rotative termoelectrice	-
	mecanic echipamente pentru foraj extractiv	-
	mecanic aeronave	-
	mecanic de mecanică fină	-
	optician montator aparatură optico-medicală	-
	operator sonde	-
operator la extracția, tratarea, transportul gazelor	-	
mașinist utilaje cale și terasamente	-	
mașinist utilaje portuare	-	
marinar	-	
mecanic agricol	-	
mecanic forestier	0,42 %	
<b>Electromecanică</b>	operator cazane, turbine cu aburi, instalații auxiliare și de termoficare	-
	operator în centrale hidroelectrice	-
	electromecanică aparatură de bord aeronave	-
	electromecanică utilaje și instalații industriale	-
	electromecanic nave	-
	electromecanic centrale electrice	-
	electromecanic utilaje și instalații comerciale, electrocasnice și din industrie alimentară	-
frigotehnist	-	



**CENTRUL JUDEȚEAN DE RESURSE ȘI DE ASISTENȚĂ EDUCAȚIONALĂ DĂMBOVIȚA**  
**CENTRUL JUDEȚEAN DE ASISTENȚĂ PSIHOPEDAGOGICĂ**

	electromecanic material rulant	-
	lucrător trafic feroviar	-
	agent comercial feroviar	-
<b>Electronică automatizări</b>	electronist aparate și echipamente	-
	electronist rețele de telecomunicații	-
<b>Chimie industrială</b>	operator industria chimică anorganică	-
	operator industria de medicamente și produse cosmetice	-
	operator industria chimică organică	-
	operator industria de prelucrare a țițeiului și petrochimie	-
	operator fabricarea și prelucrarea polimerilor	-
	operator fabricarea și prelucrarea celulozei și hârtiei	-
<b>Materiale de construcții</b>	operator în industria ceramicii brute	-
	operator ceramică fină	-
	sticlă	-
	operator limbi și prefabricate	-
<b>Electric - 0,42 %</b>	electrician constructor	0,21 %
	electrician exploatare miniere	-
	electrician nave	-
	electrician exploatare joasă tensiune	-
	electrician aparate și echipamente electrice și energetice	-
	electrician protecții prin relee, automatizări și măsurători în instalații energetice	-
	electrician exploatare centrale, stații și rețele electrice	-
	electrician echipamente pentru foraj-extracție	-
	confectioner produse electrotehnice	0,21 %
	electrician de întreținere și reparații aparatură electrocasnică	-
<b>Construcții, instalații și lucrări publice - 0,21 %</b>	constructor structuri monolite	-
	fierar betonist – montator prefabricate	-
	zidar- pietrar-tencuitor	-
	dulgher –tâmplar-parchetar	-
	mozaicar – montator plăci	-
	zugrav, ipsosar, vopsitor, tapetar	-
	instalator instalații tehnice - sanitare și de gaze	0,21 %
	instalator instalații de încălzire centrală	-
	instalator instalații de ventilare și de condiționare	-
	instalator rețele de distribuție locale și magistrale de gaze	-
	izolator	-
	constructor căi ferate	-
	constructor drumuri și poduri	-
	constructor lucrări hidrotehnice	-
<b>Agricultură</b>	agricultor culturi de câmp	-
	lucrător în agroturism	-
	lucrător în agricultură ecologică	-
	piscicultor și prelucrător de pește	-
	horticultor	-
	fermier montan	-
	zootehnist	-
	apicultor-sericicultor	-
<b>Silvicultură - 0,63 %</b>	pădurar	0,63 %
<b>Comerț - 0,21 %</b>	recepționar - distribuitor	-
	comerciant - vânzător	0,21 %
<b>Turism și alimentație</b>	lucrător hotelier	0,21 %
	ospătar (chelnier) vânzător în unități de alimentație	0,63 %
	cofetar – patiser	-

**CENTRUL JUDEȚEAN DE RESURSE ȘI DE ASISTENȚĂ EDUCAȚIONALĂ DÂMBOVIȚA**  
**CENTRUL JUDEȚEAN DE ASISTENȚĂ PSIHOPEDAGOGICĂ**

<b>- 1,05 %</b>	bucălar	<b>0,21 %</b>
<b>Industria alimentară</b>	moară-silozar	-
	brutar - patiser - preparator produse făinoase	-
	preparator produse din carne și pește	-
	operator în prelucrarea legumelor și fructelor	-
	preparator produse din lapte	-
	operator în industria uleiului	-
	operator în industria zahărului și produselor zaharoase	-
	operator în industria vinului și a băuturilor spirtoase	-
	operator în industria malțului și a berii	-
	<b>Fabricarea produselor din lemn - 0,21 %</b>	operator la producerea semifabricatelor pe bază de lemn
operator la fabricarea cherestelei		-
tâmplar universal		<b>0,21 %</b>
tapițer - plâpumar - saltelar		-
sculptor - înlăscier		-
<b>Industria textilă și pielărie - 2,73 %</b>	filator	-
	țesător	-
	finisor produse textile	-
	finisor piele	-
	tricotier - confecționar	<b>0,42 %</b>
	confecționar produse textile	<b>1,26 %</b>
	croitor îmbrăcăminte după comandă	<b>1,05 %</b>
	cizmar	-
	confecționar articole din piele și înlocuitori	-
	confecționar îmbrăcăminte din piele și înlocuitori	-
<b>Tehnici poligrafice</b>	marochiner	-
	operator montaj copiat tipar de probă	-
	tipăritor offset	-
<b>Estetica și igiena corpului omenesc - 0,42 %</b>	legător	-
	frizer - coafor - manichiurist - pedichiurist	<b>0,42 %</b>
<b>Producție media -</b>	operator producție și exploatare film	-

## CENTRUL METODIC BĂLENI

Domeniul pregătirii de bază	Calificarea profesională	%
<b>Mecanică - 15,76 %</b>	lucrător construcții metalice și utilaj tehnologic	0,22 %
	lăcătuș construcții navale	-
	tubulător naval	-
	lăcătuș construcții structuri aeronave	-
	constructor-montator de structuri metalice	-
	confectioner tâmplărie din aluminiu și mase plastice	-
	lăcătuș mecanic prestări servicii	0,22 %
	ținichigiu vopsitor auto	1,33 %
	strungar	-
	frezor-rabotier-montezor	-
	rectificator	-
	sculer matrițer	-
	operator la mașini cu comandă numerică	-
	sudor	-
	turnător	-
	forjor-tratamentist	-
	modelier	-
	furnalist	-
	otelar	-
	metalurgist neferoase	-
	laminorist	-
	treșilator trăgător	-
	constructor cuploare metalurgice	-
	motorist nave	-
	mecanic auto	8,00 %
	mecanic utilaje și instalații în industrie	-
	mecanic echipamente hidraulice și pneumatice	-
	mecanic agregate rotative termoelectrice	-
	mecanic echipamente pentru foraj extractie	-
	mecanic aeronave	-
	mecanic de mecanică fină	-
	optician montator aparatură optico-medicală	-
	operator sonde	0,44 %
operator la extracția, tratarea, transportul gazelor	0,44 %	
mașinist utilaje cale și terasamente	-	
mașinist utilaje portuare	-	
marnar	-	
mecanic agricol	5,11 %	
mecanic forestier	-	
<b>Electromecanică -</b>	operator cazane, turbine cu aburi, instalații auxiliare și de încălzire	-
	operator în centrale hidroelectrice	-
	electromecanic aparatură de bord aeronave	-
	electromecanic utilaje și instalații industriale	-
	electromecanic nave	-
	electromecanic centrale electrice	-
	electromecanic utilaje și instalații comerciale, electrocasnice și din industrie alimentară	-

**CENTRUL JUDEȚEAN DE RESURSE ȘI DE ASISTENȚĂ EDUCAȚIONALĂ DĂMBOVIȚA**  
**CENTRUL JUDEȚEAN DE ASISTENȚĂ PSIHOPEDAGOGICĂ**

	frigotehnist	-
	electromecanic material rulant	-
	lucrător trafic feroviar	-
	agent comercial feroviar	-
<b>Electronică automatizări</b>	electronist aparate și echipamente	-
	electronist rețele de telecomunicații	-
<b>Chimie industrială</b>	operator industria chimică anorganică	-
	operator industria de medicamente și produse cosmetice	-
	operator industria chimică organică	-
	operator industria de prelucrare a țițeiului și petrochimic	-
	operator fabricarea și prelucrarea polimerilor	-
	operator fabricarea și prelucrarea celulozei și hâniei	-
	operator în industria ceramicii brute	-
<b>Materiale de construcții</b>	operator ceramică fină	-
	sticlă	-
	operator lianți și prefabricate	-
<b>Electric</b>	electrician constructor	-
	electrician exploatare miniere	-
	electrician nave	-
	electrician exploatare joasă tensiune	-
	electrician aparate și echipamente electrice și energetice	-
	electrician protecții prin relee, automatizări și măsurători în instalații energetice	-
	electrician exploatare centrale, stații și rețele electrice	-
	electrician echipamente pentru foraj-extracție	-
	confectioner produse electrotehnice	-
	electrician de întreținere și reparații aparatură electrocasnică	-
<b>Construcții, instalații și lucrări publice – 0,44 %</b>	constructor structuri monolite	-
	țierar betonist – montator prefabricate	-
	zidar- pietrar-tencuitor	-
	dulgher –tâmplar-parchelar	-
	mozaicar – montator plăci	-
	zagrav, ipsocar, vopsitor, tapelar	-
	instalator instalații tehnico - sanitare și de gaze	-
	instalator instalații de încălzire centrală	-
	instalator instalații de ventilație și de condiționare	-
	instalator rețele de distribuție locale și magistrale de gaze	-
	izolator	-
	constructor căi ferate	-
	constructor drumuri și poduri	0,44 %
	constructor lucrări hidrotehnice	-
<b>Agricultură – 0,66 %</b>	agricultor culturi de câmp	0,66 %
	lucrător în agroturism	-
	lucrător în agricultură ecologică	-
	piscicultor și prelucrător de pește	-
	horticultor	-
	fermier montan	-
	zotehnist	-
	apicultor-sericicultor	-
<b>Silvicultură</b>	pădurar	-
<b>Comerț - 0,44 %</b>	recepționer – distribuitor	-
	comerciant-vânzător	0,44 %
	lucrător hotelier	-
	ospătar (chelner) vânzător în unități de alimentație	0,44 %

**CENTRUL JUDEȚEAN DE RESURSE ȘI DE ASISTENȚĂ EDUCAȚIONALĂ DÂMBOVIȚA**  
**CENTRUL JUDEȚEAN DE ASISTENȚĂ PSIHOPEDAGOGICĂ**

<b>Turism și alimentație - 0,88 %</b>	cofetar -- patiser	-
	bucătar	0,44 %
<b>Industria alimentară -</b>	merar-silozar	-
	brutar - patiser - preparator produse făinoase	-
	preparator produse din carne și pește	-
	operator în prelucrarea legumelor și fructelor	-
	preparator produse din lapte	-
	operator în industria uleiului	-
	operator în industria zahărului și produselor zaharoase	-
	operator în industria vinului și a băuturilor spiritose	-
	operator în industria malțului și a berii	-
<b>Fabricarea produselor din lemn</b>	operator la producerea semifabricatelor pe bază de lemn	-
	operator la fabricarea cherestelei	-
	tâmplar universal	-
	tăpiter -- plâpumar -- saltelar	-
<b>Industria textilă și pielărie - 2,43 %</b>	sculptor - intarsier	-
	filator	-
	leştor	0,22 %
	finisor produse textile	-
	finisor piele	-
	tricolor -- confecționar	0,44 %
	confecționar produse textile	1,55 %
	croitor îmbrăcăminte după comandă	0,22 %
	cizmar	-
	confecționar articole din piele și înlocuitori	-
	confecționar îmbrăcăminte din piele și înlocuitori	-
marochiner	-	
<b>Tehnici poligrafice</b>	operator montaj copiat tipar de probă	-
	tipăritor ofset	-
	legător	-
<b>Estetica și igiena corpului omenesc - 1,77 %</b>	frizer - coafor -- manichiurist - pedichiurist	1,77 %
<b>Producție media</b>	operator producție și exploatare film	-

**CENTRUL METODIC MORENI**

<b>Domeniul pregătirii de bază</b>	<b>Calificarea profesională</b>	<b>%</b>
<b>Mecanică – 2,93 %</b>	lucrător construcții metalice și utilaj tehnologic	-
	lăcătuș construcții navale	-
	tubulatur naval	-
	lăcătuș construcții structuri aeronave	-
	constructor-montator de structuri metalice	-
	consecționer tîmplărie din aluminiu și mase plastice	-
	lăcătuș mecanic prestări servicii	-
	finichigiu vopsitor auto	-
	strungar	-
	frezor-rabotor-mortezor	-
	rectificator	-
	școler matrițer	-
	operator la mașini cu comandă numerică	-
	sudor	1,46 %
	tunător	-
	forjor-traiamentist	-
	modelier	-
	șurnalist	-
	otelar	-
	metalurgist neferoase	-
	laminorist	-
	trefilator trăgător	-
	constructor cuptoare metalurgice	-
	motorist nave	-
	mecanic auto	1,46 %
	mecanic utilaje și instalații în industrie	-
	mecanic echipamente hidraulice și pneumatice	-
	mecanic agregate rotative termoelectrice	-
	mecanic echipamente pentru săraj extracție	-
	mecanic aeronave	-
	mecanic de mecanică fină	-
	optician montator aparatură optico-medicală	-
	operator sonde	-
operator la extracția, tratarea, transportul gazelor	-	
mașinist utilaje cale și terasamente	-	
mașinist utilaje portuare	-	
marinar	-	
mecanic agricol	-	
mecanic forestier	-	
<b>Electromecanică - 1,09 %</b>	operator cazane, turbine cu aburi, instalații auxiliare și de termoficare	-
	operator în centrale hidroelectrice	-
	electromecanic aparatură de bord aeronave	-
	electromecanic utilaje și instalații industriale	0,36 %
	electromecanic nave	-
	electromecanic centrale electrice	-
	electromecanic utilaje și instalații comerciale, electrocasnice și din industrie alimentară	0,73 %
frigotehnist	-	

**CENTRUL JUDEȚEAN DE RESURSE ȘI DE ASISTENȚĂ EDUCAȚIONALĂ DÂMBOVIȚA**  
**CENTRUL JUDEȚEAN DE ASISTENȚĂ PSIHOPEDAGOGICĂ**

	electromecanic material rulant	-
	lucrător trafic feroviar	-
	agent comercial feroviar	-
<b>Electronică automatizări</b>	electronist aparate și echipamente	-
	electronist rețele de telecomunicații	-
<b>Chimie industrială</b>	operator industria chimică anorganică	-
	operator industria de medicamente și produse cosmetice	-
	operator industria chimică organică	-
	operator industria de prelucrare a țieciului și petrochimie	-
	operator fabricarea și prelucrarea polimerilor	-
	operator fabricarea și prelucrarea celulozei și hârtiei	-
<b>Materiale de construcții</b>	operator în industria ceramicii brute	-
	operator ceramicii fină	-
	sticlari	-
	operatorii lămpi și prefabricate	-
<b>Electric</b>	electrician constructor	-
	electrician exploatare miniere	-
	electrician nave	-
	electrician exploatare joasă tensiune	-
	electrician aparate și echipamente electrice și energetice	-
	electrician protecții prin releu, automatizări și măsurători în instalații energetice	-
	electrician exploatare centrale, stații și rețele electrice	-
	electrician echipamente pentru foraj-extracție	-
	confectioner produse electrotehnice	-
	electrician de întreținere și reparații aparatură electrocasnică	-
<b>Construcții, instalații și lucrări publice</b>	constructor structuri monolite	-
	fierar betonist – montator prefabricate	-
	zidar- pietrar-tencuitor	-
	dulgher – tâmplar-parchetar	-
	mozaicar – montator plăcaje	-
	zugrav, ipsosar, vopsitor, tapetar	-
	instalator instalații tehnico - sanitare și de gaze	-
	instalator instalații de încălzire centrală	-
	instalator instalații de ventilație și de condiționare	-
	instalator rețele de distribuție locale și magistrale de gaze	-
	izolator	-
	constructor căi ferate	-
	constructor drumuri și poduri	-
	constructor lucrări hidrotehnice	-
<b>Agricultură -</b>	agricultor culturi de câmp	-
	lucrător în agroturism	-
	lucrător în agricultură ecologică	-
	pisicultor și prelucrător de pește	-
	horticultor	-
	fermier montan	-
	zooehnist	-
	apicultor-sericicultor	-
<b>Silvicultură -</b>	pădurar	-
<b>Comerț -</b>	recepționar – distribuitor	-
	comerciant-vânzător	-
	lucrător hotelier	-
	ospătar (chefner) vânzător în unități de alimentație	-
	cofetar – patiser	-

**CENTRUL JUDEȚEAN DE RESURSE ȘI DE ASISTENȚĂ EDUCAȚIONALĂ DÂMBOVIȚA**  
**CENTRUL JUDEȚEAN DE ASISTENȚĂ PSIHOPEDAGOGICĂ**

<b>Turism și alimentație - 0,36%</b>	bucătar	<b>0,36 %</b>
<b>Industria alimentară</b>	morar-silozar	-
	brutar – patiser – preparator produse făinoase	-
	preparator produse din carne și pește	-
	operator în prelucrarea legumelor și fructelor	-
	preparator produse din lapte	-
	operator în industria uleiului	-
	operator în industria zahărului și produselor zaharoase	-
	operator în industria vinului și a băuturilor spirtoase	-
	operator în industria malțului și a berii	-
<b>Fabricarea produselor din lemn – 0,36 %</b>	operator la producerea semifabricatelor pe bază de lemn	<b>0,36 %</b>
	operator la fabricarea cherestei	-
	tâmplar universal	-
	tapițer – plâpumar – saltelar	-
	sculptor - intarsier	-
<b>Industria textilă și pielărie - 0,36%</b>	filator	-
	tesător	-
	finisor produse textile	-
	finisor piele	-
	tricoter – confecționar	-
	confecționar produse textile	-
	croitor îmbrăcăminte după comandă	<b>0,36 %</b>
	cizmar	-
	confecționar articole din piele și înlocuitori	-
confecționar îmbrăcăminte din piele și înlocuitori	-	
<b>Tehnici poligrafice</b>	marochiner	-
	operator montaj copiat tipar de probă	-
	tipăritor ofset	-
<b>Estetica și igiena corpului omenesc - 0,73 %</b>	legător	-
	frizer - coafor – manichiurist - pedichiurist	<b>0,73 %</b>
<b>Producție media</b>	operator producție și exploatare film	-



## CENTRUL METODIC GĂIEȘTI

Domeniul pregătirii de bază	Calificarea profesională	%
<b>Mecanică – 1,71 %</b>	lucrător construcții metalice și utilaj tehnologic	1,22 %
	lăcătuș construcții navale	-
	tubulator naval	-
	lăcătuș construcții structuri aeronave	-
	constructor-montator de structuri metalice	-
	confectioner tâmplărie din aluminiu și mase plastice	-
	lăcătuș mecanic prestări servicii	-
	tinichigiu vopsitor auto	0,24 %
	strungar	-
	frezor-rabotor-mortezor	-
	rectificator	-
	sculer mașiner	-
	operator la mașini cu comandă numerică	-
	suder	-
	turnător	-
	forjor-tratamentist	-
	modelier	-
	fornalist	-
	otelar	-
	metalurgist neferoase	-
	laminorist	-
	trefilator trăgător	-
	constructor cuptoare metalurgice	-
	motorist nave	-
	mecanic auto	-
	mecanic utilaje și instalații în industrie	0,24 %
	mecanic echipamente hidraulice și pneumatice	-
	mecanic agregate rotative termoelectrice	-
	mecanic echipamente pentru foraj extractiv	-
	mecanic aeronave	-
	mecanic de mecanică fină	-
	optician montator aparatură optico-medicală	-
	operator sonde	-
	operator la extracția, tratarea, transportul gazelor	-
	mașinist utilaje cale și terasamente	-
	mașinist utilaje portuare	-
	marinar	-
	mecanic agricol	-
	mecanic forestier	-
	<b>Electromecanică – 1,48 %</b>	operator cazane, turbine cu aburi, instalații auxiliare și de termoficare
operator în centrale hidroelectrice		-
electromecanic aparatură de bord aeronave		-
electromecanic utilaje și instalații industriale		-
electromecanic nave		-
electromecanic centrale electrice		-
electromecanic utilaje și instalații comerciale, electrocasnice și din industrie alimentară		-

**CENTRUL JUDEȚEAN DE RESURSE ȘI DE ASISTENȚĂ EDUCAȚIONALĂ DĂMBOVIȚA**  
**CENTRUL JUDEȚEAN DE ASISTENȚĂ PSIHOPEDAGOGICĂ**

	frigotehnist	1,48 %
	electromecanic material rulant	-
	lucrător trafic feroviar	-
	agent comercial feroviar	-
<b>Electronică automatizări</b>	electronist aparate și echipamente	-
	electronist rețele de telecomunicații	-
<b>Chimie industrială</b>	operator industria chimică anorganică	-
	operator industria de medicamente și produse cosmetice	-
	operator industria chimică organică	-
	operator industria de prelucrare a șteiului și petrochimie	-
	operator fabricarea și prelucrarea polimerilor	-
	operator fabricarea și prelucrarea celulozei și hârtiei	-
	operator în industria ceramicii brute	-
<b>Materiale de construcții</b>	operator ceramică fină	-
	sticlă	-
	operator lianți și prefabricate	-
<b>Electric – 0,48 %</b>	electrician constructor	-
	electrician exploatare miniere	-
	electrician nave	-
	electrician exploatare joasă tensiune	-
	electrician aparate și echipamente electrice și energetice	-
	electrician protecții prin relee, automatizări și măsurători în instalații energetice	-
	electrician exploatare centrale, stații și rețele electrice	-
	electrician echipamente pentru foraj-extracție	-
	confectioner produse electrotehnice	0,24 %
	electrician de întreținere și reparații aparatură electrocasnică	0,24 %
<b>Construcții, instalații și lucrări publice</b>	constructor structuri monolite	-
	fierar betonist – montator prefabricate	-
	zidar- pietrar-tencuitor	-
	dulgher – tâmplar-parchetar	-
	mozaicar – montator placaje	-
	zugrav, ipsosar, vopsitor, tapetar	-
	instalator instalații tehnico - sanitare și de gaze	-
	instalator instalații de încălzire centrală	-
	instalator instalații de ventilație și de condiționare	-
	instalator rețele de distribuție locale și magistrale de gaze	-
	izolator	-
	constructor căi ferate	-
	constructor drumuri și poduri	-
	constructor lucrări hidrotehnice	-
<b>Agricultură – 0,24 %</b>	agricultor culturi de câmp	0,24 %
	lucrător în agroturism	-
	lucrător în agricultură ecologică	-
	piscicultor și prelucrător de pește	-
	horticultor	-
	fermier montan	-
	zootehnist	-
	apicultor-sericicultor	-
<b>Silvicultură</b>	pădurar	-
<b>Comerț - 0,24 %</b>	receptioner – distribuitor	0,24 %
	comerciant-vanzător	-
	lucrător hotelier	-
	ospătar (chelner) vânzător în unități de alimentație	-

**CENTRUL JUDEȚEAN DE RESURSE ȘI DE ASISTENȚĂ EDUCAȚIONALĂ DÂMBOVIȚA**  
**CENTRUL JUDEȚEAN DE ASISTENȚĂ PSIHOPEDAGOGICĂ**

<b>Turism și alimentație - 0,97 %</b>	cofetar - patiser	0,73 %
	bucătar	0,24 %
<b>Industria alimentară -</b>	marar-silozar	-
	brutar - patiser - preparator produse făinoase	-
	preparator produse din carne și pește	-
	operator în prelucrarea legumelor și fructelor	-
	preparator produse din lapte	-
	operator în industria uleiului	-
	operator în industria zahărului și produselor zaharoase	-
	operator în industria vinului și a băuturilor spirtoase	-
	operator în industria malțului și a berii	-
<b>Fabricarea produselor din lemn - 0,24 %</b>	operator la producerea semifabricatelor pe bază de lemn	0,24 %
	operator la fabricarea cherestelei	-
	tâmplar universal	-
	tăpiter - plăpumar - saltelei	-
	sculptor - intarsier	-
<b>Industria textilă și pielărie - 0,48 %</b>	filator	-
	leşător	-
	finisor produse textile	-
	finisor piele	-
	tricoter - confecționar	0,24 %
	confecționar produse textile	0,24 %
	croitor îmbrăcăminte după comandă	-
	cizmar	-
	confecționar articole din piele și înlocuitori	-
	confecționar îmbrăcăminte din piele și înlocuitori	-
marochiner	-	
<b>Tehnici poligrafice</b>	operator montaj copiat tipar de probă	-
	tipăritor ofset	-
	legător	-
<b>Estetica și igiena corpului omenesc - 1,97 %</b>	frizer - coafor - manichiurist - pedichiurist	1,97 %
<b>Producție media - 0,24 %</b>	operator producție și exploatare film	0,24 %

## CENTRUL METODIC TITU

Domeniul pregătirii de bază	Calificarea profesională	%
<b>Mecanică - 8,61 %</b>	lucrător construcții metalice și utilaj tehnologic	0,15 %
	lăcătuș construcții navale	0,15 %
	tubulatur naval	-
	lăcătuș construcții structuri aeronave	-
	constructor-montator de structuri metalice	0,15 %
	confectioner tâmplărie din aluminiu și mase plastice	-
	lăcătuș mecanic prestări servicii	-
	finichigiu vopsitor auto	0,30 %
	strungar	0,15 %
	frezor-rabotor-moltezor	-
	rectificator	-
	sculer matrișer	-
	operator la mașini cu comandă numerică	-
	sudor	-
	turnător	-
	forjor-tratamentist	-
	modelier	-
	furnalist	-
	otelar	-
	metalurgist neferoase	-
	laminorist	-
	triefilator trăgător	-
	constructor cuploare metalurgice	-
	motorist nave	-
	mecanic auto	7,70 %
	mecanic utilaje și instalații în industrie	-
	mecanic echipamente hidraulice și pneumatice	-
	mecanic agregate rotative termoelectrice	-
	mecanic echipamente pentru foraj extractie	-
	mecanic aeronave	-
	mecanic de mecanică fină	-
	optician montator aparatură optico-medicală	-
	operator sonde	-
operator la extracția, tratarea, transportul gazelor	-	
mașinist utilaje cale și terasamente	-	
mașinist utilaje portuare	-	
marinar	-	
mecanic agricol	-	
mecanic forestier	-	
<b>Electromecanică -</b>	operator cazane, turbine cu aburi, instalații auxiliare și de termoficare	-
	operator în centrale hidroelectrice	-
	electromecanic aparatură de bord aeronave	-
	electromecanic utilaje și instalații industriale	-
	electromecanic nave	-
	electromecanic centrale electrice	-
electromecanic utilaje și instalații comerciale, electrocasnice și din industrie alimentară	-	

**CENTRUL JUDEȚEAN DE RESURSE ȘI DE ASISTENȚĂ EDUCAȚIONALĂ DĂMBOVIȚA**  
**CENTRUL JUDEȚEAN DE ASISTENȚĂ PSIHOPEDAGOGICĂ**

	frigotehnist	-
	electromecanic material rulant	-
	lucrător trafice feroviar	-
	agent comercial feroviar	-
<b>Electronică automatizări - 0,30 %</b>	electronist aparate și echipamente	0,30 %
	electronist rețele de telecomunicații	-
<b>Chimie industrială -</b>	operator industria chimică anorganică	-
	operator industria de medicamente și produse cosmetice	-
	operator industria chimică organică	-
	operator industria de prelucrare a fierului și petrochimic	-
	operator fabricarea și prelucrarea polimerilor	-
	operator fabricarea și prelucrarea celulozei și hârtiei	-
<b>Materiale de construcții -</b>	operator în industria ceramicii brute	-
	operator ceramică fină	-
	sticlă	-
	operator lămpi și prefabricate	-
<b>Electric -</b>	electrician constructor	-
	electrician exploatare miniere	-
	electrician nave	-
	electrician exploatare joasă tensiune	-
	electrician aparate și echipamente electrice și energetice	-
	electrician protecții prin relee, automatizări și măsurători în instalații energetice	-
	electrician exploatare centrale, stații și rețele electrice	-
	electrician echipamente pentru foraj-extracție	-
	confectioner produse electrotehnice	-
	electrician de întreținere și reparații aparatură electrocasnică	-
<b>Construcții, instalații și lucrări publice -</b>	constructor structuri monolitice	-
	fierar betonist - montator prefabricate	-
	zidar - pletrar-tencuitor	-
	dulgher - tâmplar-parchetar	-
	mозаicar - montator placaje	-
	zugrav, ipsosar, vopsitor, tapetar	-
	instalator instalații tehnico - sanitare și de gaze	-
	instalator instalații de încălzire centrală	-
	instalator instalații de ventilație și de condiționare	-
	instalator rețele de distribuție locale și magistrale de gaze	-
	izolator	-
	constructor căi ferate	-
	constructor drumuri și poduri	-
	constructor lucrări hidrotehnice	-
<b>Agricultură - 0,15 %</b>	agricultor culturi de câmp	0,15 %
	lucrător în agraturism	-
	lucrător în agricultură ecologică	-
	piscicultor și prelucrător de pește	-
	horticultor	-
	fermier montan	-
	zootehnist	-
	apicultor-sericicultor	-
<b>Silvicultură -</b>	pădurar	-
<b>Comerț - 0,75 %</b>	recepționer - distribuitor	-
	comercianți-vanzător	0,75 %
	lucrător hotelier	1,96 %

**CENTRUL JUDEȚEAN DE RESURSE ȘI DE ASISTENȚĂ EDUCAȚIONALĂ DÂMBOVIȚA**  
**CENTRUL JUDEȚEAN DE ASISTENȚĂ PSIHOPEDAGOGICĂ**

<b>Turism și alimentație</b> - 4,83 %	ospătar (chelner) vânzător în unități de alimentație	1,66 %
	cofetar - patiser	1,20 %
<b>Industria alimentară - 0,30 %</b>	bucătar	-
	morar-silozar	-
	brutar - patiser - preparator produse făinoase	-
	preparator produse din carne și pește	-
	operator în prelucrarea legumelor și fructelor	0,30 %
	preparator produse din lapte	-
	operator în industria uleiului	-
	operator în industria zahărului și produselor zaharoase	-
	operator în industria vinului și a băuturilor spirtoase	-
	operator în industria malțului și a berii	-
<b>Fabricarea produselor din lemn -</b>	operator la producerea semifabricatelor pe bază de lemn	-
	operator la fabricarea cherestelei	-
	tâmplar universal	-
	lăcățer - plăpumar - saltelea	-
	sculptor - intarsier	-
<b>Industria textilă și pielărie</b> - 0,15 %	filator	-
	leşător	-
	finisor produse textile	-
	finiser piele	-
	tricoter - confecționar	-
	confecționar produse textile	-
	croitor îmbrăcăminte după comandă	0,15 %
	cizmar	-
	confecționar articole din piele și înlocuitori	-
	confecționar îmbrăcăminte din piele și înlocuitori	-
marochiner	-	
<b>Tehnici poligrafice</b>	operator montaj copiat tipar de probă	-
	tipăritor ofset	-
	legător	-
<b>Estetica și igiena corpului omenesc - 0,60 %</b>	frizer - coafor - manichiurist - pedichiurist	0,60 %
<b>Producție media - 0,15 %</b>	operator producție și exploatare film	0,15 %

## CENTRUL METODIC VOINEȘTI

Domeniul pregătirii de bază	Calificarea profesională	%
<b>Mecanică – 11,15 %</b>	lucrător construcții metalice și utilaj tehnologic	0,48 %
	lăcătuș construcții navale	-
	tubulător naval	-
	lăcătuș construcții structuri aeronave	-
	construcător-montator de structuri metalice	-
	confectioner lăcătușerie din aluminiu și mase plastice	-
	lăcătuș mecanic prestări servicii	-
	finichigiu vopsitor auto	0,97 %
	strungar	-
	frezor-rabotor-mortezor	-
	rectificator	-
	sculer matrițer	-
	operator la mașini cu comandă numerică	-
	suder	-
	turnător	-
	forjor-tratamentist	-
	modelier	-
	furnalist	-
	otelar	-
	metalurgist neferoase	-
	laminerist	-
	trafilator trăgător	-
	construcător cuploare metalurgice	-
	motorist nave	-
	mecanic auto	8,73 %
	mecanic utilaje și instalații în industrie	-
	mecanic echipamente hidraulice și pneumatice	-
	mecanic agregate rotative termoelectrice	-
	mecanic echipamente pentru foraj extractie	-
	mecanic aeronave	-
	mecanic de mecanică fină	-
	optician montator aparatură optico-medicală	-
	operator sonde	0,97 %
operator la extracția, tratarea, transportul gazelor	-	
mașinist utilaje cale și terasamente	-	
mașinist utilaje portuare	-	
marinar	-	
mecanic agricol	-	
mecanic forestier	-	
<b>Electromecanică -</b>	operator cazane, turbine cu aburi, instalații auxiliare și de termoficare	-
	operator în centrale hidroelectrice	-
	electromecanic aparatură de bord aeronave	-
	electromecanic utilaje și instalații industriale	-
	electromecanic nave	-
	electromecanic centrale electrice	-
	electromecanic utilaje și instalații comerciale, electrocasnice și din industrie alimentară	-
	frigotelinist	-
	electromecanic material rulant	-
	lucrător trafic feroviar	-

**CENTRUL JUDEȚEAN DE RESURSE ȘI DE ASISTENȚĂ EDUCAȚIONALĂ DĂMBOVIȚA**  
**CENTRUL JUDEȚEAN DE ASISTENȚĂ PSIHOPEDAGOGICĂ**

	agent comercial feroviar	-	
<b>Electronică automatizări -</b>	electroniști aparate și echipamente	-	
	electroniști rețele de telecomunicații	-	
	operator industrie chimică anorganică	-	
<b>Chimie industrială -</b>	operator industrie de medicamente și produse cosmetice	-	
	operator industrie chimică organică	-	
	operator industrie de prelucrare a șteiului și petrochimic	-	
	operator fabricarea și prelucrarea polimerilor	-	
	operator fabricarea și prelucrarea celulozei și hârtiei	-	
	operator în industria ceramicii brute	-	
	operator ceramică fină	-	
<b>Materiale de construcții -</b>	sticlari	-	
	operator lămpi și prefabricate	-	
<b>Electric -</b>	electrician constructor	-	
	electrician exploatare miniere	-	
	electrician nave	-	
	electrician exploatare joasă tensiune	-	
	electrician aparate și echipamente electrice și energetice	-	
	electrician protecții prin relee, automatizări și măsurători în instalații energetice	-	
	electrician exploatare centrale, stații și rețele electrice	-	
	electrician echipamente pentru foraj-extracție	-	
	confectioner produse electrotehnice	-	
	electrician de întreținere și reparații aparatură electrocasnică	-	
	constructor structuri monolite	-	
	fierar betonist - montator prefabricate	-	
	zidar - pietrar-tencuitor	-	
<b>Construcții, instalații și lucrări publice -</b>	dulgher - tâmplar-parchetier	-	
	mozaicar - montator placaje	-	
	zugrav, ipsosar, vopsitor, tapetar	-	
	instalator instalații tehnico - sanitare și de gaze	-	
	instalator instalații de încălzire centrală	-	
	instalator instalații de ventilație și de condiționare	-	
	instalator rețele de distribuție locale și magistrale de gaze	-	
	izolator	-	
	constructor căi ferate	-	
	constructor drumuri și poduri	-	
	constructor lucrări hidrotehnice	-	
	<b>Agricultură -</b>	agricultor culturi de câmp	-
		lucrător în agroturism	-
lucrător în agricultură ecologică		-	
piscicultor și prelucrător de pește		-	
horticultor		-	
fermier montan		-	
zoetehnist		-	
apicultor-sericicultor		-	
<b>Silvicultură - 1,42 %</b>	pădurar	1,42 %	
<b>Comerț -</b>	recepționar - distribuitor	-	
	comerciant-vânzător	-	
<b>Turism și alimentație - 0,97 %</b>	lucrător hotelier	-	
	ospătar (chelner) vânzător în unități de alimentație	-	
	cofetar - patiser	0,97 %	
	bucătar	-	
	morar-silozar	-	



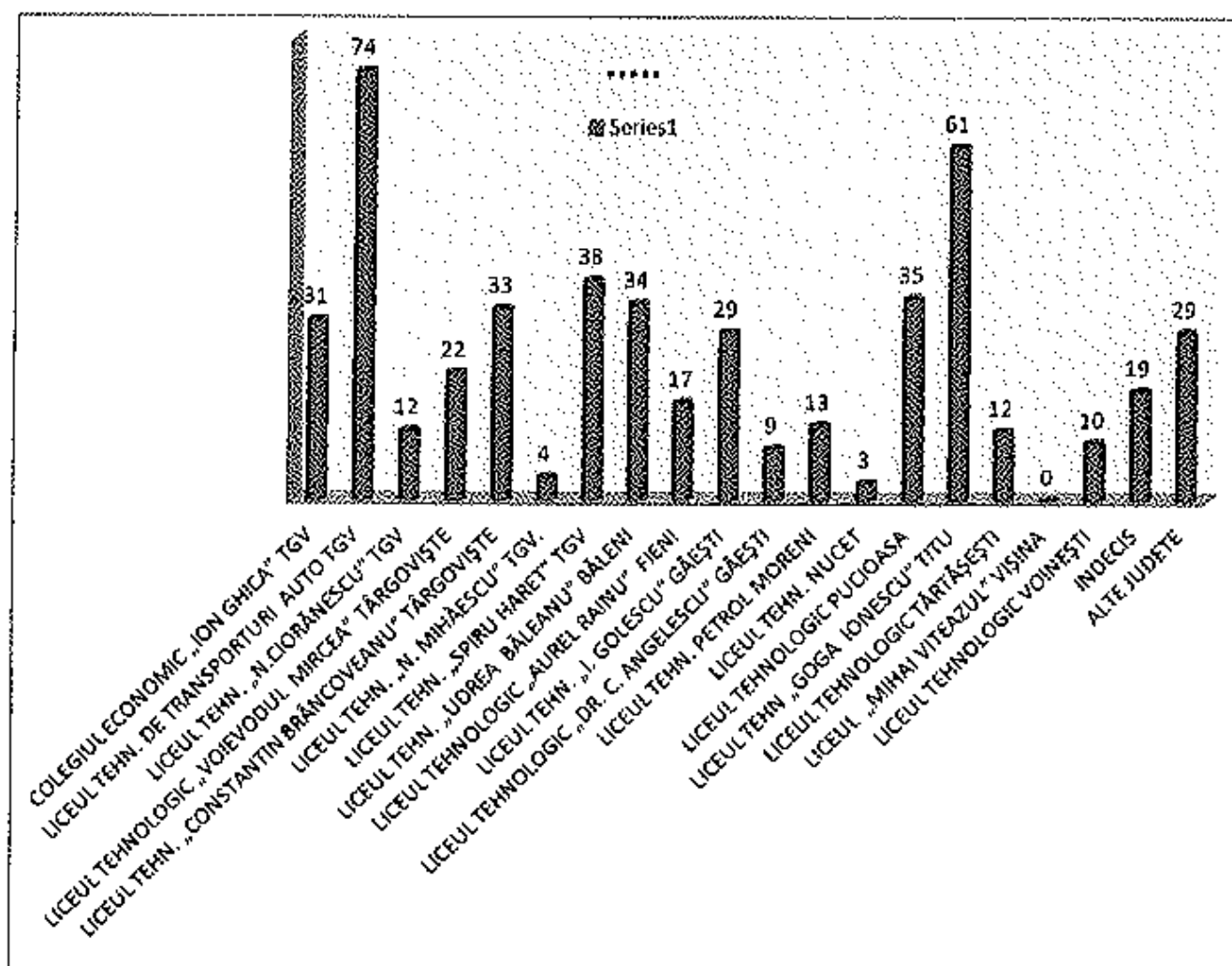
**CENTRUL JUDEȚEAN DE RESURSE ȘI DE ASISTENȚĂ EDUCAȚIONALĂ DÂMBOVIȚA**  
**CENTRUL JUDEȚEAN DE ASISTENȚĂ PSIHOPEDAGOGICĂ**

<b>Industrie alimentară -</b>	brutar -- patiser -- preparator produse făinoase	-
	preparator produse din carne și pește	-
	operator în prelucrarea legumelor și fructelor	-
	preparator produse din lapte	-
	operator în industria uleiului	-
	operator în industria zahărului și produselor zaharoase	-
	operator în industria vinului și a băuturilor spirtoase	-
	operator în industria malțului și a berii	-
<b>Fabricarea produselor din lemn</b>	operator la producerea semifabricatelor pe bază de lemn	-
	operator la fabricarea cherestelei	-
	tâmplar universal	-
	tapiter -- plăpumar -- saltelar	-
<b>Industrie textilă și pielărie</b>	sculptor - intarsier	-
	filator	-
	tesător	-
	finisor produse textile	-
	finisor piele	-
	tricoter -- confecționar	-
	confecționar produse textile	-
	croitor îmbrăcăminte după comandă	-
	cizmar	-
	confecționar articole din piele și înlocuitori	-
	confecționar îmbrăcăminte din piele și înlocuitori	-
<b>Tehnici poligrafice</b>	marochiner	-
	operator montaj copiat tipar de probă	-
	tipăritor ofset	-
<b>Estetica și igiena corpului omenesc - 2,42 %</b>	legător	-
	frizer - coafer -- manichiurist - pedichiurist	2,42 %
<b>Producție media</b>	operator producție și exploatare film	-

**CENTRUL JUDEȚEAN DE RESURSE ȘI DE ASISTENȚĂ EDUCAȚIONALĂ DÂMBOVIȚA**  
**CENTRUL JUDEȚEAN DE ASISTENȚĂ PSIHOPEDAGOGICĂ**

**Referitor la opțiunile elevilor privind învățământul profesional pentru o anumită unitate de învățământ, situația la nivelul județului Dâmbovița se prezintă astfel:**

		CENTRU METODIC TGV, I-OPȚIUNI ELEVI	CENTRU METODIC TGV, II-OPȚIUNI ELEVI	CENTRU METODIC MORENI-OPȚIUNI ELEVI	CENTRU METODIC PUCIOASA-OPȚIUNI ELEVI	CENTRU METODIC VORNEȘTI-OPȚIUNI ELEVI	CENTRU METODIC GĂEȘTI-OPȚIUNI ELEVI	CENTRU METODIC TITU-OPȚIUNI ELEVI	CENTRU METODIC BĂLENI-OPȚIUNI ELEVI	TOTAL
1	COLEGIUL ECONOMIC „ION GHICA” TGV	3	19	0	0	2	0	6	1	31
2	LICEUL TEHN. DE TRANSPORTURI AUTO TGV	12	18	1	13	4	0	0	26	74
3	LICEUL TEHN. „N. CIORĂNESCU” TGV	6	5	0	0	0	0	0	1	12
4	LICEUL TEHNOLOGIC „V. MIRCEA” TÂRGOVIȘTE	2	15	0	0	4	0	1	0	22
5	LICEUL TEHN. „C-TIN BRÂNCOVEANU” TÂRGOVIȘTE	5	12	0	0	8	0	8	0	33
6	LICEUL TEHN. „N. MIHĂESCU” TGV	2	1	0	1	0	0	0	0	4
7	LICEUL TEHN. „SPIRU HARET” TGV	9	17	0	0	3	0	0	9	38
8	LICEUL TEHN. „IUDREA BĂLEANU” BĂLENI	0	1	0	0	0	0	0	33	34
9	LICEUL TEHNOLOGIC „AUREL RAINU” FIENI	0	0	0	17	0	0	0	0	17
10	LICEUL TEHN. „I. GOLBESCU” GĂEȘTI	0	0	0	0	0	29	0	0	29
11	LICEUL TEHNOLOGIC „DR. C. ANGELESCU” GĂEȘTI	0	0	0	0	0	4	5	0	9
12	LICEUL TEHN. PETROL MORENI	0	0	13	0	0	0	0	0	13
13	LICEUL TEHN. NUCET	0	2	0	0	0	0	0	1	3
14	LICEUL TEHNOLOGIC PUCIOASA	0	0	0	35	0	0	0	0	35
15	LICEUL TEHN. „GOGA IONESCU” TITU	0	0	0	0	0	0	61	0	61
16	LICEUL TEHNOLOGIC TÂRTĂȘEȘTI	0	0	0	0	0	0	12	0	12
17	LICEUL „MIHAI VITEAZUL” VIȘINA	0	0	0	0	0	0	0	0	0
18	LICEUL TEHNOLOGIC VORNEȘTI	0	0	0	0	9	0	0	1	10
19	INDECIS	1	0	1	0	3	0	2	12	19
	ALTE JUDEȚE	0	0	1	1	0	0	10	17	29
	<b>TOTAL</b>	<b>40</b>	<b>90</b>	<b>16</b>	<b>67</b>	<b>33</b>	<b>33</b>	<b>105</b>	<b>101</b>	<b>485</b>



Astfel la nivel județean, pentru învățământul profesional, din analiza tabelului centralizator și a graficului anexat putem decela următoarele:

- cele mai multe opțiuni au fost înregistrate pentru Liceul Tehnologic de Transporturi Auto Târgoviște (15,25%)
- 12,57 % dintre elevi optează pentru Liceul Tehnologic “Goga Ionescu” Titu
- 7,83 % dintre elevi optează pentru Liceul Tehnologic “Spiru Haret” Târgoviște
- 7,21 % dintre elevi optează pentru Liceul Tehnologic Pucioasa
- 7,01 % dintre elevi optează pentru Liceul Tehnologic “Udrea Băleanu” Băleni
- 6,80 % dintre elevi optează pentru Liceul Tehnologic Constantin Brâncoveanu” Târgoviște
- 6,39 % dintre elevi optează pentru Colegiul Economic “Ion Ghica” Târgoviște

- 5,97% dintre elevi optează pentru Liceul Tehnologic "Iordache Golescu" Găiești
- 4,53% dintre elevi optează pentru Liceul Tehnologic " V. Mircea" Târgoviște
- 3,50% dintre elevi optează pentru Liceul Tehnologic "Aurel Rainu" Fieni
- 2,68 % dintre elevi optează pentru Liceul Tehnologic Petrol Moreni
- 2,47% dintre elevi optează pentru Liceul Tehnologic "N. Ciorănescu" Târgoviște
- 2,47 % dintre elevi optează pentru Liceul Tehnologic Târnăvești
- 2,06% dintre elevi optează pentru Liceul Tehnologic Voinești
- 1,85% dintre elevi optează pentru Liceul Tehnologic " Dr. C. Angelescu" Găești
- un procent mai mic de 1 % dintre elevi au optat pentru Liceul Tehnologic "Nicolae Mihăescu" Târgoviște și Liceul Tehnologic Nucet
- s-a înregistrat un procent de 5,97% în rândul elevilor care ar opta pentru învățământ profesional din alte județe;
- în procent de 3,91 % sunt elevi care încă nu și-au definitivat opțiunile școlare viitoare;

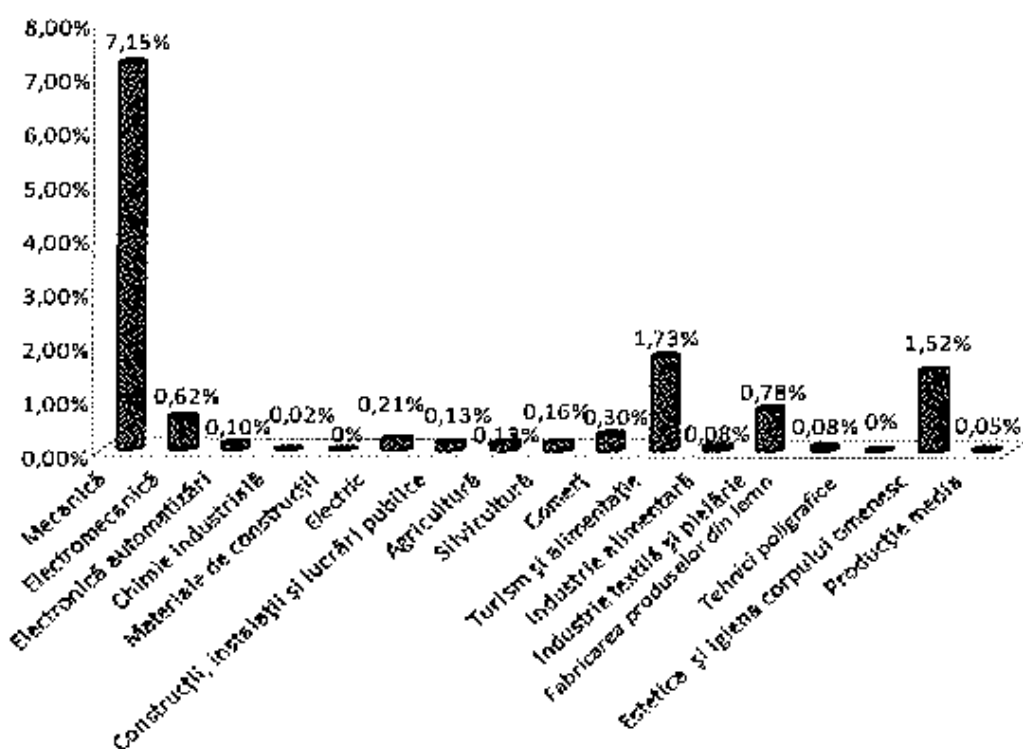
În ceea ce privește ierarhia opțiunilor elevilor pentru învățământul profesional, din tabelul centralizator județean ( pag. 31-33) putem concluziona următoarele:

- cele mai multe opțiuni au fost înregistrate pentru **domeniul mecanică – 7,15 %** (în top fiind opțiunile elevilor pentru calificarea profesională de mecanic- auto – 4,71 %);
- în procent de 1,73% dintre elevii care au optat pentru învățământul profesional au ales **domeniul turism și alimentație**;
- în procent de 1,52% dintre elevii care au optat pentru învățământul profesional au ales **domeniul estetica și igiena corpului omenească**;
- în procent de 0,78% dintre elevii care au optat pentru învățământul profesional au ales **domeniul industrie textilă și pielărie**;
- în procent de 0,62% dintre elevii care au optat pentru învățământul profesional au ales atât **domeniul electromecanică**;
- în procent de 0,30 % elevii care au optat pentru învățământul profesional au ales **domeniul comerț**;
- în procent de 0,21 % dintre elevii care au optat pentru învățământul profesional au ales **domeniul electric**;
- în procent de 0,16% dintre elevii care au optat pentru învățământul profesional au ales **domeniul silvicultură**;

**CENTRUL JUDEȚEAN DE RESURSE ȘI DE ASISTENȚĂ EDUCAȚIONALĂ DÂMBOVIȚA**  
**CENTRUL JUDEȚEAN DE ASISTENȚĂ PSIHOPEDAGOGICĂ**

- în procent de 0,13 % dintre elevii care au optat pentru învățământul profesional au ales domeniul agricultură și domeniul construcții și lucrări publice;
- în procent de 0,1% elevii care au optat pentru învățământul profesional au ales domeniul electronică automatizări ;
- în procent mai mic de 0,1% elevii care au optat pentru învățământul profesional au ales domeniile industrie alimentară (0,08%), producție mediu (0,05%), fabricarea produselor din lemn (0,08%), chimie industrială (0,02%) ;
- pentru domeniile tehnici poligrafice și materiale de construcții nu au existat opțiuni;

**Opțiuni la nivel județean – ÎNVĂȚĂMÂNT PROFESIONAL**



Coordonator CIAP,  
Prof. Tatiana Popa