

Nr. 3698/19.04.2021

**SIMULARE EVALUARE NAȚIONALĂ 2021
ANALIZA REZULTATELOR LA NIVELUL JUDEȚULUI DÂMBOVIȚA**

PARTICIPARE, EVALUARE ȘI REZULTATE OBȚINUTE:

Nr. elevi înscriși: 3512

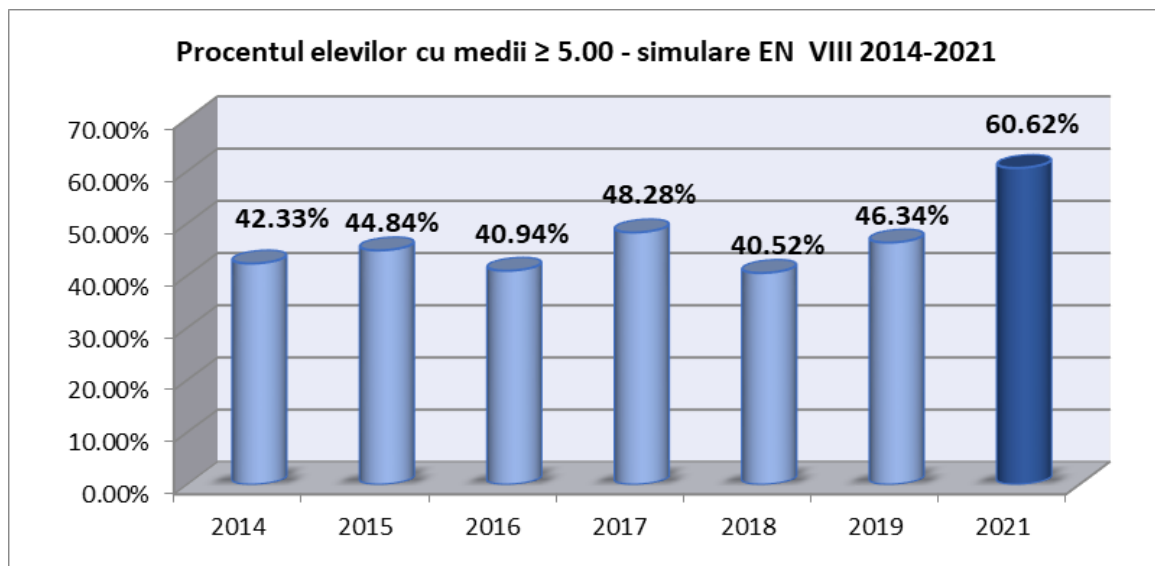
Nr. elevi prezenți: 2984 (84.96%)

Nr. elevi cu note > 5.00 - 1809 (60.62%) – media pe țară – 65.60%

Nr. elevi cu note < 5.00 - 1175 (39.38%)

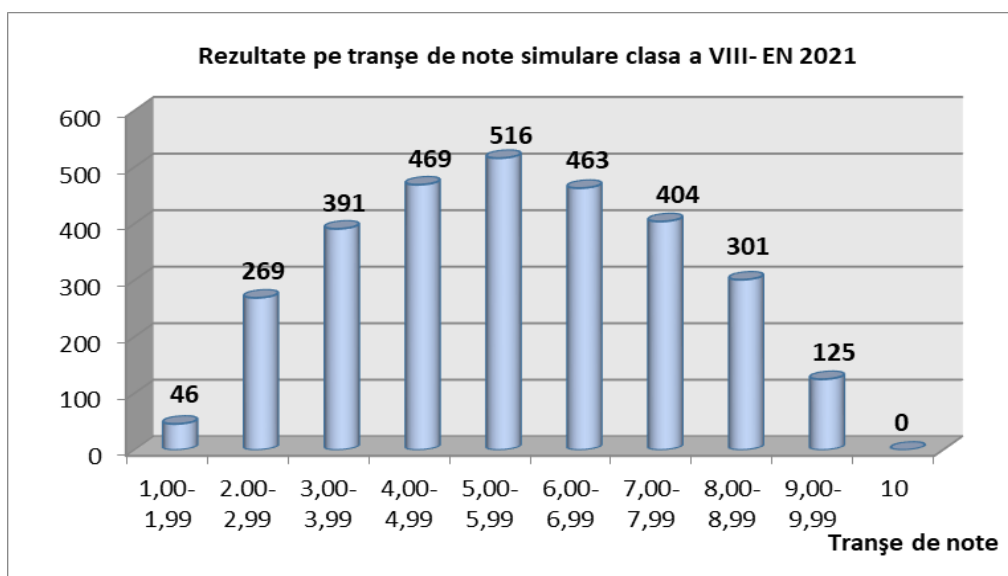
Situația statistică generală (medii obținute)

Nr.elevi	Nr.elevi prezenți	Nr. elevi absenți	Nr. medii 1.00-4.99	Nr. medii 5.00-5.99	Nr. medii 6.00-6.99	Nr. medii 7.00-7.99	Nr. medii 8.00-8.99	Nr. medii 9.00-9.99	Nr. medii 10.00	Procent note ≥ 5.00	Anul
3512	2984	528	1175	516	463	404	301	125	0	60.62%	2021
4569	4195	374	2251	580	530	419	295	120	0	46.34%	2019
4521	4193	328	2494	558	477	374	211	78	1	40.52%	2018
4516	4066	450	2103	568	512	430	345	108	0	48.28%	2017
4942	4612	330	2724	633	520	391	275	69	0	40.94%	2016



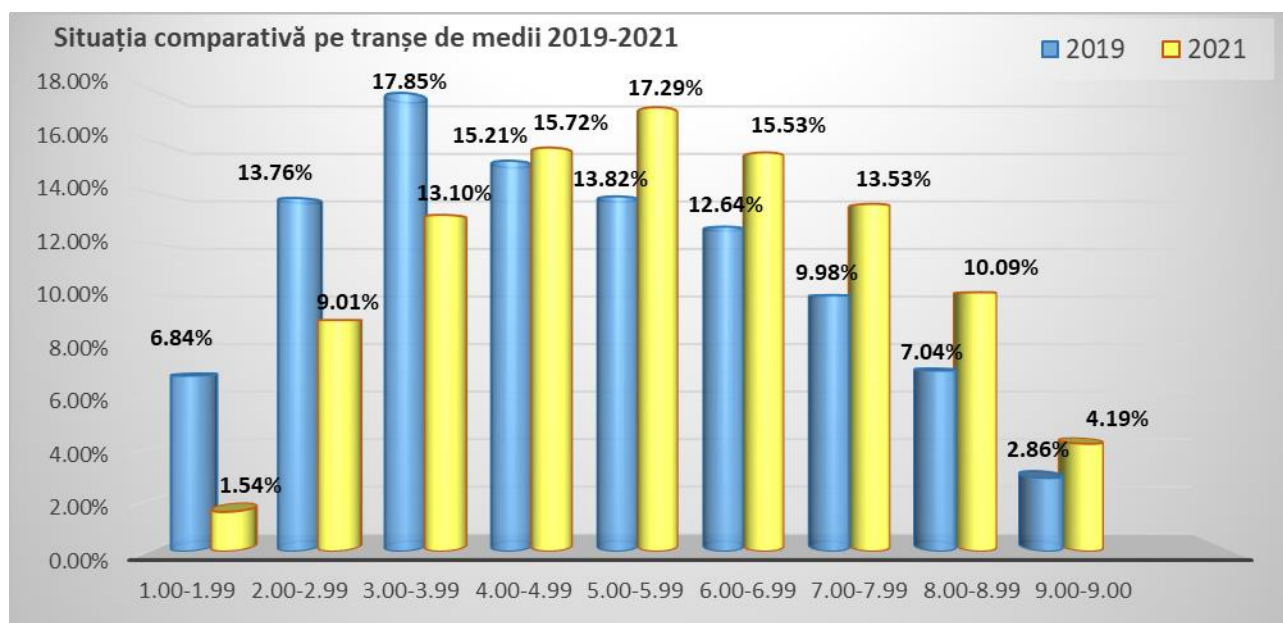
Comparativ cu anii anteriori, se constată tendința de creștere a numărului de elevi care au obținut medii mai mari sau egale cu 5 (cu 20.01% mai mult decât în anul 2018) .

Analiza rezultatelor pe tranșe de medii

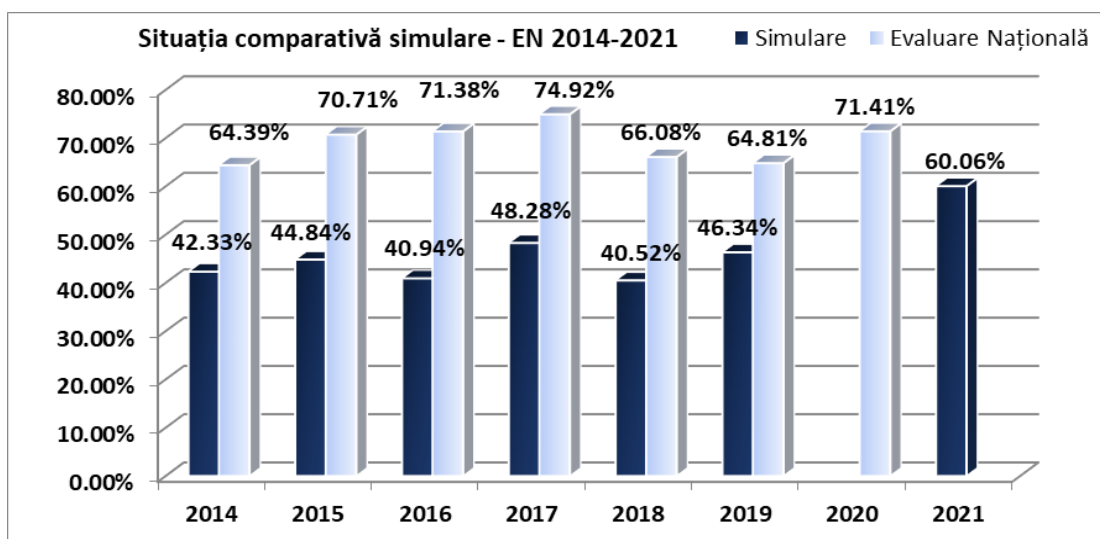


Comparativ cu rezultatele la simularea EN 2019, la simularea EN 2021 se constată:

- scăderea cu 5.30% a mediilor cuprinse între 1-1.99
- scăderea cu 4.75% a mediilor cuprinse între 2-2.99
- scăderea cu 4.75% a mediilor cuprinse între 3-3.99
- creșterea cu 0.51% a mediilor cuprinse între 4-4.99
- creșterea cu 3.47% a mediilor cuprinse între 5-5.99
- creșterea cu 2.89% a mediilor cuprinse între 6-6.99
- creșterea cu 3.55% a mediilor cuprinse între 7-7.99
- creșterea cu 3.05% a mediilor cuprinse între 8-8.99
- creșterea cu 1.33% a mediilor cuprinse între 9-9.99

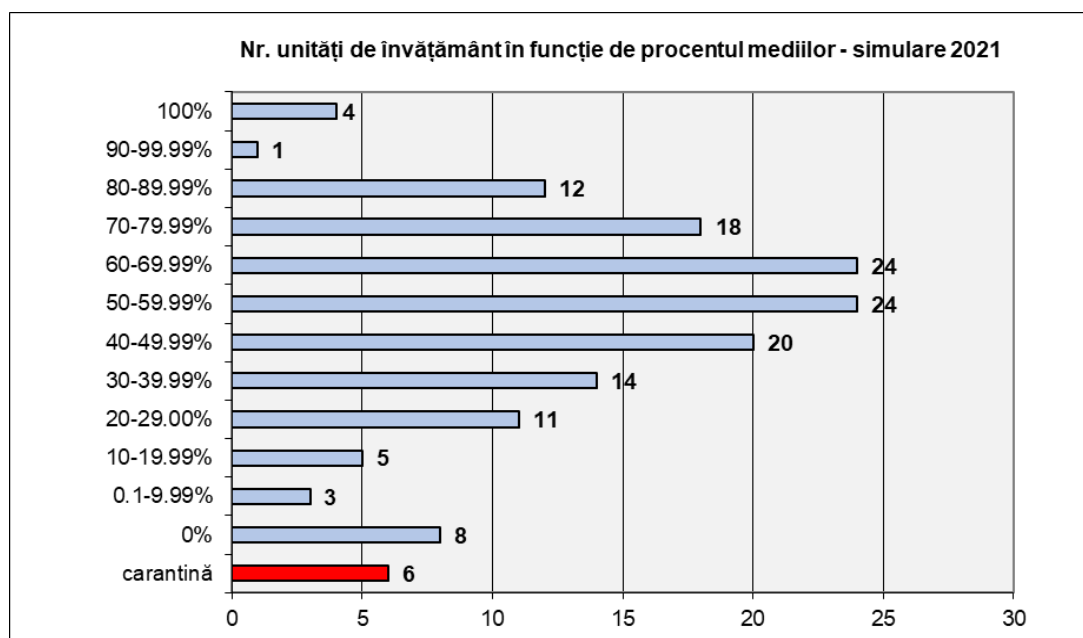


Istoric simulare vs. Evaluare Națională (2014-2021)



Ponderea mediilor ≥ 5.00 pe unități de învățământ – simulare EN 2021

Procent medii ≥ 5.00	0.00%	< 50%	50-59.99%	60-69.99%	70-79.99%	80-89.99%	90-99.99%	100%	Carantină	Total
Nr. unități școlare 2021	8	53	24	24	18	12	1	4	6	150
Nr. unități școlare 2019	8	106	21	14	5	5	0	3	-	162



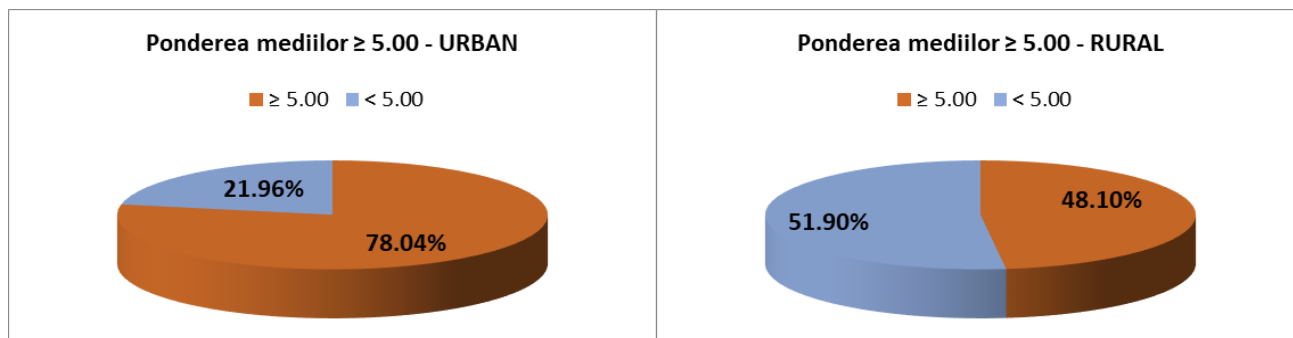
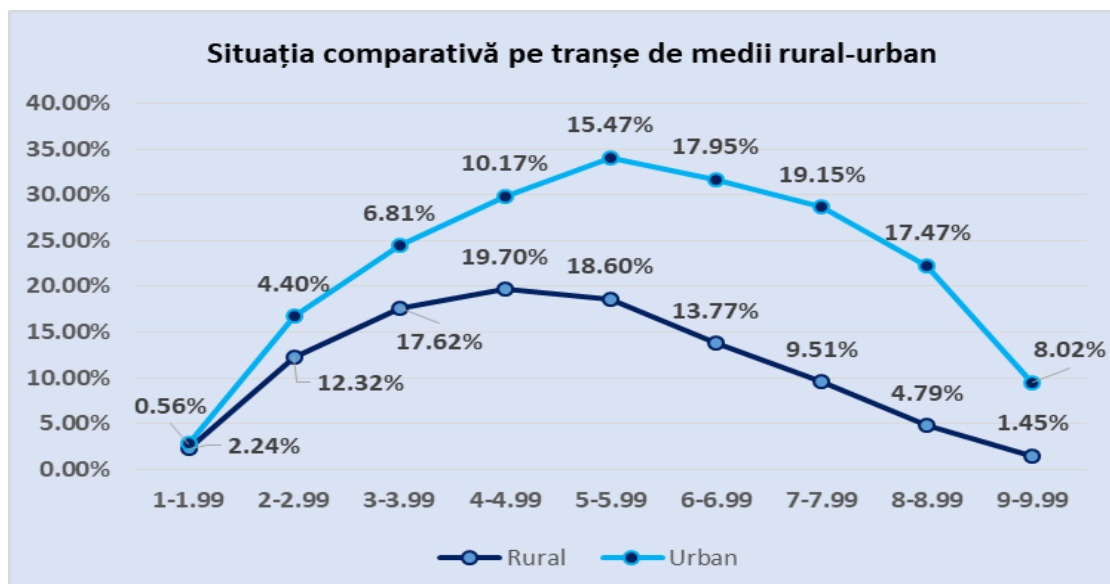
Comparativ cu simularea 2019, la simularea 2021 se constată creșterea numărului de unități de învățământ care au obținut medii mai mari sau egale cu 5 (de la 29.62% în 2019, la 55.33% în 2021).

Situația comparativă pe medii (urban – rural) și discipline

Urban	Total note	Procent Note ≥ 5.00	note						
			1-4.99	5-5.99	6-6.99	7-7.99	8-8.99	9-9.99	10
română	1266	82.15%	226	151	206	246	267	169	1
matematică	1256	71.50%	358	210	229	178	158	111	12
medii urban	1248	78.04%	274	193	224	239	218	100	0

Analiza mediilor ≥ 5.00 a elevilor pe medii de rezidență, se constată menținerea decalajului urban-rural la nivelul județului Dâmbovița.

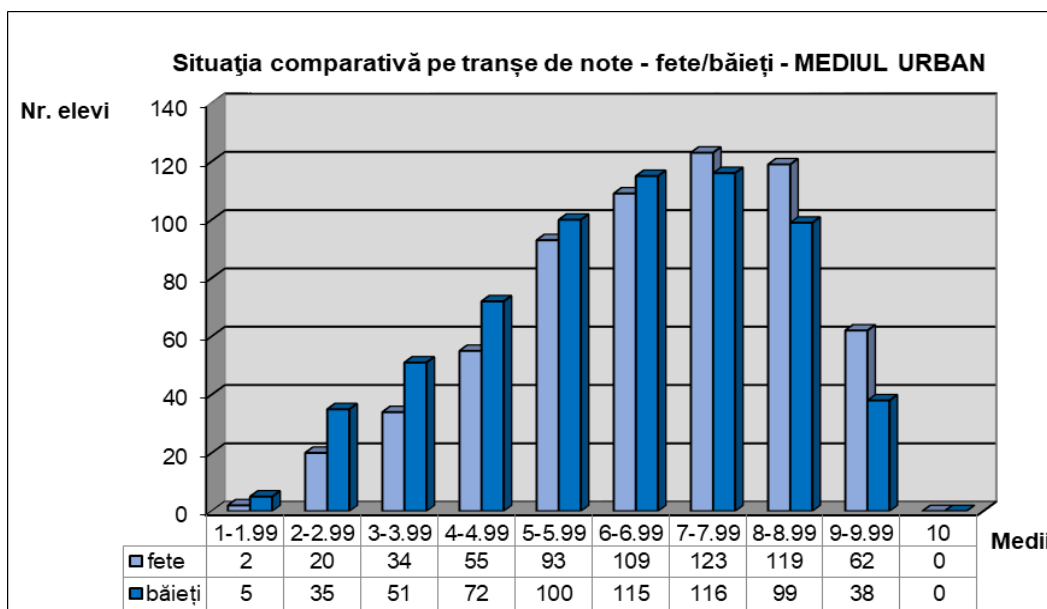
Rural	Total notei	Procent Note ≥ 5.00	note						
			1-4.99	5-5.99	6-6.99	7-7.99	8-8.99	9-9.99	10
română	1787	58.65%	739	312	259	213	184	80	0
matematică	1756	41.63%	1025	360	189	111	48	23	0
medii rural	1736	48.10%	901	323	239	165	83	25	0



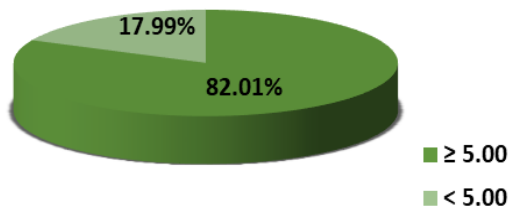
Situația comparativă pe sexe (fete – băieți), pe medii (urban – rural) și discipline

Fete Urban	Total note	Procent Note ≥ 5.00	note						
			1-4.99	5-5.99	6-6.99	7-7.99	8-8.99	9-9.99	10
română	626	88.34%	73	63	99	129	143	118	1
matematică	619	71.41%	177	98	109	93	79	57	6
medii fete	617	82.01%	111	93	109	123	119	62	0

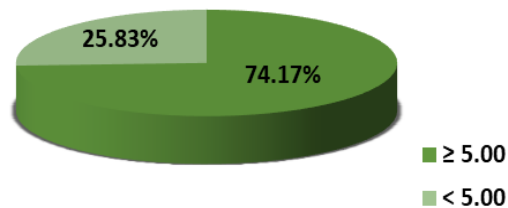
Băieți Urban	Total note	Procent Note ≥ 5.00	note						
			1-4.99	5-5.99	6-6.99	7-7.99	8-8.99	9-9.99	10
română	640	76.09%	153	88	107	117	124	51	0
matematică	637	71.59%	181	112	120	85	79	54	6
medii băieți	631	74.17%	163	100	115	116	99	38	0



Pondere medii ≥ 5.00 fete urban

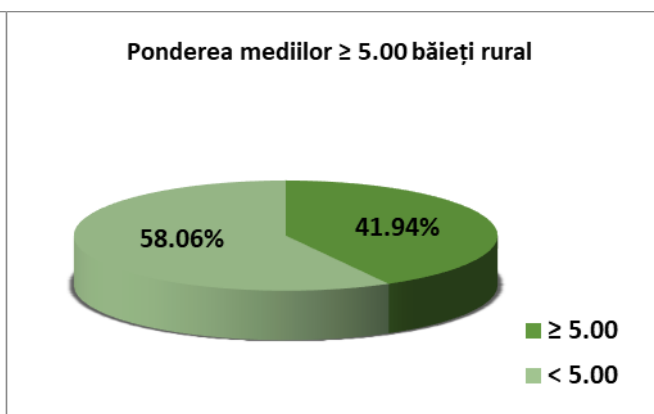
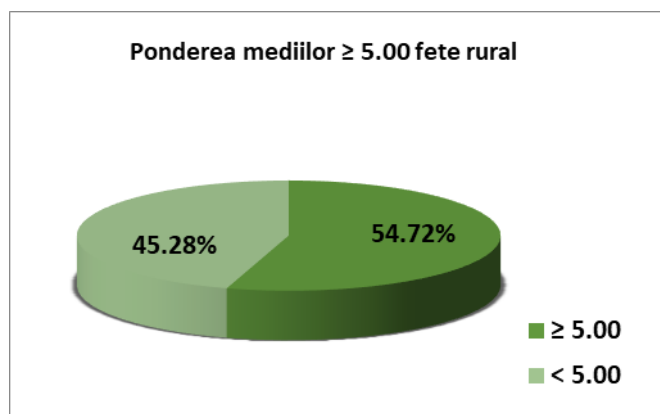
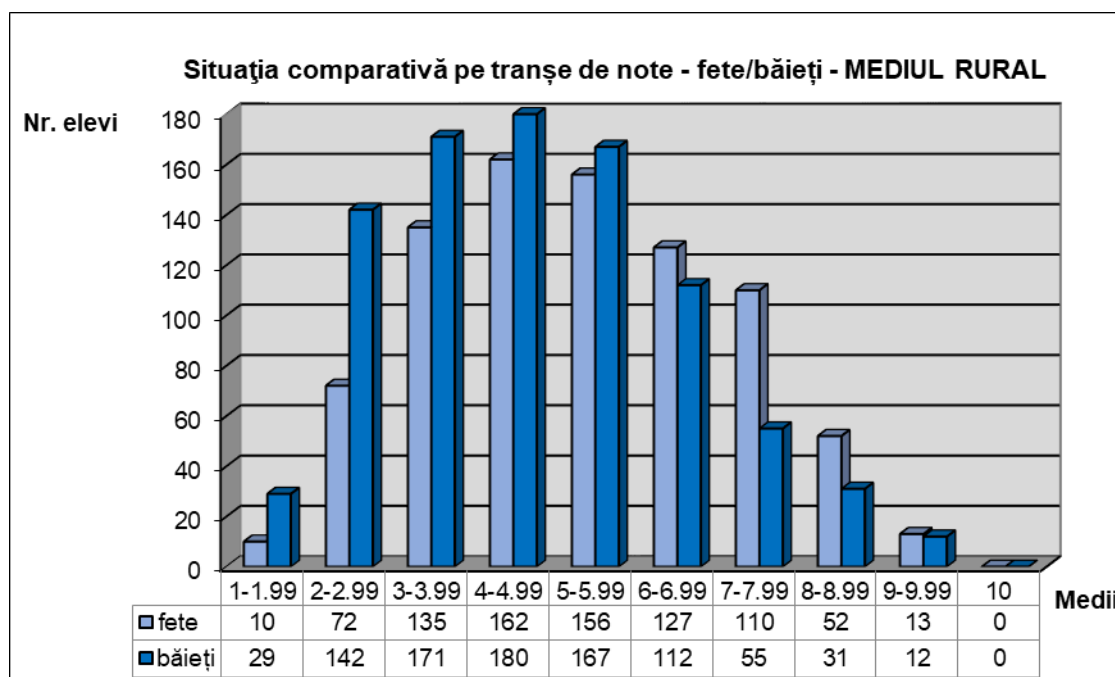


Pondere medii ≥ 5.00 băieți urban



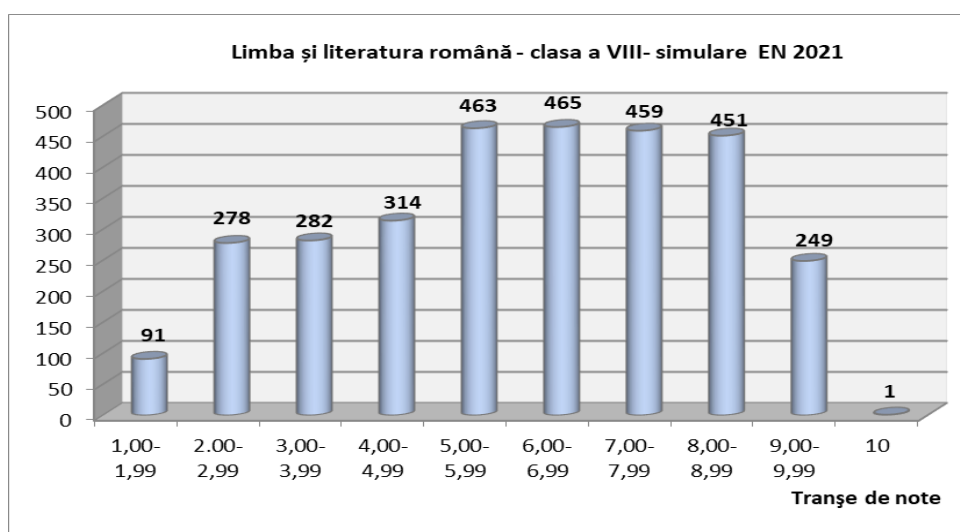
Fete Rural	Total note	Procent Note ≥ 5.00	note						
			1-4.99	5-5.99	6-6.99	7-7.99	8-8.99	9-9.99	10
română	857	70.13%	256	145	137	127	136	56	0
matematică	839	41.48%	491	165	89	58	25	11	0
medii fete	837	54.72%	379	156	127	110	52	13	0

Băieți Rural	Total note	Procent Note ≥ 5.00	note						
			1-4.99	5-5.99	6-6.99	7-7.99	8-8.99	9-9.99	10
română	930	48.06%	483	167	122	86	48	24	0
matematică	917	41.77%	543	195	100	53	23	12	0
medii băieți	899	41.94%	522	167	112	55	31	12	0



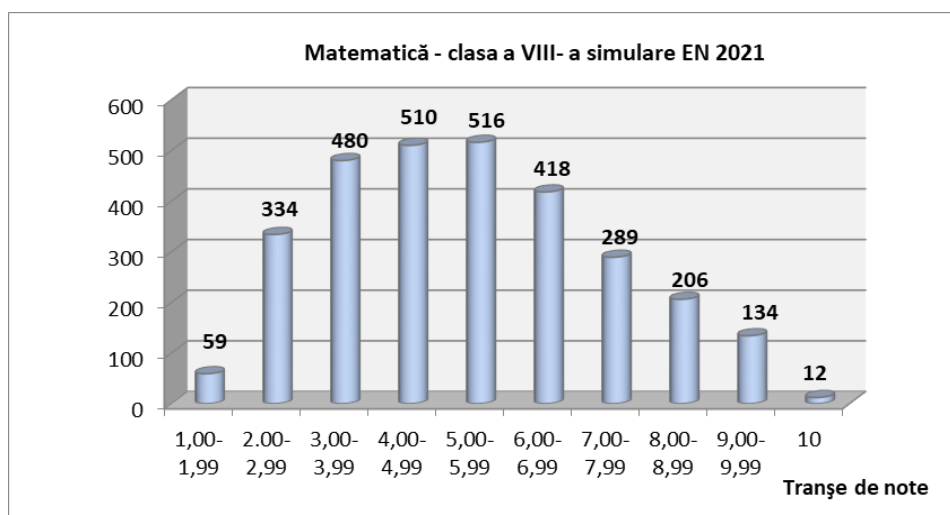
Limba și literatura română clasa a VIII-a (29 martie 2021)

Nr.elevi	Nr.elevi prezenți	Nr. elevi absenți	Nr. medii 1.00-4.99	Nr. medii 5.00-5.99	Nr. medii 6.00-6.99	Nr. medii 7.00-7.99	Nr. medii 8.00-8.99	Nr. medii 9.00-9.99	Nr. medii 10.00	Procent note ≥ 5.00	Anul
3512	3053	459	965	463	465	459	451	249	1	68.39%	2021
4569	4297	272	1495	625	584	686	575	329	3	65.21%	2019
4521	4262	259	1747	626	501	537	535	308	8	59.01%	2018
4516	4118	398	1462	560	584	655	573	281	3	64.50%	2017
4942	4653	289	1931	707	610	611	522	260	12	58.50%	2016



Matematică – clasa a VIII-a (30 martie 2021)

Nr.elevi	Nr.elevi prezenți	Nr. elevi absenți	Nr. medii 1.00-4.99	Nr. medii 5.00-5.99	Nr. medii 6.00-6.99	Nr. medii 7.00-7.99	Nr. medii 8.00-8.99	Nr. medii 9.00-9.99	Nr. medii 10.00	Procent note ≥ 5.00	Anul
3512	2984	528	1175	516	418	289	206	134	12	54.08%	2021
4569	4219	350	2839	489	312	300	159	100	20	32.71%	2019
4521	4232	289	3087	505	270	195	97	67	11	27.06%	2018
4516	4126	390	2644	501	320	288	245	112	16	35.92%	2017
4942	4616	326	3273	521	329	248	184	61	0	29.09%	2016



Situația statistică pe unități

Nr. crt	Unitatea de învățământ	nr. elevi	prezenti	absenti	1-4.99	5-5.99	6-6.99	7-7.99	8-8.99	9-9.99	10	procent
1	COLEGIUL NAȚIONAL "VLADIMIR STREINU" GĂEȘTI	27	27	0	0	2	3	5	11	6	0	100.00%
2	COLEGIUL NAȚIONAL "CONSTANTIN CANTACUZINO" TÂRGOVIȘTE	30	30	0	0	1	2	8	10	9	0	100.00%
3	COLEGIUL NAȚIONAL "CONSTANTIN CARABELLA" TÂRGOVIȘTE	31	31	0	0	0	4	7	13	7	0	100.00%
4	COLEGIUL NAȚIONAL "IENĂCHIȚĂ VĂCĂRESCU" TÂRGOVIȘTE	60	59	1	0	1	2	17	24	15	0	100.00%
5	ȘCOALA GIMNAZIALĂ "CORESI" TÂRGOVIȘTE	102	98	4	7	9	18	26	18	20	0	92.86%
6	COLEGIUL NAȚIONAL "ION LUCA CARAGIALE" MORENI	19	19	0	2	2	3	5	6	1	0	89.47%
7	ȘCOALA GIMNAZIALĂ "I. ALEXANDRU BRĂTESCU VOINEȘTI" TÂRGOVIȘTE	68	66	2	8	7	14	18	13	6	0	87.88%
8	ȘCOALA GIMNAZIALĂ "DIACONU CORESI" FIENI	44	38	6	5	3	9	15	5	1	0	86.84%
9	ȘCOALA GIMNAZIALĂ NR.1 MORENI	38	38	0	5	8	11	8	3	3	0	86.84%
10	ȘCOALA GIMNAZIALĂ "ȘERBAN CIOCULESCU" GĂEȘTI	81	76	5	11	12	21	12	13	7	0	85.53%
11	LICEUL DE ARTE "BĂLAȘA DOAMNA" TÂRGOVIȘTE	33	32	1	5	7	8	6	5	1	0	84.38%
12	ȘCOALA GIMNAZIALĂ "MIHAI VITEAZUL" PUCIOASA	45	43	2	7	10	6	10	8	2	0	83.72%
13	ȘCOALA GIMNAZIALĂ GURA BĂRBULEȚULUI	13	12	1	2	6	1	1	2	0	0	83.33%
14	ȘCOALA GIMNAZIALĂ "VASILE CÎRLOVA" TÂRGOVIȘTE	47	45	2	8	7	13	6	9	2	0	82.22%
15	ȘCOALA GIMNAZIALĂ NR.4 "ELENA DONICI CANTACUZINO" PUCIOASA	67	61	6	11	11	5	11	17	6	0	81.97%
16	ȘCOALA GIMNAZIALĂ "TUDOR VLADIMIRESCU" TGV	53	48	5	9	7	11	15	5	1	0	81.25%
17	ȘCOALA GIMNAZIALĂ "ION CIORĂNESCU" MOROENI	10	10	0	2	3	1	2	2	0	0	80.00%
18	ȘCOALA GIMNAZIALĂ "MATEI BASARAB" TGV	58	54	4	11	9	8	11	13	2	0	79.63%
19	ȘCOALA GIMNAZIALĂ DRAGODANA	16	14	2	3	4	1	4	2	0	0	78.57%

20	ȘCOALA GIMNAZIALĂ CRICOV VALEA LUNGĂ	15	14	1	3	2	3	6	0	0	0	78.57%
21	ȘCOALA GIMNAZIALĂ CAZACI NUCET	23	22	1	5	8	5	3	1	0	0	77.27%
22	LICEUL TEORETIC "IANCU C VISSARION" TITU	22	22	0	5	5	5	4	3	0	0	77.27%
23	ȘCOALA GIMNAZIALĂ NR.3 MORENI	35	35	0	8	8	8	6	2	3	0	77.14%
24	ȘCOALA GIMNAZIALĂ GURA FOII	13	13	0	3	6	3	0	0	1	0	76.92%
25	ȘCOALA GIMNAZIALĂ NR.4 MORENI	43	41	2	10	10	9	8	3	1	0	75.61%
26	ȘCOALA GIMNAZIALĂ GHEBOAIA FINTA	12	12	0	3	4	2	3	0	0	0	75.00%
27	ȘCOALA GIMNAZIALĂ RĂSCĂEȚI	14	12	2	3	4	2	1	2	0	0	75.00%
28	ȘCOALA GIMNAZIALĂ "SMARANDA DUMITRU ROMAN" VIZUREȘTI CIOCĂNEȘTI	20	12	8	3	5	3	1	0	0	0	75.00%
29	ȘCOALA GIMNAZIALĂ RĂCARI	28	23	5	6	7	2	0	7	1	0	73.91%
30	ȘCOALA GIMNAZIALĂ "IOSIF GABREA" VĂLENI DÂMBOVIȚA	18	18	0	5	6	2	2	2	1	0	72.22%
31	ȘCOALA GIMNAZIALĂ VOINEȘTI	27	25	2	7	6	4	6	2	0	0	72.00%
32	ȘCOALA GIMNAZIALĂ "MIHAI VITEAZUL" TÂRGOVIȘTE	99	96	3	27	22	20	13	12	2	0	71.88%
33	ȘCOALA GIMNAZIALĂ UNGURENI MĂNEȘTI	16	14	2	4	3	4	2	1	0	0	71.43%
34	ȘCOALA GIMNAZIALĂ RÂNCACIOV DRAGOMIREȘTI	12	7	5	2	2	3	0	0	0	0	71.43%
35	ȘCOALA GIMNAZIALĂ "PICTOR NICOLAE GRIGORESCU" TITU	68	67	1	20	10	13	11	10	3	0	70.15%
36	ȘCOALA GIMNAZIALĂ "RADU CEL MARE" TÂRGOVIȘTE	35	33	2	10	2	10	5	5	1	0	69.70%
37	ȘCOALA GIMNAZIALĂ "CONSTANTIN SECĂREANU" RUNCU	23	23	0	7	5	5	3	3	0	0	69.57%
38	ȘCOALA GIMNAZIALĂ VALEA VOIEVOZILOR RĂZVAD	14	13	1	4	4	3	1	1	0	0	69.23%
39	ȘCOALA GIMNAZIALĂ "PANAIT GEORGESCU" DOBRA	16	16	0	5	2	5	3	1	0	0	68.75%
40	ȘCOALA GIMNAZIALĂ PETREȘTI	17	16	1	5	4	4	2	0	1	0	68.75%
41	ȘCOALA GIMNAZIALĂ PRODULEȘTI	21	16	5	5	4	1	5	0	1	0	68.75%
42	ȘCOALA GIMNAZIALĂ "ION MAREȘ" VULCANĂ BĂI	16	16	0	5	3	5	2	1	0	0	68.75%
43	ȘCOALA GIMNAZIALĂ NICULEȘTI	14	12	2	4	6	2	0	0	0	0	66.67%

44	ȘCOALA GIMNAZIALĂ VIȘINEȘTI	5	3	2	1	1	1	0	0	0	0	66.67%
45	ȘCOALA GIMNAZIALĂ GURA OCNIȚEI	17	17	0	6	5	3	3	0	0	0	64.71%
46	ȘCOALA GIMNAZIALĂ ODOBEȘTI	17	17	0	6	2	4	5	0	0	0	64.71%
47	ȘCOALA GIMNAZIALĂ PERȘINARI	15	14	1	5	2	5	1	1	0	0	64.29%
48	ȘCOALA GIMNAZIALĂ PIETRARI	26	25	1	9	5	2	4	4	1	0	64.00%
49	ȘCOALA GIMNAZIALĂ COMIȘANI	22	22	0	8	6	3	3	1	1	0	63.64%
50	ȘCOALA GIMNAZIALĂ BĂLDANA TĂRTĂȘEȘTI	21	19	2	7	3	7	1	1	0	0	63.16%
51	ȘCOALA GIMNAZIALĂ SCHEIU DE JOS LUDEȘTI	11	8	3	3	1	0	2	2	0	0	62.50%
52	ȘCOALA GIMNAZIALĂ TĂRTĂȘEȘTI	25	24	1	9	4	4	3	3	1	0	62.50%
53	ȘCOALA GIMNAZIALĂ DRAGOMIREȘTI	21	21	0	8	5	5	1	2	0	0	61.90%
54	ȘCOALA GIMNAZIALĂ CĂPȘUNA COBIA	14	13	1	5	2	4	0	2	0	0	61.54%
55	ȘCOALA GIMNAZIALĂ NR.2 PICIOR DE MUNTE BOBOCI DRAGODANA	20	18	2	7	1	4	3	3	0	0	61.11%
56	ȘCOALA GIMNAZIALĂ RĂZVAD	26	23	3	9	3	6	2	2	1	0	60.87%
57	ȘCOALA GIMNAZIALĂ COSTEȘTI VALE	14	10	4	4	2	1	2	1	0	0	60.00%
58	ȘCOALA GIMNAZIALĂ "BUICĂ IONESCU" GLODENI	16	15	1	6	4	2	2	0	1	0	60.00%
59	ȘCOALA GIMNAZIALĂ NR.2 LUNGULEȚU	11	10	1	4	3	2	1	0	0	0	60.00%
60	ȘCOALA GIMNAZIALĂ GURA SUȚII	27	22	5	9	3	2	3	3	2	0	59.09%
61	ȘCOALA GIMNAZIALĂ LUCIENI	23	22	1	9	2	5	4	2	0	0	59.09%
62	ȘCOALA GIMNAZIALĂ "PROF. ILIE POPESCU" ȘOTÂNGA	26	22	4	9	3	4	2	1	3	0	59.09%
63	ȘCOALA GIMNAZIALĂ MĂNEȘTI	18	17	1	7	5	2	2	1	0	0	58.82%
64	ȘCOALA GIMNAZIALĂ NUCET	20	17	3	7	3	5	2	0	0	0	58.82%
65	LICEUL TEHNOLOGIC "UDREA BĂLEANU" BĂLENI	66	53	13	22	16	10	3	2	0	0	58.49%
66	ȘCOALA GIMNAZIALĂ DECINDENI DRAGOMIREȘTI	20	16	4	7	3	1	4	1	0	0	56.25%
67	ȘCOALA GIMNAZIALĂ RACIU	16	16	0	7	2	3	1	1	2	0	56.25%
68	ȘCOALA GIMNAZIALĂ "STAN ȘTEFAN" VLĂDENI	19	16	3	7	3	1	2	2	1	0	56.25%
69	ȘCOALA GIMNAZIALĂ "DORA DALLES" BUCȘANI	28	25	3	11	7	3	3	1	0	0	56.00%

70	ȘCOALA GIMNAZIALĂ CĂTUNU CORNEȘTI	14	9	5	4	2	1	1	1	0	0	55.56%
71	ȘCOALA GIMNAZIALĂ POROINICA MĂTĂȘARU	17	9	8	4	2	2	1	0	0	0	55.56%
72	ȘCOALA GIMNAZIALĂ VÂRFURI	10	9	1	4	3	1	1	0	0	0	55.56%
73	ȘCOALA GIMNAZIALĂ "ION CONSTANTINESCU" VIIȘOARA ULMI	9	9	0	4	0	3	1	0	1	0	55.56%
74	ȘCOALA GIMNAZIALĂ URZICEANCA CIOCĂNEȘTI	12	11	1	5	1	3	2	0	0	0	54.55%
75	ȘCOALA GIMNAZIALĂ NR.1 LUNGULEȚU	15	13	2	6	4	2	0	1	0	0	53.85%
76	ȘCOALA GIMNAZIALĂ MALU CU FLORI	13	13	0	6	2	1	1	2	1	0	53.85%
77	ȘCOALA GIMNAZIALĂ NR.1 HULUBEȘTI	17	15	2	7	2	3	0	3	0	0	53.33%
78	ȘCOALA GIMNAZIALĂ "PROF. PAUL BĂNICĂ" TÂRGOVIȘTE	50	45	5	21	7	5	9	3	0	0	53.33%
79	LICEUL TEORETIC "MIHAI VITEAZUL" VIȘINA	31	25	6	12	3	3	6	1	0	0	52.00%
80	ȘCOALA GIMNAZIALĂ COLACU RĂCARI	16	14	2	7	4	2	1	0	0	0	50.00%
81	ȘCOALA GIMNAZIALĂ DÂRZA CREVEDIA	18	16	2	8	2	3	3	0	0	0	50.00%
82	ȘCOALA GIMNAZIALĂ "NICOLAE VLAD" PUCHENI	12	10	2	5	3	0	1	1	0	0	50.00%
83	ȘCOALA GIMNAZIALĂ NR.2 TITU TIRG	28	22	6	11	6	4	1	0	0	0	50.00%
84	ȘCOALA GIMNAZIALĂ "IANCU VĂCĂRESCU" VĂCĂREȘTI	19	19	0	10	5	3	0	1	0	0	47.37%
85	ȘCOALA GIMNAZIALĂ BREZOAIA BREZOAIE	23	17	6	9	2	2	1	2	1	0	47.06%
86	ȘCOALA GIMNAZIALĂ GHERGHEȘTI PETREȘTI	18	17	1	9	2	1	3	1	1	0	47.06%
87	ȘCOALA GIMNAZIALĂ NR.1 GHIRDOVENI I. L. CARAGIALE	17	15	2	8	6	0	0	1	0	0	46.67%
88	ȘCOALA GIMNAZIALĂ CIOCĂNEȘTI	25	13	12	7	3	2	1	0	0	0	46.15%
89	ȘCOALA GIMNAZIALĂ DĂRMĂNEȘTI	32	26	6	14	5	6	0	1	0	0	46.15%
90	ȘCOALA GIMNAZIALĂ VULCANA PANDELE	26	26	0	14	5	1	3	2	1	0	46.15%
91	ȘCOALA GIMNAZIALĂ BILCIUREȘTI	14	11	3	6	1	3	1	0	0	0	45.45%
92	ȘCOALA GIMNAZIALĂ "IULIAN RUSU" MĂRCEȘTI DOBRA	13	11	2	6	2	1	1	1	0	0	45.45%
93	ȘCOALA GIMNAZIALĂ VALEA MARE	23	22	1	12	2	2	3	3	0	0	45.45%
94	ȘCOALA GIMNAZIALĂ POTLOGI	31	27	4	15	7	3	2	0	0	0	44.44%

95	ȘCOALA GIMNAZIALĂ "SMARANDA GHEORGHIU" TGV	20	9	11	5	2	2	0	0	0	0	44.44%
96	ȘCOALA GIMNAZIALĂ CĂPRIORU TĂTĂRANI	16	14	2	8	2	1	2	0	1	0	42.86%
97	ȘCOALA GIMNAZIALĂ "DR.MIOARA MINCU" CONTEȘTI	17	14	3	8	0	3	2	1	0	0	42.86%
98	ȘCOALA GIMNAZIALĂ CREVEDIA	21	21	0	12	5	4	0	0	0	0	42.86%
99	ȘCOALA GIMNAZIALĂ SERDANU LUNGULEȚU	15	7	8	4	2	0	1	0	0	0	42.86%
100	ȘCOALA GIMNAZIALĂ TELEȘTI LUDEȘTI	24	21	3	12	5	2	2	0	0	0	42.86%
101	ȘCOALA GIMNAZIALĂ "MATEI GR. VLĂDEANU" CÂNDEȘTI-VALE	15	12	3	7	2	1	1	1	0	0	41.67%
102	ȘCOALA GIMNAZIALĂ MĂTĂȘARU	12	12	0	7	1	2	2	0	0	0	41.67%
103	LICEUL TEHNOLOGIC PETROL MORENI	16	15	1	9	4	2	0	0	0	0	40.00%
104	ȘCOALA GIMNAZIALĂ NR.3 DOICEȘTI	13	13	0	8	3	1	1	0	0	0	38.46%
105	ȘCOALA GIMNAZIALĂ SUDULENI VOINEȘTI	13	13	0	8	3	1	1	0	0	0	38.46%
106	ȘCOALA GIMNAZIALĂ SLOBOZIA MOARĂ	11	11	0	7	2	1	1	0	0	0	36.36%
107	ȘCOALA GIMNAZIALĂ GHERGANI RĂCARI	18	14	4	9	2	2	1	0	0	0	35.71%
108	ȘCOALA GIMNAZIALĂ GHINEȘTI SĂLCIOARA	16	14	2	9	2	2	0	1	0	0	35.71%
109	ȘCOALA GIMNAZIALĂ ȘELARU	15	14	1	9	1	1	2	1	0	0	35.71%
110	ȘCOALA GIMNAZIALĂ "SF. NICOLAE" PIETROȘIȚA	21	20	1	13	4	3	0	0	0	0	35.00%
111	ȘCOALA GIMNAZIALĂ "SPIRU HARET" BRANIȘTEA	26	24	2	16	4	4	0	0	0	0	33.33%
112	ȘCOALA GIMNAZIALĂ FRASINU CORNEȘTI	13	12	1	8	2	1	1	0	0	0	33.33%
113	ȘCOALA GIMNAZIALĂ JUGURENI ULIEȘTI	13	12	1	8	2	1	1	0	0	0	33.33%
114	ȘCOALA GIMNAZIALĂ RÂU ALB DE JOS	9	9	0	6	1	0	1	0	1	0	33.33%
115	ȘCOALA GIMNAZIALĂ TĂTĂRANI	17	15	2	10	1	3	0	0	1	0	33.33%
116	ȘCOALA GIMNAZIALĂ NR.1 POIANA	25	22	3	15	4	1	2	0	0	0	31.82%
117	ȘCOALA GIMNAZIALĂ "RADU CEL MARE" GĂEȘTI	31	29	2	20	7	2	0	0	0	0	31.03%
118	ȘCOALA GIMNAZIALĂ OCNIȚA	15	14	1	10	2	1	1	0	0	0	28.57%
119	ȘCOALA GIMNAZIALĂ HĂBENI BUCȘANI	13	11	2	8	2	0	0	1	0	0	27.27%
120	ȘCOALA GIMNAZIALĂ DRĂGĂEȘTI PĂMÂNTENI MĂNEȘTI	17	15	2	11	3	1	0	0	0	0	26.67%

121	ȘCOALA GIMNAZIALĂ MORTENI	16	15	1	11	3	0	1	0	0	0	26.67%
122	ȘCOALA GIMNAZIALĂ NR.1 UNGURENI CORBII MARI	28	23	5	17	1	3	1	1	0	0	26.09%
123	ȘCOALA GIMNAZIALĂ BĂLTENI CONȚEȘTI	12	8	4	6	2	0	0	0	0	0	25.00%
124	ȘCOALA GIMNAZIALĂ CORBII MARI	21	21	0	16	2	3	0	0	0	0	23.81%
125	ȘCOALA GIMNAZIALĂ "MAREȘAL CONSTANTIN PREZAN" BUTIMANU	16	13	3	10	1	1	1	0	0	0	23.08%
126	ȘCOALA GIMNAZIALĂ ROMĂNEȘTI POTLOGI	50	29	21	23	5	1	0	0	0	0	20.69%
127	ȘCOALA GIMNAZIALĂ BUNGETU VĂCĂREȘTI	10	10	0	8	2	0	0	0	0	0	20.00%
128	ȘCOALA GIMNAZIALĂ PITARU POTLOGI	11	10	1	8	1	0	1	0	0	0	20.00%
129	ȘCOALA GIMNAZIALĂ CIOCĂNARI NICULEȘTI	17	11	6	9	1	0	1	0	0	0	18.18%
130	ȘCOALA GIMNAZIALĂ IEDERA DE JOS	15	11	4	9	1	1	0	0	0	0	18.18%
131	ȘCOALA GIMNAZIALĂ ULMI	8	6	2	5	0	0	1	0	0	0	16.67%
132	ȘCOALA GIMNAZIALĂ FINTA	17	14	3	12	1	1	0	0	0	0	14.29%
133	LICEUL TEHNOLOGIC NUCET	13	10	3	9	1	0	0	0	0	0	10.00%
134	ȘCOALA GIMNAZIALĂ CORNEȘTI	13	11	2	10	1	0	0	0	0	0	9.09%
135	ȘCOALA GIMNAZIALĂ "GRIGORE ALEXANDRESCU" TÂRGOVIȘTE	34	11	23	10	1	0	0	0	0	0	9.09%
136	ȘCOALA GIMNAZIALĂ COJASCA	43	37	6	35	1	1	0	0	0	0	5.41%
137	LICEUL TEHNOLOGIC COJASCA	8	7	1	7	0	0	0	0	0	0	0.00%
138	ȘCOALA GIMNAZIALĂ CORNĂȚELU	12	7	5	7	0	0	0	0	0	0	0.00%
139	ȘCOALA GIMNAZIALĂ CROVU ODOBEȘTI	13	10	3	10	0	0	0	0	0	0	0.00%
140	ȘCOALA GIMNAZIALĂ GLOD MOROENI	18	5	13	5	0	0	0	0	0	0	0.00%
141	ȘCOALA GIMNAZIALĂ NR.1 I. L. CARAGIALE	21	12	9	12	0	0	0	0	0	0	0.00%
142	ȘCOALA GIMNAZIALĂ NR.2 MORENI	12	7	5	7	0	0	0	0	0	0	0.00%
143	ȘCOALA GIMNAZIALĂ PĂTROAIA VALE CRÂNGURILE	22	14	8	14	0	0	0	0	0	0	0.00%
144	ȘCOALA GIMNAZIALĂ ULIEȘTI	12	7	5	7	0	0	0	0	0	0	0.00%
TOTAL		3512	2984	410	1175	516	463	404	301	125	0	60.62%

145	ȘCOALA GIMNAZIALĂ MOGOȘANI	LOCALITATE ÎN CARANTINĂ
146	COLEGIUL NAȚIONAL "NICOLAE TITULESCU" PUCIOASA	LOCALITATE ÎN CARANTINĂ
147	ȘCOALA GIMNAZIALĂ ANINOASA	LOCALITATE ÎN CARANTINĂ
148	ȘCOALA GIMNAZIALĂ "GRIGORE RĂDULESCU" BEZDEAD	LOCALITATE ÎN CARANTINĂ
149	ȘCOALA GIMNAZIALĂ BRĂNEȘTI	LOCALITATE ÎN CARANTINĂ
150	ȘCOALA GIMNAZIALĂ BUCIUMENI	LOCALITATE ÎN CARANTINĂ

Analiza rezultatelor mediilor ≥ 5 înregistrate la nivel național vs. județean, pe medii urban vs.rural și între fete și băieți evidențiază decalaje mari între mediul urban și rural precum și între rezultatele obținute de fete, față de băieți, ceea ce impune o revizuire a strategiei educaționale la nivel județean, prin identificarea de soluții viabile împreună cu unitățile de învățământ și comunitățile locale, pentru reducerea acestor decalaje.

În anul școlar 2020-2021, dintre cei 3512 elevi clasa a VIII-a, 1380 (39.29%) sunt înscriși la unități de învățământ din mediul urban și 2132 (60.71%) în mediul rural; 47.82% sunt fete și 52.18% băieți.

Procent Medii ≥ 5	2016	2017	2018	2019	2021
Media națională	44.05%	51.47%	47.00%	53.10%	65.60%
Media județ DB	40.94%	48.28%	40.52%	46.34%	60.62%
Diferența naț.-jud. DB	3.11%	3.19%	6.48%	6.76%	4.98%
Media urban DB	56.78%	67.49%	58.96%	67.05%	78.04%
Media rural DB	32.64%	38.40%	30.59%	33.93%	48.10%
Decalaj urban-rural	24.14%	29.09%	28.37%	33.12%	29.94%
Media fete DB	48.92%	57.50%	49.29%	54.33%	66.29%
Media băieți DB	34.80%	39.70%	32.37%	38.43%	55.23%
Decalaj fete-băieți	14.12%	17.80%	16.92%	15.90%	11.06%

Unitățile de învățământ în care procentul mediilor mai mari sau egale cu 5 a fost 100% în perioada 2014-2021

Procent 100% medii mai mari sau egale cu 5 în perioada 2014-2021						
2014	2015	2016	2017	2018	2019	2021
COLEGIUL NAȚIONAL 'VLADIMIR STREINU' GĂEȘTI	COLEGIUL NAȚIONAL 'VLADIMIR STREINU' GĂEȘTI	COLEGIUL NAȚIONAL 'IENĂCHIȚĂ VĂCĂRESCU' TÂRGOVIȘTE	COLEGIUL NAȚIONAL 'VLADIMIR STREINU' GĂEȘTI	COLEGIUL NAȚIONAL 'IENĂCHIȚĂ VĂCĂRESCU' TÂRGOVIȘTE	COLEGIUL NAȚIONAL 'IENĂCHIȚĂ VĂCĂRESCU' TÂRGOVIȘTE	COLEGIUL NAȚIONAL 'IENĂCHIȚĂ VĂCĂRESCU' TÂRGOVIȘTE
COLEGIUL NAȚIONAL 'IENĂCHIȚĂ VĂCĂRESCU' TÂRGOVIȘTE				COLEGIUL NAȚIONAL "CONSTANTIN CARABELLA" TÂRGOVIȘTE	COLEGIUL NAȚIONAL "CONSTANTIN CARABELLA" TÂRGOVIȘTE	COLEGIUL NAȚIONAL "CONSTANTIN CARABELLA" TÂRGOVIȘTE
					COLEGIUL NAȚIONAL 'VLADIMIR STREINU' GĂEȘTI	COLEGIUL NAȚIONAL 'VLADIMIR STREINU' GĂEȘTI
						COLEGIUL NAȚIONAL "CONSTANTIN CANTACUZINO" TÂRGOVIȘTE

**Unitățile de învățământ în care procentul mediilor mai mari sau egale cu 5 a fost 0%
în perioada 2014-2021**

Procent 0% medii mai mari sau egale cu 5 în perioada 2014-2021						
2014	2015	2016	2017	2018	2019	2021
ȘCOALA GIMNAZIALĂ PĂTROAIA VALE CRÂNGURILE	ȘCOALA GIMNAZIALĂ PĂTROAIA VALE CRÂNGURILE	ȘCOALA GIMNAZIALĂ PĂTROAIA VALE CRÂNGURILE	ȘCOALA GIMNAZIALĂ BĂDULEȘTI CRÂNGURILE	ȘCOALA GIMNAZIALĂ BĂDULEȘTI CRÂNGURILE	ȘCOALA GIMNAZIALĂ PĂTROAIA VALE CRÂNGURILE	ȘCOALA GIMNAZIALĂ PĂTROAIA VALE CRÂNGURILE
ȘCOALA GIMNAZIALĂ FÂNTÂNELE COJASCA	ȘCOALA GIMNAZIALĂ BĂDULEȘTI CRÂNGURILE	ȘCOALA GIMNAZIALĂ FÂNTÂNELE COJASCA	ȘCOALA GIMNAZIALĂ NR.2 SOTÂNGA	LICEUL TEHNOLOGIC COJASCA	LICEUL TEHNOLOGIC COJASCA	LICEUL TEHNOLOGIC COJASCA
ȘCOALA GIMNAZIALĂ GLOD MOROENI		ȘCOALA GIMNAZIALĂ GLOD MOROENI	ȘCOALA GIMNAZIALĂ GLOD MOROENI	ȘCOALA GIMNAZIALĂ GLOD MOROENI	ȘCOALA GIMNAZIALĂ GLOD MOROENI	ȘCOALA GIMNAZIALĂ GLOD MOROENI
ȘCOALA GIMNAZIALĂ NR.2 MORENI		ȘCOALA GIMNAZIALĂ „SMARANDA GHEORGHIU” TÂRGOVIȘE	ȘCOALA GIMNAZIALĂ NR.2 MORENI	ȘCOALA GIMNAZIALĂ NR.2 MORENI	ȘCOALA GIMNAZIALĂ „SMARANDA GHEORGHIU” TÂRGOVIȘE	ȘCOALA GIMNAZIALĂ NR.2 MORENI
LICEUL TEHNOLOGIC PETROL MORENI		ȘCOALA GIMNAZIALĂ PITARU POTLOGI	ȘCOALA GIMNAZIALĂ JUGURENI ULIEȘTI	LICEUL TEHNOLOGIC PETROL MORENI	ȘCOALA GIMNAZIALĂ DRĂGĂEȘTI PĂMÂNTENI	ȘCOALA GIMNAZIALĂ ULIEȘTI
ȘCOALA GIMNAZIALĂ COLACU RĂCARI				ȘCOALA GIMNAZIALĂ COLACU RĂCARI	ȘCOALA GIMNAZIALĂ COLACU RĂCARI	ȘCOALA GIMNAZIALĂ NR. 1 I.L. CARAGIALE
ȘCOALA GIMNAZIALĂ COSTEȘTI VALE				ȘCOALA GIMNAZIALĂ ROMÂNEȘTI POTLOGI	ȘCOALA GIMNAZIALĂ ROMÂNEȘTI POTLOGI	ȘCOALA GIMNAZIALĂ CROVU ODOBEȘTI
ȘCOALA GIMNAZIALĂ NR.1 DOICEȘTI				ȘCOALA GIMNAZIALĂ CORNĂȚELU	ȘCOALA GIMNAZIALĂ NR. 1 I.L. CARAGIALE	ȘCOALA GIMNAZIALĂ CORNĂȚELU
ȘCOALA GIMNAZIALĂ NR.2 SOTÂNGA				ȘCOALA GIMNAZIALĂ NR.2 SOTÂNGA		
ȘCOALA GIMNAZIALĂ GORGOTA RĂZVAD				ȘCOALA GIMNAZIALĂ ULMI		
ȘCOALA GIMNAZIALĂ RÂU ALB DE JOS						

Președinte Comisia județeană,
Inspector școlar general,
Prof. Aurora-Cătălina HOMEIGHIU

Secretari Comisia județeană,
Inf. Andreea-Mădălina NIȚOI-SPĂȚARU
Inf. Claudiu Petruț BIDIĂ