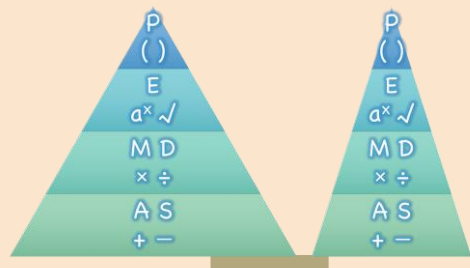


Bine v-am găsit!

Unități de măsură - Perimetrul și Aria

Matematică - Clasa a V-a



prof. DUMITRACHE Iulia



Competențe

1. Identificarea unor elemente de geometrie și a unor unități de măsură în contexte diferite;
2. Determinarea perimetrelor, ariilor (pătrat, dreptunghi, triunghi) și exprimarea acestora în unități de măsură corespunzătoare;
3. Transpunerea în limbaj specific geometriei, utilizând transformarea convenabilă a unităților de măsură;
4. Analizarea și interpretarea rezultatelor obținute prin rezolvarea unor probleme cu referire la figurile geometrice și la unitățile de măsură studiate.

CONȚINUTURI

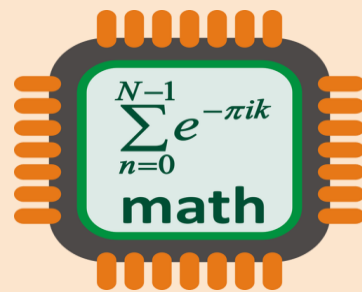
Unități de măsură pentru lungime, aplicație:

perimetre;

➤ **unități de măsură pentru arie,**

➤ **aplicații: aria**

pătratului/dreptunghiului.





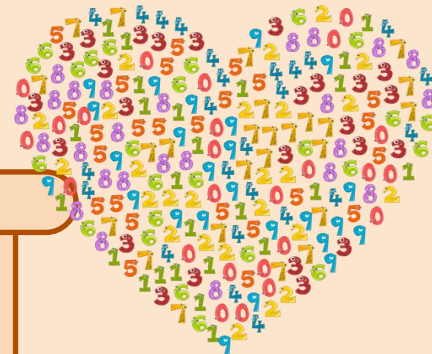
Obiective

Ne propunem...

- O₁ – Să recunoască multiplii și submultiplii metrului.
- O₂ – Să efectueze transformări dintr-o unitate de măsură în alta.
- O₃ – Să efectueze unele estimări folosind unități de măsură adecvate unor situații variate.
- O₄ - Să definească și să calculeze perimetrul unor figuri geometrice.
- O₅ – Să utilizeze corect în rezolvare de probleme noțiunile învățate.

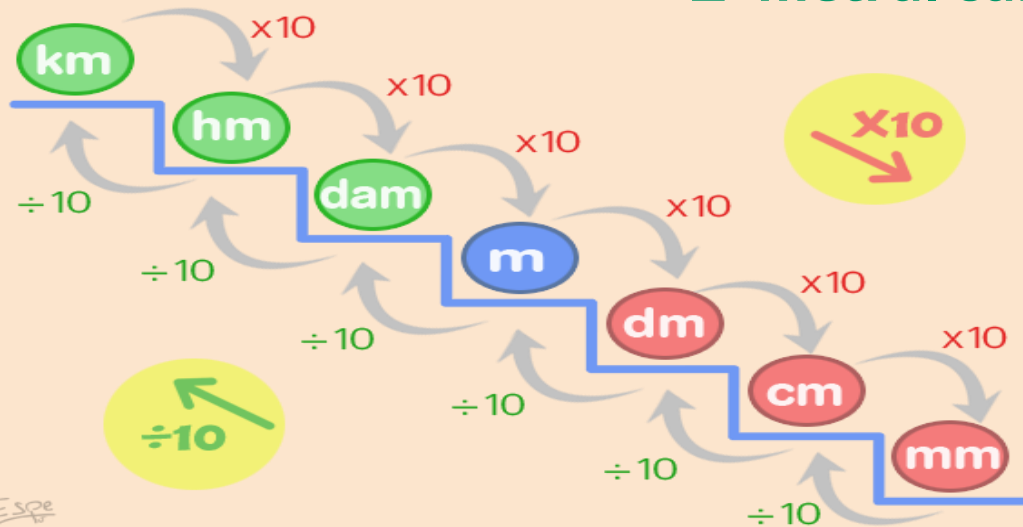
ACTIVITĂȚI DE ÎNVĂȚARE

- *Unități de măsură;*
- *Perimetrul și aria.*



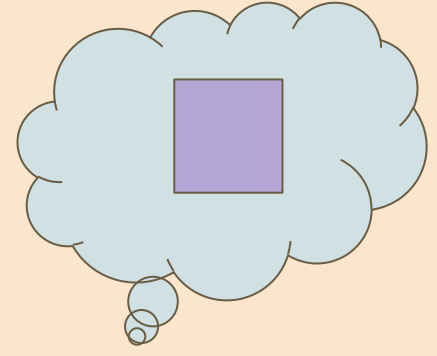
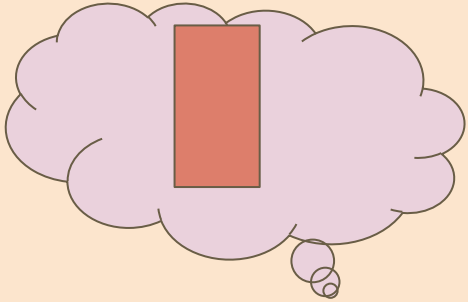
Unități de măsură

- metrul <m>
- metrul pătrat <m²>
- metrul cub <m³>





Perimetrul și Aria



*Figură
geometrică*

Dreptunghi

Pătrat

$$P = 2(L+l)$$

$$A = L \cdot l$$

$$P = 4l$$

$$A = l^2$$



PROIECT “Perimetre și arii”



Salvat automat în acum 3 zile

Perimetre și arii

Calculul ariei și al perimetrului unui patrulater

Iulia Dumitrache

Funcție nouă Prezențați

- Moreni - Ghirdoveni
- Școala 4 Moreni
- Școala 1 Moreni
- Școala 1 Moreni, Școala 4 Moreni
- Școala 3 Moreni
- Scoala nr. 1 Ghirdoveni
- Teren de sport
- Perimetrul și aria dreptunghiului

Scoala nr. 1 Ghirdoveni

Teren de sport

Perimetru 114,61 m

Zonă 750,17 m²

Începeți o măsurătoare nouă

Google 100% Maxar Technologies Cameră foto: 462 m 44°56'19"N 25°40'17"E 240 m



<https://earth.google.com/web/search/Scoala+nr.+1+Ghirdoveni>



<https://www.canva.com/templates/EAEgdXrFMJQ-3d-shapes-abstract-posters/>

bibliografie/siteografie



<http://cipamatverdusuperior.blogspot.com/2016/05/multiples-i-submultiples-del-metre.html>

<https://earth.google.com/>

<https://playtech.ro/stiri/wp-content/uploads/2020/08/01-kak-yznat-realnyi-probeg-odometer.jpg>

<https://www.geogebra.org/m/nqa4ysre>

<https://www.canva.com>

https://commons.wikimedia.org/wiki/File:Logotipo_de_Google_Earth.png

