

## OPȚIUNEA ȘCOLARĂ ȘI PROFESIONALĂ A ELEVILOR - factor important în elaborarea Planului de Școlarizare pentru anul școlar 2019 - 2020

Pentru elaborarea obiectivă a **Planului de școlarizare**, propus de I.S.J Dâmbovița pentru anul școlar 2019-2020, este necesară redactarea un studiu științific care să cuprindă opțiunile exprimate de către elevii de clasa a VIII-a, ca parteneri și beneficiari ai actului educativ. În acest sens, C.J.R.A.E. Dâmbovița a realizat un studiu privind opțiunile școlare și profesionale ale elevilor de clasa a VIII-a, din unitățile școlare ale județului Dâmbovița.

Studiul s-a efectuat pe un număr de **3880** elevi din 7 centre metodice (Târgoviște, Moreni, Pucioasa, Voinești, Găești, Băleni, Titu) și a urmărit atingerea următoarelor obiective:

- informarea elevilor de clasa a VIII-a cu privire la cele două forme de învățământ (învățământ liceal și învățământ profesional), prin studierea de către aceștia a celor două chestionare O.S.P. care cuprind totalitatea informațiilor privind filierele, profilele și calificările oferite de unitățile școlare și cuprinse în nomenclatorul de meserii;
- cunoașterea opțiunilor școlare primare ale elevilor, pe forme de învățământ, filiere, profile, calificări și unități școlare.

•

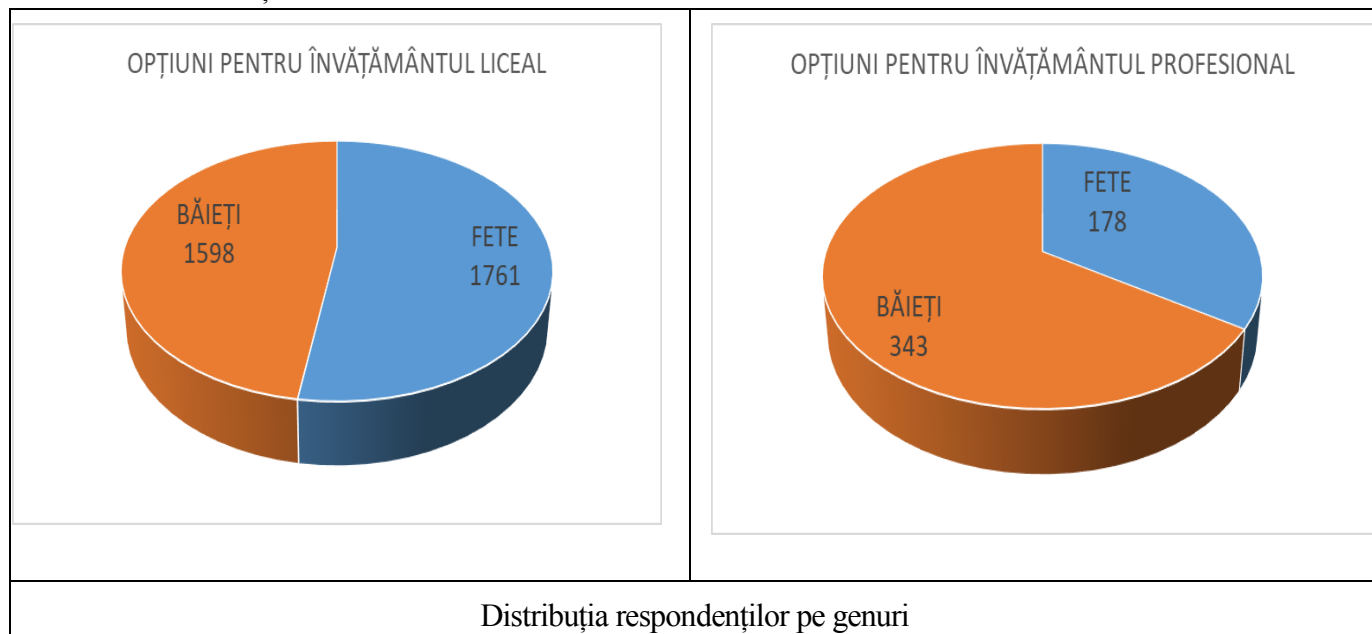
*În urma centralizării răspunsurilor la întrebările chestionarului s-au stabilit următoarele:*

- La nivelul fiecărui centru metodic au completat chestionarul un număr de elevi conform

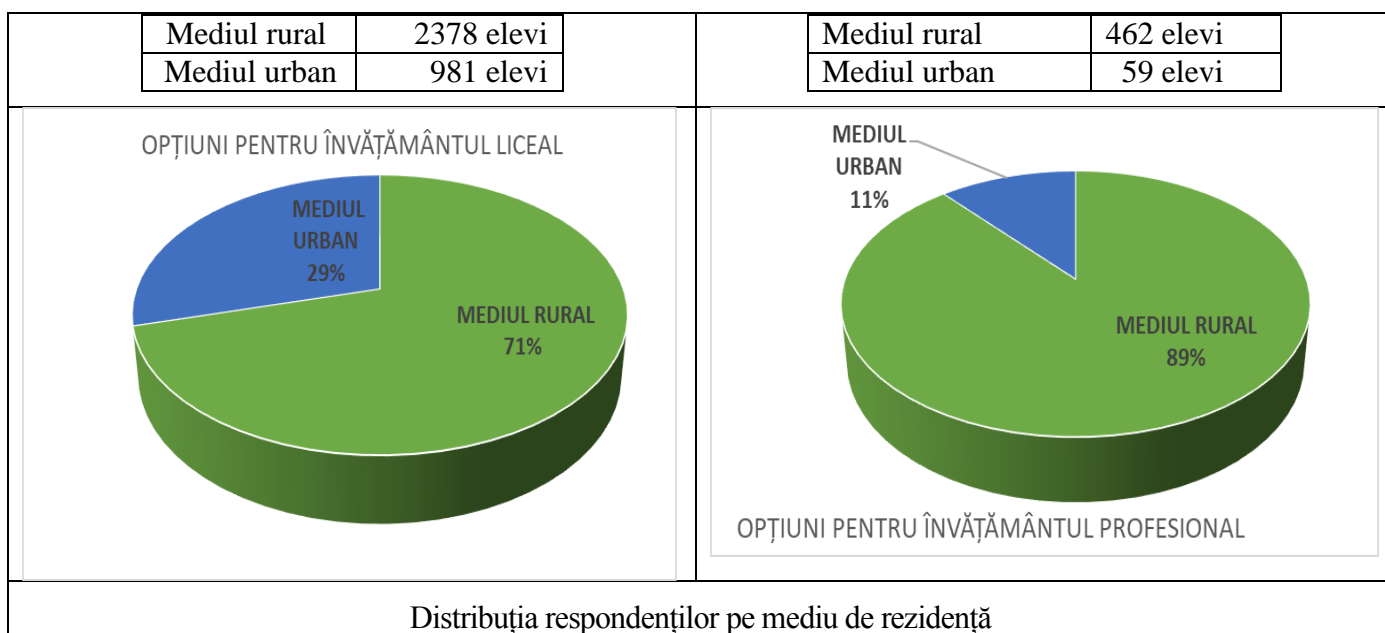
tabelului de mai jos:

	Târgoviște	Pucioasa	Băleni	Găești	Moreni	Titu	Voinești	TOTAL
Nr. opțiuni exprimate pentru învățământul liceal	<b>1144</b>	<b>380</b>	<b>385</b>	<b>536</b>	<b>257</b>	<b>473</b>	<b>184</b>	<b>3359</b>
Nr. opțiuni exprimate pentru învățământul profesional	<b>146</b>	<b>57</b>	<b>60</b>	<b>37</b>	<b>24</b>	<b>162</b>	<b>35</b>	<b>521</b>
Nr. TOTAL respondenți	<b>1290</b>	<b>437</b>	<b>445</b>	<b>573</b>	<b>281</b>	<b>635</b>	<b>219</b>	<b>3880</b>

- La nivelul județului au completat chestionarul privind opțiunile școlare și profesionale un număr mai mare de băieți.



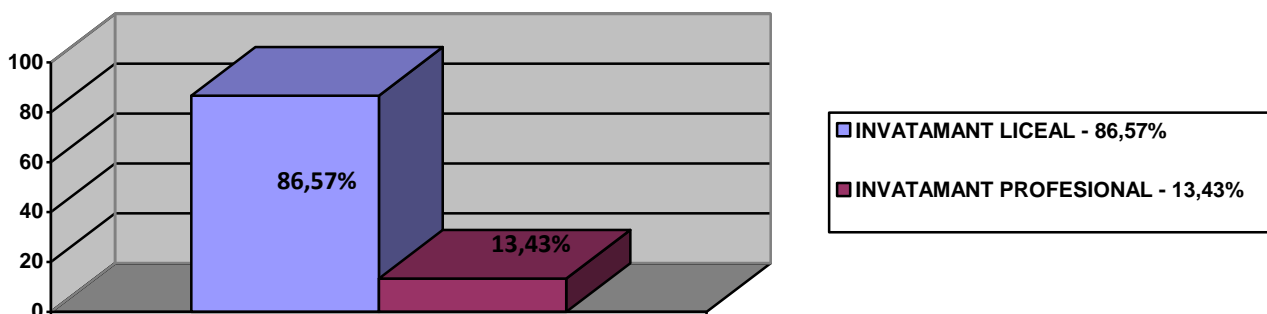
- La nivelul județului au completat chestionarul privind opțiunile școlare și profesionale un număr mai mare de elevi care locuiesc în mediul rural decât în mediul urban.



În urma analizei cantitative a datelor, opțiunile elevilor pentru cele două forme de învățământ, liceal și profesional, au fost:

**A. ÎNVĂȚĂMÂNT LICEAL – 86,57 %**

**B. ÎNVĂȚĂMÂNT PROFESIONAL – 13,43 %**

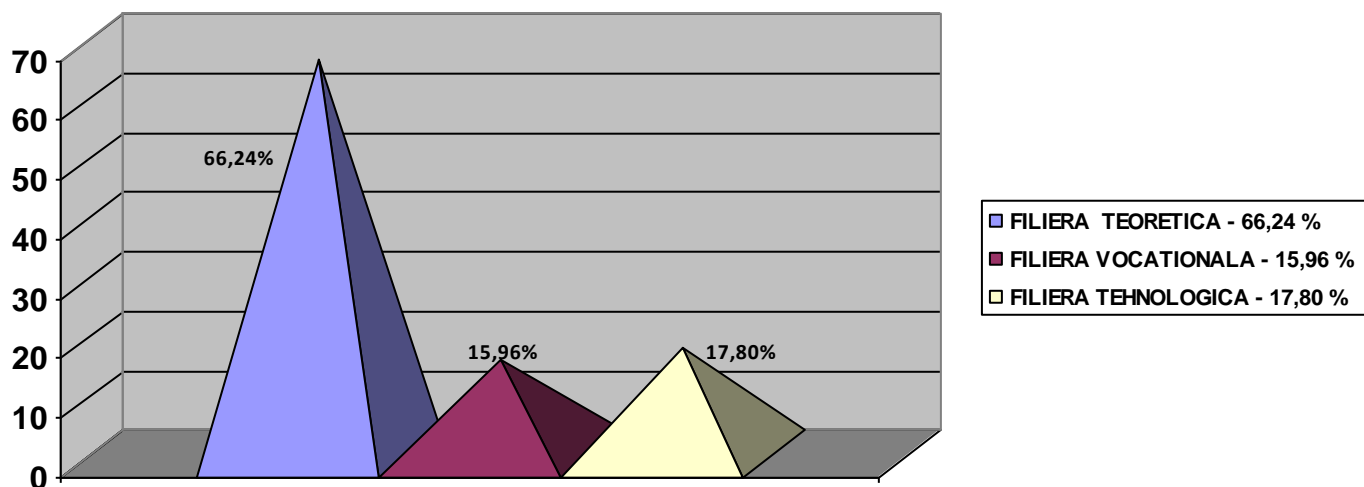


### ***DISTRIBUIREA GRAFICĂ A OPTIUNILOR LA NIVEL JUDEȚEAN***

**A. ÎNVĂȚĂMÂNTUL LICEAL - 86,57 %**

La nivel județean opțiunile elevilor pentru învățământul liceal, distribuite pe cele trei filiere se prezintă astfel:

- ◆ *Filiera teoretică:* - 66,24 %
- ◆ *Filiera vocatională:* - 15,96 %
- ◆ *Filiera tehnologică:* - 17,80 %



### ***DISTRIBUIREA GRAFICĂ, LA NIVEL JUDEȚEAN, A OPTIUNILOR ELEVILOR PRIVIND ÎNVĂȚĂMÂNTUL LICEAL***

**Din analiza calitativă a datelor de mai sus se pot evidenția următoarele aspecte:**

- numărul elevilor care optează pentru filiera teoretică liceală este de peste trei ori mai mare decât al celor care optează pentru filiera tehnologică liceală, elevii valorizând în mai mică măsură profilele liceale care le asigură calificarea profesională necesară integrării pe piața muncii, după finalizarea studiilor liceale;
- în cadrul filierei teoretice, elevii se orientează în procent mai mare spre profilul uman (36,53%), decât spre profilul real (29,71%), acest lucru fiind probabil influențat în continuare și de rezultatele de la bacalaureat;
- filiera liceală tehnologică se află pe locul 2 în topul preferințelor elevilor cu un procent de 17,80%, urmată de filiera vocațională cu un procent de 15,96%;
- elevii optează însă și în funcție de profilele liceale din zona în care locuiesc, acest lucru observându-se din analiza datelor pentru fiecare centru metodic.

**Detaliat opțiunile elevilor pentru învățământul liceal, la nivel județean sunt prezentate mai jos:**

❖ **FILIERA TEORETICĂ : 66,24 %**

- 29,71 % - profil real – specializarea:**
  - matematică - informatică - 18,46 %
  - științele naturii - 8,99 %
  - științele naturii\_bilingv engleză - 2,26 %

- 36,53 % - profil uman – specializarea :**
  - filologie - 20,04 %
  - filologie (engleza) – 7,03 %
  - filologie (franceza) - 0,38 %
  - științe sociale - 9,08 %

❖ **FILIERA VOCAȚIONALĂ: - 15,96 %**

- **profil sportiv - 6,13 %**
- **profil militar - 2,95 %**
- **profil teologic - 0,65 %**
- **profil pedagogic - 2,53 % calificări:**
  - pedagog școlar - 0,30 %
  - educador-învățător - 2,05 %
  - instructor animator, instructor de educație extrașcolară - 0 %
  - documentarist - 0 %
  - bibliotecar studii medii-0,06 %
  - mediator școlar - 0,12 %

- **profil arte vizuale - 2,30 %** calificări: - tehnician pentru tehnici artistice - 0,42 %
  - desenator tehnic pentru arhitectură și design -1,76 %
  - tehnician machetist - 0,12 %
  
- **profil muzică - 1,13 %**                      - **profil teatru - 0,15 %**                      - **profil coregrafie - 0,12 %**

❖ **FILIERA TEHNOLOGICA : - 17,80 %**

**Profil tehnic - 8,78 %**

- Domeniul mecanică - 4,61 %
- Domeniul electromecanică - 0,74 %
- Domeniul electronică-automatizări - 1,25 %
- Domeniul fabricarea produselor din lemn - 0,09 %
- Domeniul producție - media - 0,86 %
- Domeniul construcții, instalații și lucrări publice - 0,12 %
- Domeniul electric - 0,71 %
- Domeniul industrie textilă și pielărie - 0,24 %
- Domeniul materiale de construcții - 0,06 %
- Domeniul tehnici poligrafice - 0,06 %
- Domeniul chimie industrială - 0,03 %

**Profil resurse naturale și protecția mediului - 1,58 %**

- Domeniul agricultură - 0,21 %
- Domeniul silvicultură - 0,30 %
- Domeniul protecția mediului - 0,62 %
- Domeniul industrie alimentară - 0,45 %

**Profil servicii - 7,44 %**

- Domeniul comerț - 0,89 %
- Domeniul economic - 3,48 %
- Domeniul turism și alimentație - 2,56 %
- Domeniul estetica și igiena corpului omenesc - 0,51 %

Detaliat opțiunile elevilor pentru învățământul liceal, la nivelul fiecărui centru metodic sunt prezentate în cele ce urmează:

## CENTRUL METODIC TARGOVISTE

Au fost chestionați 1290 elevi

**A. ÎNVĂȚĂMÂNT LICEAL – 88,68%**

**B. ÎNVĂȚĂMÂNT PROFESIONAL – 11,32 %**

### A. ÎNVĂȚĂMÂNT LICEAL

Opțiunile elevilor pentru învățământul liceal distribuite pe cele trei filiere se prezintă astfel:

- ◆ *Filiera teoretică* - 68,88%
- ◆ *Filiera vocatională* - 18,79%
- ◆ *Filiera tehnologică* - 12,33%

#### ❖ **FILIERA TEORETICĂ: 68,88%**

- 33,39% profil real – specializarea: - matematică-informatică - 20,45%
  - științele naturii - 9,53%
  - științele naturii (bilingv engleza) -3,41%
- 35,49% profil uman – specializarea : - filologie – 16,43%
  - filologie ( bilingv engleza) – 7,87%
  - filologie (bilingv franceza) – 0,08%
  - științe sociale - 11,10%

#### ❖ **FILIERA VOCAȚIONALĂ: 18,79 %**

- **profil sportiv** - 5,59%
- **profil militar** - 2,89%
- **profil teologic** - 0,52%
- **profil pedagogic** - 3,32%
  - pedagog școlar - 0,35%
  - educador-învățător - 2,89%
  - instructor animator, instructor de educație extrașcolară – 0%
- **profil arte vizuale** - 4,55% calificări: - tehnician pentru tehnici artistice - 0,87%
- documentarist - 0%
- bibliotecar studii medii -0%
- mediator școlar -0,08%

- desenator tehnic pentru arhitectură și design - 3,41%

- tehnician machetist – 0,26%

- profil muzică – 1,66%

- profil teatru - 0,17%

- profil coregrafie – 0,09%

❖ **FILIERA TEHNOLOGICA : 12,33%**

**PROFIL TEHNIC - 2,98%**

- Domeniul mecanică - 2,18%
- Domeniul electromecanică - 0,09%
- Domeniul electronică-automatizări - 0,26 %
- Domeniul fabricarea produselor din lemn - 0,09%
- Domeniul producție - media - 0,26%
- Domeniul construcții, instalații și lucrări publice - 0%
- Domeniul electric - 0,09%
- Domeniul industrie textilă și pielărie - 0%
- Domeniul materiale de construcții - 0%
- Domeniul tehnici poligrafice - 0%
- Domeniul chimie industrială - 0%

**PROFIL RESURSE NATURALE ȘI PROTECȚIA MEDIULUI - 1,05%**

- Domeniul agricultură - 0,09 %
- Domeniul silvicultură - 0,26%
- Domeniul protecția mediului - 0,35%
- Domeniul industrie alimentară - 0,35%

**PROFIL SERVICII – 8,30%**

- Domeniul comerț - 1,75 %
- Domeniul economic - 3,76 %
- Domeniul turism și alimentație - 2,09 %
- Domeniul estetica și igiena corpului omenesc - 0,70 %

## CENTRUL METODIC PUCIOASA

Au fost chestionați 437 elevi

**A. ÎNVĂȚĂMÂNT LICEAL - 86,96%**

**B. ÎNVĂȚĂMÂNT PROFESIONAL - 13,04 %**

**A. ÎNVĂȚĂMÂNT LICEAL :**

**Opțiunile elevilor pentru învățământul liceal distribuite pe cele trei filiere se prezintă astfel:**

- ◆ *Filiera teoretică* - 73,42%
- ◆ *Filiera vocatională* - 12,89%
- ◆ *Filiera tehnologică* - 13,69%

❖ **FILIERA TEORETICĂ : 73,42%**

25 % profil real - specializarea: - matematică - informatică – 19,21 %

- științele naturii - 4,74 %

- științele naturii (bilingv engleza) – 1,05%

48,42 % profil uman – specializarea : - filologie - 26,57 %

- filologie (bilingv engleză) - 11,32%

- filologie (bilingv franceză) - 0 %

- științe sociale - 10,53 %

❖ **FILIERA VOCAȚIONALĂ: 12,89%**

- **profil sportiv** – 5,53%

- **profil militar** – 3,16%

- **profil teologic** – 0 %

- **profil pedagogic** - 1,31% calificări:

- pedagog școlar - 0 %

- educator-învățător - 0,79 %

- instructor animator, instructor de educație extrașcolară - 0%

- documentarist - 0%

- bibliotecar studii medii - 0,26%

- mediator școlar - 0,26%

- **profil arte vizuale** – 1,05% calificări: - tehnician pentru tehnici artistice - 0,26%

- desenator tehnic pentru arhitectură și design - 0,79%

- tehnician machetist - 0%

- **profil muzică** – 1,32 %

- **profil teatru** – 0,26%

- **profil coregrafie** – 0,26%



❖ **FILIERA TEHNOLOGICA : 13,69%**

**- PROFIL TEHNIC – 5,26 %**

- Domeniul mecanică	- 2,63 %
- Domeniul electromecanică	- 0,53 %
- Domeniul electronică-automatizări	- 0,79 %
- Domeniul fabricarea produselor din lemn	- 0 %
- Domeniul producție - media	- 0 %
- Domeniul construcții, instalații și lucrări publice	- 0 %
- Domeniul electric	- 1,05 %
- Domeniul industrie textilă și pielărie	- 0 %
- Domeniul materiale de construcții	- 0,26 %
- Domeniul tehnici poligrafice	- 0 %
- Domeniul chimie industrială	- 0 %

**PROFIL RESURSE NATURALE ȘI PROTECȚIA MEDIULUI - 1,58 %**

- Domeniul agricultură	- 0 %
- Domeniul silvicultură	- 0,79%
- Domeniul protecția mediului	- 0,79 %
- Domeniul industrie alimentară	- 0 %

**PROFIL SERVICII – 6,84 %**

- Domeniul comerț	- 0 %
- Domeniul economic	- 5,53%
- Domeniul turism și alimentație	- 1,31 %
- Domeniul estetica și igiena corpului omenesc	- 0 %

**CENTRUL METODIC BĂLENI**

**Au fost chestionați 445 elevi**

**A. ÎNVĂȚĂMÂNT LICEAL – 86,52 %**

**B. ÎNVĂȚĂMÂNT PROFESIONAL – 13,48%**

**A. ÎNVĂȚĂMÂNT LICEAL**

**Opțiunile elevilor pentru învățământul liceal distribuite pe cele trei filiere se prezintă astfel:**

♦ *Filiera teoretică* - 54,55 %

♦ *Filiera vocatională* - 16,62 %

♦ *Filiera tehnologică* – 28,83 %

❖ **FILIERA TEORETICĂ: 54,55 %**

21,82 % - profil real – specializarea: - matematică - informatică – 7,01 %

- științele naturii - 13,52 %

- științele naturii (bilingv engleză) - 1,29%

32,73% - profil uman – specializarea : - filologie - 20 %

- filologie (engleza) - 5,45 %

- filologie (franceza) - 1,04%

- științe sociale - 6,24 %

❖ **FILIERA VOCAȚIONALĂ: 16,62 %**

- **profil sportiv** - 6,23 %

- **profil militar** - 3,89 %

- **profil teologic** - 1,30 %

- **profil pedagogic** - 3,38 % calificări:

- pedagog școlar - 0,26 %

- educator-învățător - 2,86 %

- instructor animator, instructor de educație extrașcolară- 0%

- documentarist - 0%

- bibliotecar studii medii - 0,26%

- mediator școlar - 0 %

- **profil arte vizuale** – 1,56% calificări: - tehnician pentru tehnici artistice - 0,52 %

- desenator tehnic pentru arhitectură și design - 0,78%

- tehnician machetist - 0,26%

- **profil muzică** - 0,26 %

- **profil teatru** - 0 %

- **profil coregrafie** – 0%

❖ **FILIERA TEHNOLOGICA : 28,83%**

**- PROFIL TEHNIC – 18,44 %**

- Domeniul mecanică	- 11,68 %
- Domeniul electromecanică	- 0,78 %
- Domeniul electronică-automatizări	- 1,30 %
- Domeniul fabricarea produselor din lemn	- 0,26 %
- Domeniul producție - media	- 0 %
- Domeniul construcții, instalații și lucrări publice	- 0,78 %
- Domeniul electric	- 1,30%
- Domeniul industrie textilă și pielărie	- 2,07%
- Domeniul materiale de construcții	- 0,26 %
- Domeniul tehnici poligrafice	- 0 %
- Domeniul chimie industrială	- 0 %

**PROFIL RESURSE NATURALE ȘI PROTECȚIA MEDIULUI - 1,56%**

- Domeniul agricultură	- 0 %
- Domeniul silvicultură	- 0 %
- Domeniul protecția mediului	- 1,56 %
- Domeniul industrie alimentară	- 0 %

**PROFIL SERVICII - 8,83 %**

- Domeniul comerț	- 0,78 %
- Domeniul economic	- 3,63 %
- Domeniul turism și alimentație	- 2.86 %
- Domeniul estetica și igiena corpului omenesc	- 1,56 %

**CENTRUL METODIC GĂEȘTI**

**Au fost chestionați 573 elevi**

**A. ÎNVĂȚĂMÂNT LICEAL – 93,54 %**

**B. ÎNVĂȚĂMÂNT PROFESIONAL – 6,46 %**

## A. ÎNVĂȚĂMÂNT LICEAL

Opțiunile elevilor pentru învățământul liceal distribuite pe cele trei filiere se prezintă astfel:

- ♦ *Filiera teoretică* - 60,63 %
- ♦ *Filiera vocațională* - 11,01 %
- ♦ *Filiera tehnologică* - 28,36%

### ❖ **FILIERA TEORETICĂ: 60,63 %**

29,85 % profil real – specializarea: - matematică - informatică - 20,33 %  
- științele naturii - 7,84 %  
- științele naturii (bilingv engleza) - 1,68%

30,78% profil uman – specializarea : - filologie - 16,78%  
- filologie ( bilingv engleza) - 2,24 %  
- filologie (bilingv franceza) - 0,19 %  
- științe sociale - 11,57 %

### ❖ **FILIERA VOCAȚIONALĂ: 11,01%**

- **profil sportiv** - 3,36 %
- **profil militar** - 3,17 %
- **profil teologic** - 0,75 %
- **profil pedagogic** - 2,05% calificări:
  - pedagog școlar - 0,38%
  - educador-învățător - 1,49 %
  - instructor animator, instructor de educație extrașcolară- 0 %
- **profil arte vizuale** - 0,93% calificări: - tehnician pentru tehnici artistice - 0,18%
  - desenator tehnic pentru arhitectură și design - 0,75 %
  - tehnician machetist - 0 %
- **profil muzică** - 0,75 %
- **profil teatru** - 0 %
- **profil coregrafie** - 0%
- documentarist - 0 %
- bibliotecar studii medii - 0 %
- mediator școlar – 0,18 %

### ❖ **FILIERA TEHNOLOGICA : 28,36%**

- **Profil tehnic** – 22,20 %
  - Domeniul mecanică - 8,77 %
  - Domeniul electromecanică - 2,99 %

- Domeniul electronică-automatizări	- 4,29 %
- Domeniul fabricarea produselor din lemn	- 0,18 %
- Domeniul producție - media	- 4,29 %
- Domeniul construcții, instalații și lucrări publice	- 0 %
- Domeniul electric	- 1,12 %
- Domeniul industrie textilă și pielărie	- 0 %
- Domeniul materiale de construcții	- 0 %
- Domeniul tehnici poligrafice	- 0,37 %
- Domeniul chimie industrială	- 0,18 %

**PROFIL RESURSE NATURALE ȘI PROTECȚIA MEDIULUI – 2,24 %**

- Domeniul agricultură	- 0,37 %
- Domeniul silvicultură	- 0,18 %
- Domeniul protecția mediului	- 0 %
- Domeniul industrie alimentară	- 1,68 %

**PROFIL SERVICII – 3,92 %**

- Domeniul comerț	- 0 %
- Domeniul economic	- 2,99 %
- Domeniul turism și alimentație	- 0,75%
- Domeniul estetica și igiena corpului omenesc	- 0,18 %

**CENTRUL METODIC MORENI**

**Au fost chestionați 281 elevi**

**A. ÎNVĂȚĂMÂNT LICEAL – 91,46 %**

**B. ÎNVĂȚĂMÂNT PROFESIONAL – 8,54 %**

**A. ÎNVĂȚĂMÂNT LICEAL**

Opțiunile elevilor pentru învățământul liceal distribuite pe cele trei filiere se prezintă astfel:

- ◆ *Filiera teoretică* - 74,32 %
- ◆ *Filiera vocatională* - 18,67%
- ◆ *Filiera tehnologică* - 7,00%

❖ **FILIERA TEORETICĂ : 74,32%**

27,24 % **profil real** – specializarea: - matematică - informatică - 19,07 %

- științele naturii - 4,67 %

- științele naturii (bilingv engleză) - 3,50%

47,08 % **profil uman** – specializarea : - filologie – 13,23 %

- filologie ( bilingv engleza) – 18,29 %

- filologie ( bilingv franceza) – 0,78%

- științe sociale – 14,78%

❖ **FILIERA VOCAȚIONALĂ: 18,67 %**

- **profil sportiv** - 8,56%

- **profil militar** - 3,11 %

- **profil teologic** - 0,78 %

- **profil pedagogic** - 1,56% calificări:

- pedagog școlar - 0,78 %

- educator-învățător - 0,78 %

- instructor animator, instructor de educație extrașcolară - 0 %

- documentarist - 0 %

- bibliotecar studii medii - 0%

- mediator școlar – 0,34%

- **profil arte vizuale** - 1,56% calificări: - tehnician pentru tehnici artistice - 0 %

- desenator tehnic pentru arhitectură și design - 1,56 %

- tehnician machetist - 0 %

- **profil muzică** - 2,72%

- **profil teatru** - 0,38%

- **profil coregrafie** - 0 %

❖ **FILIERA TEHNOLOGICA : 7,00 %**

**PROFIL TEHNIC - 2,72 %**

- Domeniul mecanică

- 1,17 %

- Domeniul electromecanică

- 0,77%

- Domeniul electronică-automatizări	- 0,39 %
- Domeniul fabricarea produselor din lemn	- 0 %
- Domeniul producție - media	- 0,39 %
- Domeniul construcții, instalații și lucrări publice	- 0 %
- Domeniul electric	- 0 %
- Domeniul industrie textilă și pielărie	- 0 %
- Domeniul materiale de construcții	- 0 %
- Domeniul tehnici poligrafice	- 0 %
- Domeniul chimie industrială	- 0 %

**PROFIL RESURSE NATURALE ȘI PROTECȚIA MEDIULUI – 2,72%**

- Domeniul agricultură	- 0,78 %
- Domeniul silvicultură	- 0,78 %
- Domeniul protecția mediului	- 1,16 %
- Domeniul industrie alimentară	- 0 %

**PROFIL SERVICII - 1,56%**

- Domeniul comerț	- 0 %
- Domeniul economic	- 0,39 %
- Domeniul turism și alimentație	- 1,16%
- Domeniul estetica și igiena corpului omenesc	- 0 %

**CENTRUL METODIC TITU**

**Au fost chestionați 635 elevi**

**A. ÎNVĂȚĂMÂNT LICEAL – 74,49%**

**B. ÎNVĂȚĂMÂNT PROFESIONAL – 25,51 %**

**A. ÎNVĂȚĂMÂNT LICEAL**

Opțiunile elevilor pentru învățământul liceal distribuite pe cele trei filiere se prezintă astfel:

- ◆ *Filiera teoretică* - 65,75 %
- ◆ *Filiera vocatională* - 15,22 %
- ◆ *Filiera tehnologică* - 19,03%

❖ **FILIERA TEORETICĂ: 65,75%**

35,31 % - profil real - specializarea: - matematică - informatică - 21,78 %  
- științele naturii - 12,89 %  
- științele naturii (bilingv engleză) - 0,63 %

30,44 % - profil uman - specializarea : - filologie - 26,00 %  
- filologie (engleza) - 1,90 %  
- filologie (franceza) - 0,85%  
- științe sociale - 1,69 %

❖ **FILIERA VOCAȚIONALĂ: 15,22%**

- **profil sportiv** - 9,94 %
- **profil militar** - 2,11 %
- **profil teologic** - 0,85 %
- **profil pedagogic** - 1,05 % calificări:
  - pedagog școlar - 0,21 %
  - educador-învățător - 0,63 %
  - instructor animator, instructor de educație extrașcolară - 0 %
  - documentarist - 0 %
  - bibliotecar studii medii - 0 %
  - mediator școlar - 0,21 %
- **profil arte vizuale** - 0,42 % calificări
  - tehnician pentru tehnici artistice - 0 %
  - desenator tehnic pentru arhitectură și design - 0,42 %
  - tehnician machetist - 0 %
- **profil muzică** - 0,21%
- **profil teatru** - 0,21 %
- **profil coregrafie** - 0,42 %

❖ **FILIERA TEHNOLOGICA : 19,03 %**

- **Profil tehnic** - 6,55 %

- Domeniul mecanică - 4,44 %
- Domeniul electromecanică - 0,21 %
- Domeniul electronică-automatizări - 1,27%
- Domeniul fabricarea produselor din lemn - 0 %
- Domeniul producție - media - 0,42 %



- Domeniul construcții, instalații și lucrări publice - 0,21 %
- Domeniul electric - 0 %
- Domeniul industrie textilă și pielărie - 0 %
- Domeniul materiale de construcții - 0 %
- Domeniul tehnici poligrafice - 0 %
- Domeniul chimie industrială - 0 %

**PROFIL RESURSE NATURALE ȘI PROTECȚIA MEDIULUI – 1,69 %**

- Domeniul agricultură - 0 %
- Domeniul silvicultură - 0,21 %
- Domeniul protecția mediului - 1,06%
- Domeniul industrie alimentară - 0,42 %

**PROFIL SERVICII – 10,78 %**

- Domeniul comerț - 0,63 %
- Domeniul economic - 2,33 %
- Domeniul turism și alimentație - 7,82%
- Domeniul estetica și igiena corpului omenesc - 0 %

**CENTRUL METODIC VOINEȘTI**

**Au fost chestionați 219 elevi**

**A. ÎNVĂȚĂMÂNT LICEAL – 84,02 %**

**B. ÎNVĂȚĂMÂNT PROFESIONAL – 15,98 %**

**A. ÎNVĂȚĂMÂNT LICEAL:**

**Opțiunile elevilor pentru învățământul liceal distribuite pe cele trei filiere se prezintă astfel:**

- ◆ **Filiera teoretică - 65,76 %**
- ◆ **Filiera vocatională - 15,76 %**
- ◆ **Filiera tehnologică - 18,48 %**

❖ **FILIERA TEORETICĂ: 65,76 %**

21,74 % profil real – specializarea: - matematică - informatică - 13,59 %

- științele naturii - 4,35 %

- științele naturii (bilingv engleză) - 3,80%

44,02 % profil uman – specializarea : - filologie - 32,61 %

- filologie (bilingv engleza) - 7,61 %

- filologie (bilingv franceza) - 0,54 %

- științe sociale - 3,26 %

❖ **FILIERA VOCAȚIONALĂ: 15,76 %**

- **profil sportiv - 5,44 %**

- **profil militar - 2,17 %**

- **profil teologic - 0,54 %**

- **profil pedagogic - 4,89 %** calificări:

-pedagog școlar - 0 %

-educator-învățător - 4,89 %

- instructor animator, instructor de educație extrașcolară - 0 %

- documentarist - 0%

- bibliotecar studii medii - 0 %

- mediator școlar - 0 %

- **profil arte vizuale - 2,17%** calificări: - tehnician pentru tehnici artistice - 0 %

- desenator tehnic pentru arhitectură și design - 2,17 %

- tehnician machetist - 0 %

- **profil muzică – 0,54 %**

- **profil teatru - 0 %**

- **profil coregrafie - 0 %**

❖ **FILIERA TEHNOLOGICA : 18,48 %**

- **PROFIL TEHNIC – 7,06 %**

- Domeniul mecanică - 2,17 %

- Domeniul electromecanică - 0 %

- Domeniul electronică-automatizări - 0,54%

- Domeniul fabricarea produselor din lemn - 0 %

**CENTRUL JUDEȚEAN DE RESURSE ȘI DE ASISTENȚĂ EDUCAȚIONALĂ DÂMBOVIȚA**  
**CENTRUL JUDEȚEAN DE ASISTENȚĂ PSIHOPEDAGOGICĂ**

- Domeniul producție - media - 0 %
- Domeniul construcții, instalații și lucrări publice - 0 %
- Domeniul electric - 4,35 %
- Domeniul industrie textilă și pielărie - 0 %
- Domeniul materiale de construcții - 0 %
- Domeniul tehnici poligrafice - 0 %
- Domeniul chimie industrială - 0 %

**PROFIL RESURSE NATURALE ȘI PROTECȚIA MEDIULUI – 1,09 %**

- Domeniul agricultură - 1,09 %
- Domeniul silvicultură - 0 %
- Domeniul protecția mediului - 0 %
- Domeniul industrie alimentară - 0 %

**PROFIL SERVICII – 10,33 %**

- Domeniul comerț - 2,17 %
- Domeniul economic - 5,98 %
- Domeniul turism și alimentație - 1,09 %
- Domeniul estetica și igiena corpului omenesc - 1,09 %

**Referitor la opțiunile elevilor privind învățământul liceal pentru o anumită unitate de învățământ, situația la nivelul județului Dâmbovița se prezintă astfel:**

Nr. crt.	UNITATEA DE ÎNVĂȚĂMÂNT	CENTRU METODIC TARGOVISTE OPTIUNI ELEVI	CENTRU METODIC PUCIOASA OPTIUNI ELEVI	CENTRU METODIC BĂLENI OPTIUNI ELEVI	CENTRU METODIC-GĂEȘTI OPTIUNI ELEVI	CENTRU METODIC MORENI OPTIUNI ELEVI	CENTRU METODIC TITU OPTIUNI ELEVI	CENTRU METODIC VOINEST I OPTIUNI ELEVI	TOTAL
1.	COLEGIUL NAȚIONAL „CONSTANTIN CARABELLA” TÂRGOVIȘTE	<b>199</b>	<b>34</b>	<b>16</b>	<b>7</b>	<b>2</b>	<b>14</b>	<b>42</b>	<b>314</b>
2.	COLEGIUL NAȚIONAL „IENĂCHIȚĂ VĂCĂRESCU” TÂRGOVIȘTE	<b>199</b>	<b>11</b>	<b>9</b>	<b>13</b>	<b>5</b>	<b>6</b>	<b>18</b>	<b>261</b>
3.	COLEGIUL NAȚIONAL „CONSTANTIN CANTACUZINO” TÂRGOVIȘTE	<b>164</b>	<b>19</b>	<b>22</b>	<b>31</b>	<b>3</b>	<b>6</b>	<b>22</b>	<b>267</b>

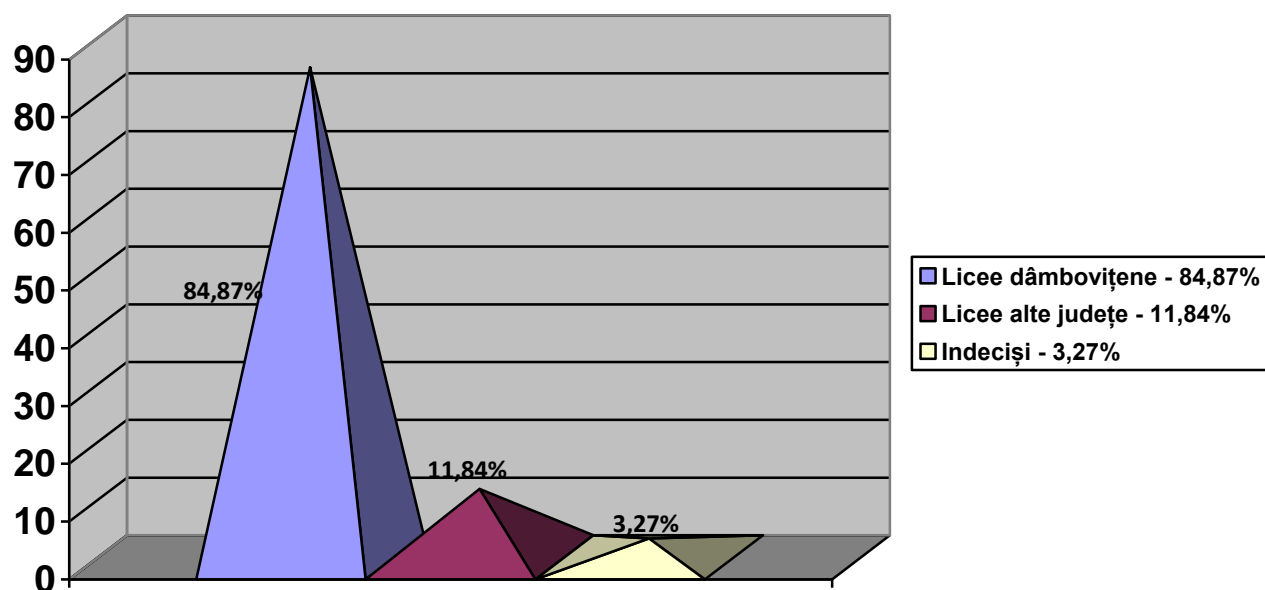
**CENTRUL JUDEȚEAN DE RESURSE ȘI DE ASISTENȚĂ EDUCAȚIONALĂ DÂMBOVIȚA**  
**CENTRUL JUDEȚEAN DE ASISTENȚĂ PSIHOPEDAGOGICĂ**

4.	COLEGIUL ECONOMIC „ION GHICA” TÂRGOVIȘTE	<b>103</b>	<b>13</b>	<b>20</b>	<b>13</b>	<b>2</b>	<b>1</b>	<b>14</b>	<b>166</b>
5.	LICEUL TEORETIC „PETRU CERCEL” TÂRGOVIȘTE	<b>113</b>	<b>2</b>	<b>5</b>	<b>26</b>	<b>1</b>	<b>0</b>	<b>20</b>	<b>167</b>
6.	LICEUL TEORETIC „ION HELIADE RĂDULESCU” TÂRGOVIȘTE	<b>64</b>	<b>6</b>	<b>12</b>	<b>9</b>	<b>0</b>	<b>2</b>	<b>8</b>	<b>101</b>
7.	LICEUL DE ARTE „BĂLAȘA DOAMNA” TÂRGOVIȘTE	<b>73</b>	<b>13</b>	<b>2</b>	<b>6</b>	<b>5</b>	<b>1</b>	<b>6</b>	<b>106</b>
8.	SEMINARUL TEOLOGIC ORTODOX „SF. IOAN GURĂ DE AUR” TÂRGOVIȘTE	<b>13</b>	<b>0</b>	<b>1</b>	<b>4</b>	<b>3</b>	<b>4</b>	<b>13</b>	<b>38</b>
9.	LICEUL TEHNOLOGIC DE TRANSPORTURI AUTO TÂRGOVIȘTE	<b>8</b>	<b>6</b>	<b>0</b>	<b>1</b>	<b>0</b>	<b>0</b>	<b>2</b>	<b>17</b>
10.	LICEUL TEHNOLOGIC „NICOLAE CIORĂNESCU” TÂRGOVIȘTE	<b>9</b>	<b>0</b>	<b>3</b>	<b>1</b>	<b>1</b>	<b>0</b>	<b>1</b>	<b>15</b>
11.	LICEUL „VOIEVODUL MIRCEA” TÂRGOVIȘTE	<b>71</b>	<b>3</b>	<b>28</b>	<b>21</b>	<b>1</b>	<b>3</b>	<b>9</b>	<b>136</b>
12.	LICEUL TEHNOLOGIC „CONSTANTIN BRÂNCOVEANU” TÂRGOVIȘTE	<b>9</b>	<b>11</b>	<b>4</b>	<b>0</b>	<b>1</b>	<b>4</b>	<b>4</b>	<b>33</b>
13.	LICEUL TEHNOLOGIC „SPIRU HARET” TÂRGOVIȘTE	<b>9</b>	<b>0</b>	<b>8</b>	<b>1</b>	<b>0</b>	<b>0</b>	<b>3</b>	<b>21</b>
14.	LICEUL TEHNOLOGIC „UDREA BĂLEANU” BĂLENI	<b>1</b>	<b>0</b>	<b>45</b>	<b>0</b>	<b>0</b>	<b>0</b>	<b>0</b>	<b>46</b>
15.	LICEUL TEHNOLOGIC „AUREL RAINU” FIENI	<b>0</b>	<b>57</b>	<b>0</b>	<b>0</b>	<b>0</b>	<b>0</b>	<b>0</b>	<b>57</b>
16.	COLEGIUL NAȚIONAL „VLADIMIR STREINU” GĂEȘTI	<b>1</b>	<b>0</b>	<b>0</b>	<b>211</b>	<b>0</b>	<b>2</b>	<b>0</b>	<b>214</b>
17.	LICEUL TEHNOLOGIC „IORDACHE GOLESCU” GĂEȘTI	<b>0</b>	<b>0</b>	<b>0</b>	<b>98</b>	<b>0</b>	<b>1</b>	<b>0</b>	<b>99</b>
18.	LICEUL TEHNOLOGIC „DR. C. ANGELESCU” GĂEȘTI	<b>1</b>	<b>0</b>	<b>0</b>	<b>20</b>	<b>0</b>	<b>2</b>	<b>0</b>	<b>23</b>
19.	LICEUL TEORETIC „I.L.CARAGIALE” MORENI	<b>0</b>	<b>1</b>	<b>0</b>	<b>0</b>	<b>140</b>	<b>0</b>	<b>0</b>	<b>141</b>
20.	LICEUL TEHNOLOGIC PETROL MORENI	<b>0</b>	<b>0</b>	<b>0</b>	<b>0</b>	<b>28</b>	<b>0</b>	<b>0</b>	<b>28</b>
21.	LICEUL TEHNOLOGIC NUCET	<b>22</b>	<b>4</b>	<b>0</b>	<b>1</b>	<b>0</b>	<b>1</b>	<b>0</b>	<b>28</b>
22.	COLEGIUL NAȚIONAL „NICOLAE TITULESCU” PUCIOASA	<b>5</b>	<b>162</b>	<b>0</b>	<b>0</b>	<b>0</b>	<b>0</b>	<b>0</b>	<b>167</b>
23.	LICEUL TEHNOLOGIC PUCIOASA	<b>0</b>	<b>1</b>	<b>0</b>	<b>0</b>	<b>0</b>	<b>0</b>	<b>0</b>	<b>1</b>
24.	LICEUL TEORETIC „ION GHICA” RĂCARI	<b>1</b>	<b>0</b>	<b>0</b>	<b>1</b>	<b>0</b>	<b>55</b>	<b>1</b>	<b>58</b>
25.	LICEUL TEORETIC ”IANCU C. VISSARION” TITU	<b>0</b>	<b>0</b>	<b>0</b>	<b>2</b>	<b>1</b>	<b>182</b>	<b>1</b>	<b>186</b>
26.	LICEUL TEHNOLOGIC „GOGA IONESCU” TITU	<b>0</b>	<b>0</b>	<b>5</b>	<b>1</b>	<b>0</b>	<b>95</b>	<b>0</b>	<b>101</b>
27.	LICEUL TEHNOLOGIC "MARIN GRIGORE NĂSTASE" TĂRTĂȘEȘTI	<b>0</b>	<b>1</b>	<b>0</b>	<b>0</b>	<b>0</b>	<b>4</b>	<b>0</b>	<b>5</b>
28.	LICEUL TEORETIC „MIHAI VITEAZUL” VIȘINA	<b>0</b>	<b>1</b>	<b>0</b>	<b>19</b>	<b>0</b>	<b>0</b>	<b>0</b>	<b>20</b>
29.	LICEUL TEHNOLOGIC VOINEȘTI	<b>0</b>	<b>1</b>	<b>0</b>	<b>0</b>	<b>0</b>	<b>1</b>	<b>16</b>	<b>18</b>
30.	LICEUL TEHNOLOGIC COJASCA	<b>0</b>	<b>0</b>	<b>17</b>	<b>0</b>	<b>0</b>	<b>0</b>	<b>0</b>	<b>17</b>
	UN LICEU DIN ALT JUDEȚ	<b>42</b>	<b>27</b>	<b>175</b>	<b>32</b>	<b>42</b>	<b>76</b>	<b>4</b>	<b>398</b>
	INDECIS	<b>37</b>	<b>7</b>	<b>13</b>	<b>18</b>	<b>22</b>	<b>13</b>	<b>0</b>	<b>110</b>
	<b>TOTAL</b>	<b>1144</b>	<b>380</b>	<b>385</b>	<b>536</b>	<b>257</b>	<b>473</b>	<b>184</b>	<b>3359</b>

Pentru învățământul liceal, din analiza tabelului centralizator și a graficelor anexate putem decela următoarele:

### 1. La nivel județean -

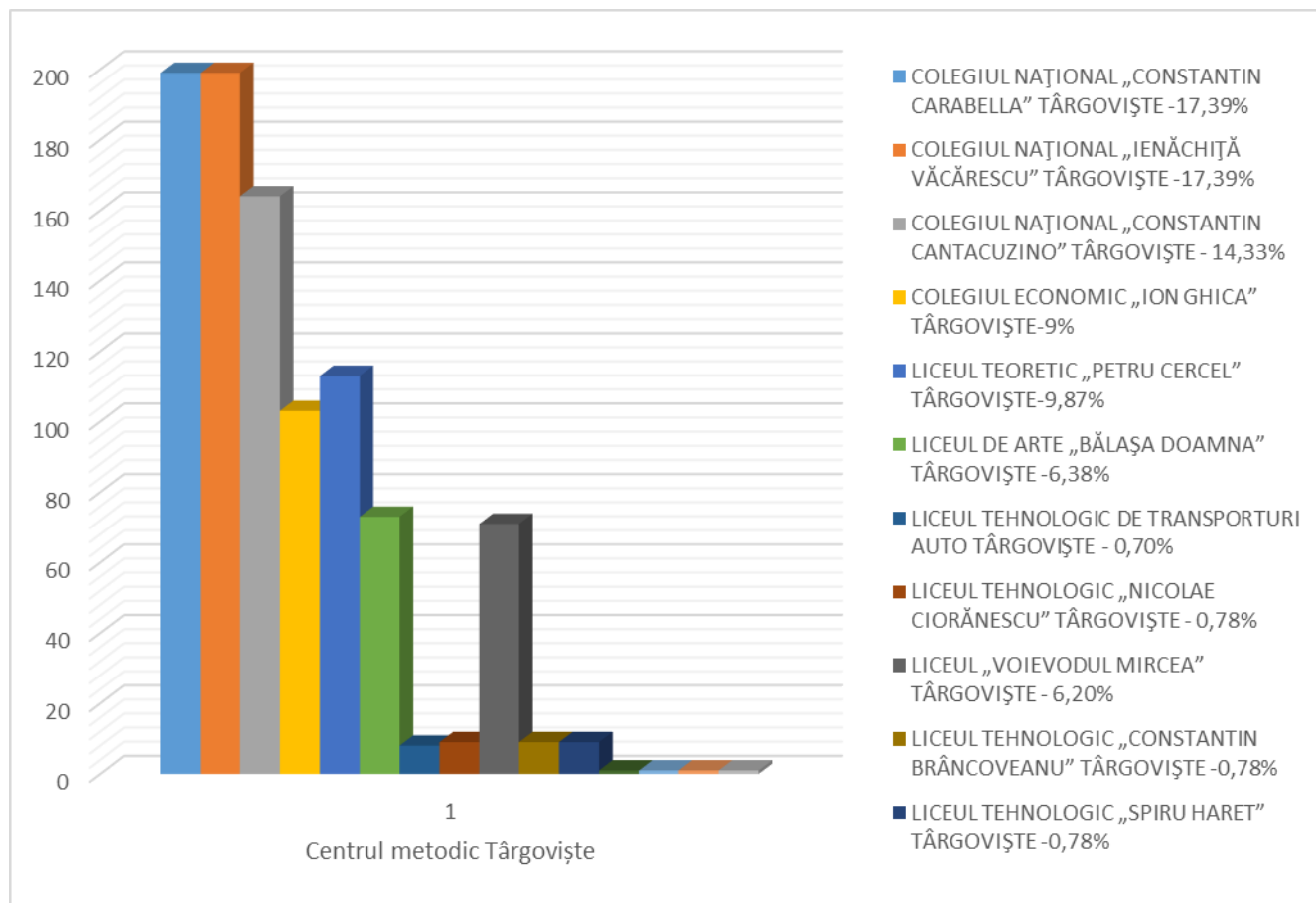
- 84,87 % dintre elevi optează pentru liceele dâmbovițene
- 11,84 % dintre elevi optează pentru unități școlare din alte județe;
- în procent de 3,27 % sunt elevi care încă nu și-au definitivat opțiunile școlare viitoare, cei mai mulți regăsindu-se în școlile gimnaziale din centrele metodice Moreni (8,56%), Găești (3,36%), Băleni (3,37%), Târgoviște(3,23%), Titu (2,74%).



### 2. Pentru Centrul metodic Târgoviște

- cele mai multe opțiuni au fost înregistrate pentru următoarele unități școlare: Colegiul "C-tin Carabella" Târgoviște – 17,39%, Colegiul "I. Văcărescu" Târgoviște – 17,39%, Colegiul "C-tin Cantacuzino" Târgoviște – 14,33%, Liceul "Petru Cercel" Târgoviște 9,87%, Colegiul Economic "Ion Ghica" Târgoviște – 9,00%, Liceul de Arte "Bălașa Doamna" Târgoviște – 6,38%, Liceul "Voievodul Mircea" Târgoviște – 6,20%,

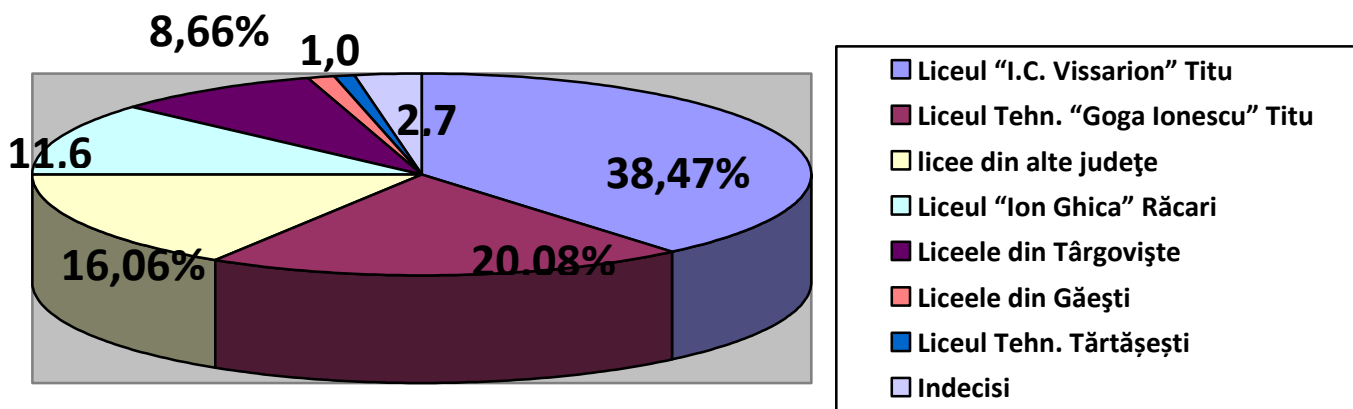
- cele mai puține opțiuni au fost înregistrate pentru următoarele unități școlare: Liceul Tehnologic Transporturi Auto Târgoviște - 0,70%, Liceul Tehnologic "N. Ciorănescu" Târgoviște – 0,78%, Liceul Tehnologic "Spiru Haret" Târgoviște – 0,78%, Liceul Tehnologic "C-tin Brâncoveanu" Târgoviște – 0,78%,



### 3. Pentru **Centrul metodic Titu:**

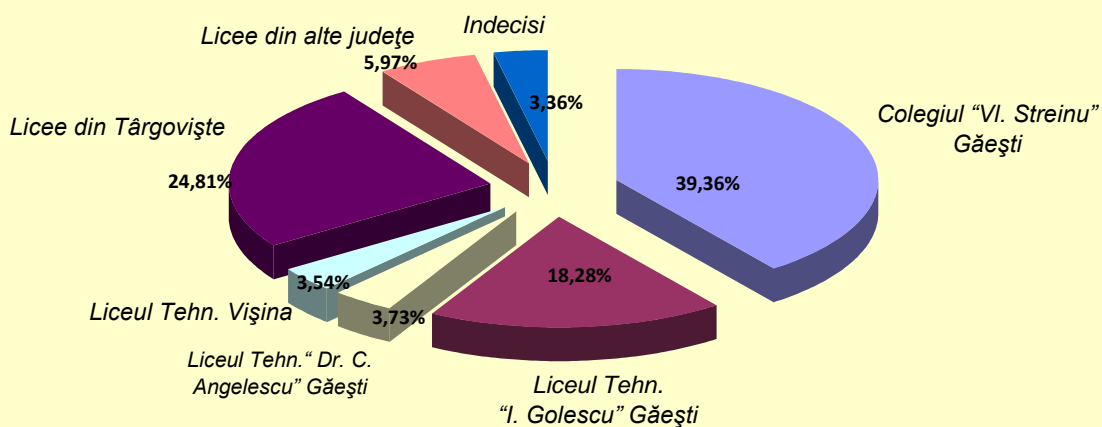
- 38,47% dintre elevi optează pentru Liceul “I.C. Vissarion” Titu
- 20,08% dintre opțiuni au fost înregistrate pentru Liceul Tehnologic “Goga Ionescu” Titu
- 16,06% dintre elevi optează pentru licee din alte județe
- 11,62% dintre elevi optează pentru Liceul “Ion Ghica” Răcari
- 8,66% dintre elevi optează pentru liceele din Târgoviște
- 1,05 % dintre elevi optează pentru liceele din Găești
- 0,84 % dintre elevi optează pentru Liceul Tehnologic Tărtășești

- indecisi/ fără opțiuni – 2,74%



#### 4. Pentru Centrul metodic Găești:

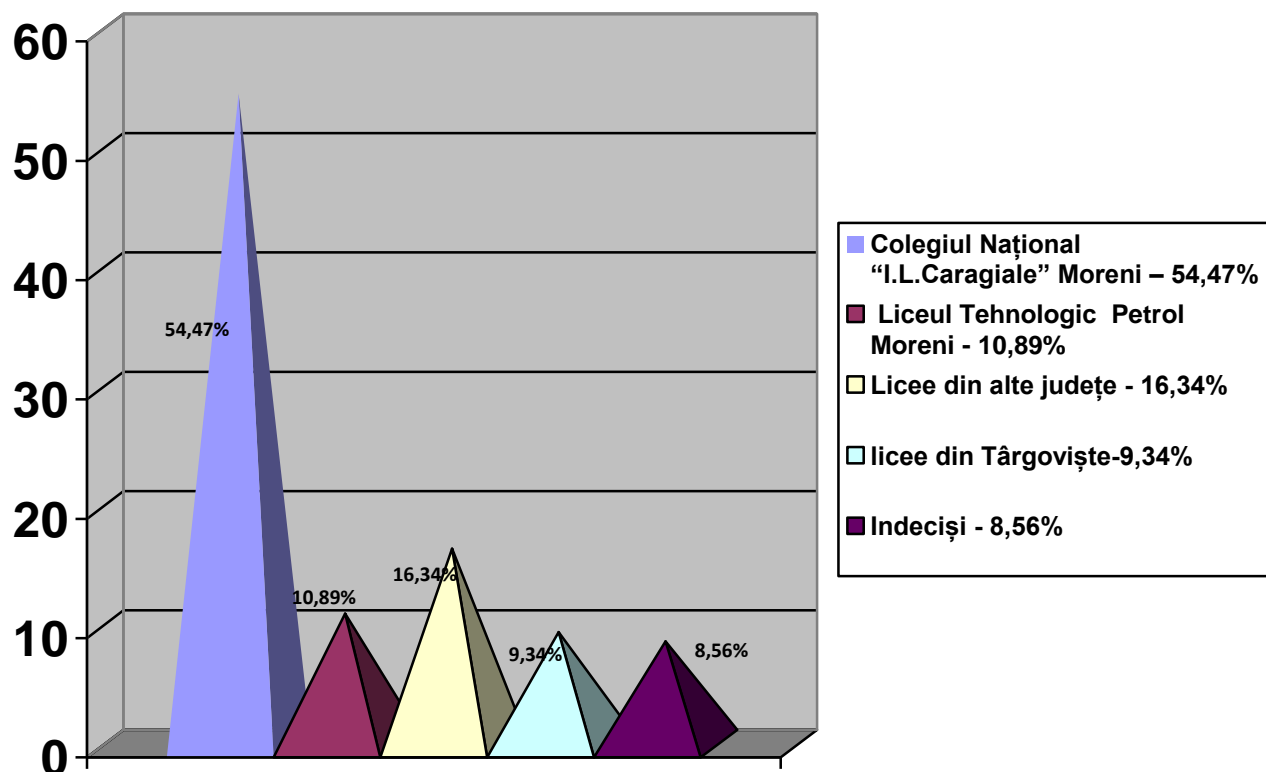
- cele mai multe opțiuni au fost înregistrate pentru Colegiul "VI. Streinu" Găești - 39,36%
- 22,01 % dintre elevi optează pentru celelalte două licee din Găești (18,28% dintre elevi pentru Liceul Tehnologic "Iordache Golescu" Găești, iar 3,73 % dintre elevi pentru Liceul Tehnologic " Dr. C. Angelescu" Găești)
- 3,54 % dintre elevi optează pentru Liceul Tehnologic Vișina
- 24,81 % dintre elevi optează pentru liceele din Târgoviște
- 5,97 % dintre elevi optează pentru licee din alte județe
- 3,36 % dintre elevi sunt indecisi



## 5. Pentru Centrul metodic Moreni:

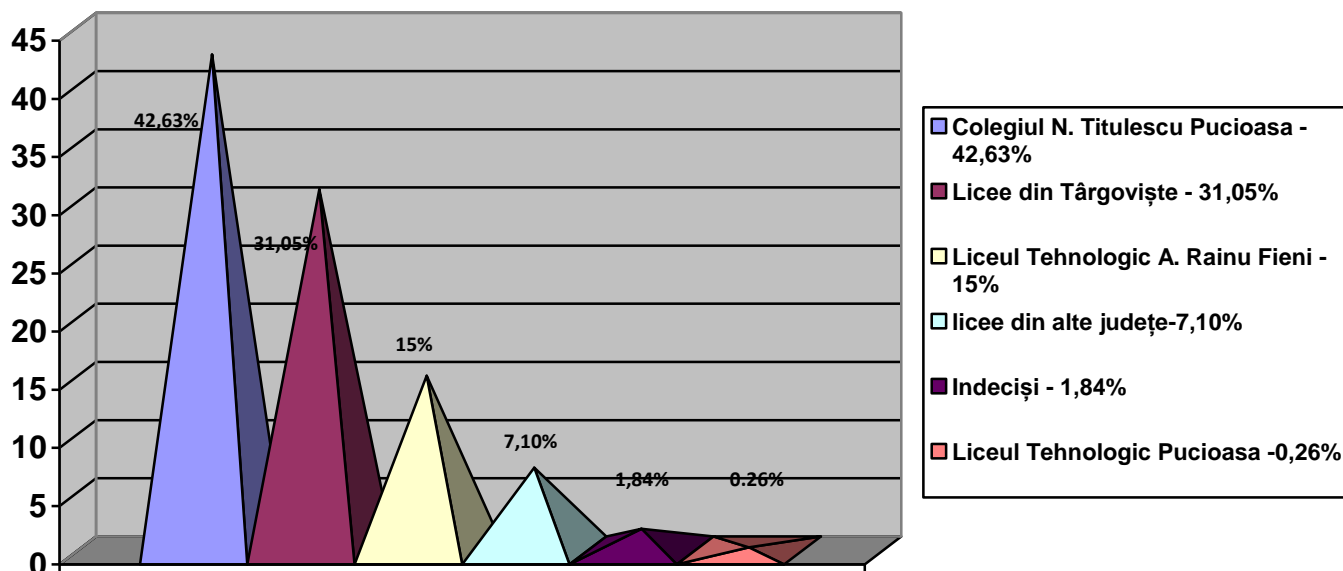
- cele mai multe opțiuni au fost înregistrate pentru Colegiul Național "I.L.Caragiale" Moreni – 54,47%
- 10,89% dintre elevi optează pentru Liceul Tehnologic Petrol Moreni
- 16,34 % optează pentru licee din alte județe
- 9,34 % dintre elevi optează pentru liceele din Târgoviște
- 8,56% dintre elevi sunt indeciși





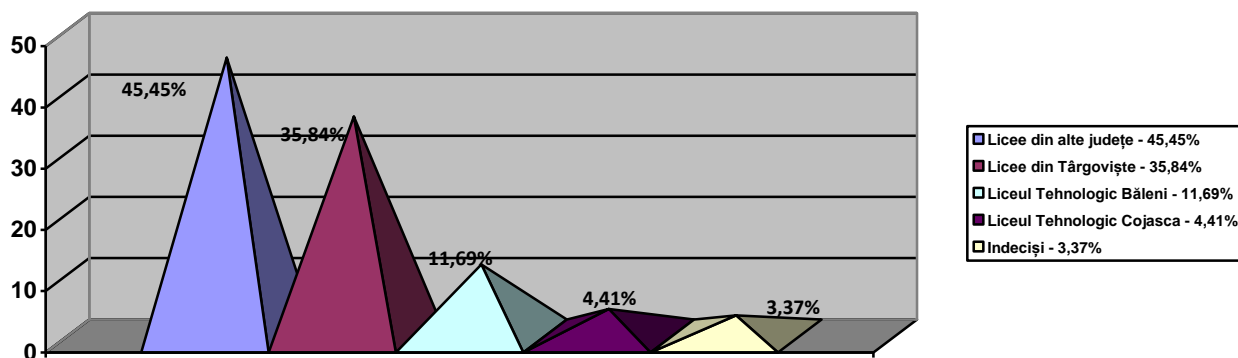
## 6. Pentru Centrul metodic Pucioasa:

- 42,63 % dintre elevi optează pentru Colegiul "N. Titulescu" Pucioasa
- 31,05 % dintre elevi optează pentru liceele din Târgoviște
- 15 % dintre elevi optează pentru Liceul Tehnologic "Aurel Rainu" Fieni
- 7,10 % dintre elevi optează pentru licee din alte județe
- 1,84 % dintre elevi sunt indeciși
- 0,26 % dintre elevi optează pentru Liceul Tehnologic Pucioasa



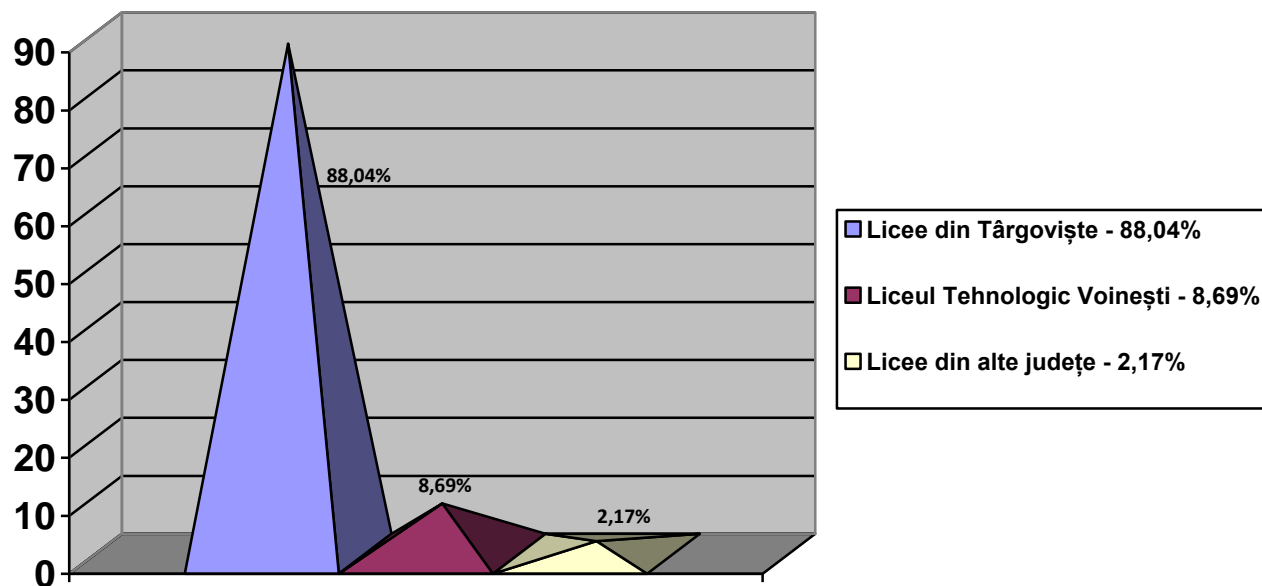
### 7. Pentru Centrul metodic Băleni:

- 45,45 % dintre elevi optează pentru Licee din alte județe
- 35,84 % dintre elevi optează pentru licee din Târgoviște
- 11,69 % dintre elevi optează pentru Liceul Tehnologic Băleni
- 4,41 % dintre elevi optează pentru Liceul Tehnologic Cojasca
- 3,37 % dintre elevi sunt indeciși



## 8. Pentru Centrul metodic Voinești:

- 88,04% dintre elevi optează pentru licee din Târgoviște
- 8,69 % dintre elevi optează pentru Liceul Tehnologic Voinești
- 2,17 % dintre elevi optează pentru licee din alte județe

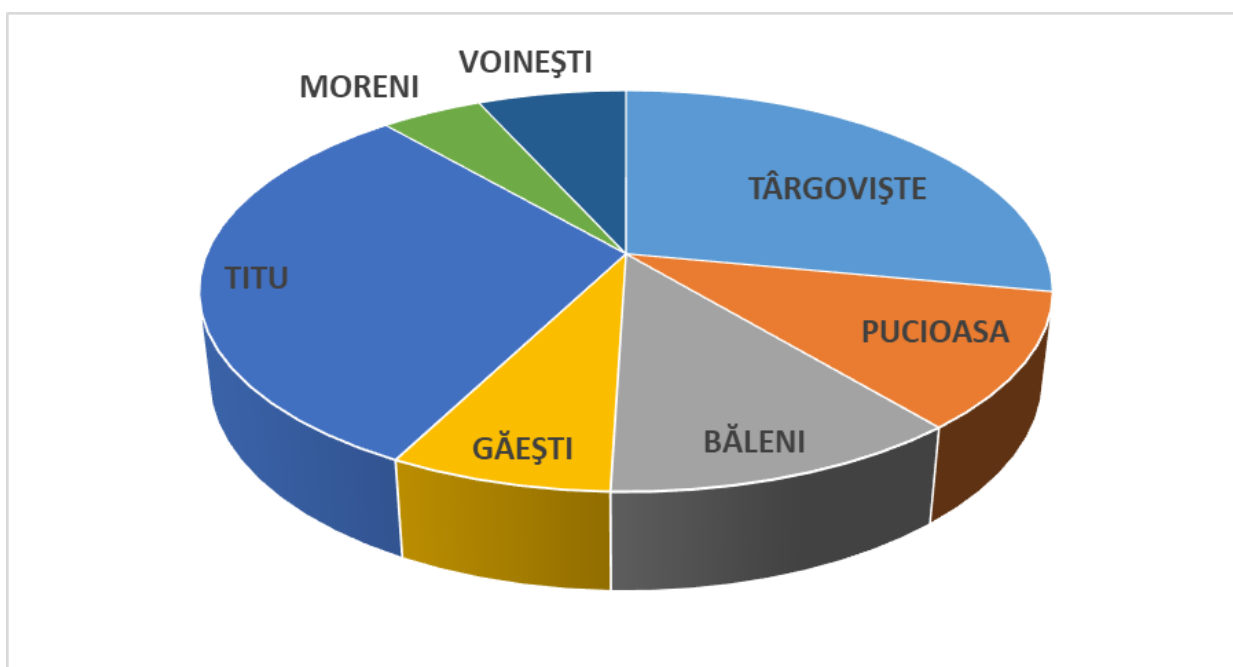


## **B. ÎNVĂȚĂMÂNT PROFESIONAL**

Elevii au optat în procent de 13,43 % pentru învățământul profesional la nivel județean.

Pe centre metodice opțiunile elevilor pentru învățământul profesional au fost:

- pentru centrul metodic Târgoviște elevii au optat în procent de - 3,76 %
- pentru centrul metodic Pucioasa elevii au optat în procent de - 1,47 %
- pentru centrul metodic Băleni elevii au optat în procent de - 1,55 %
- pentru centrul metodic Găești elevii au optat în procent de - 0,95 %
- pentru centrul metodic Moreni elevii au optat în procent de - 0,62 %
- pentru centrul metodic Titu elevii au optat în procent de - 4,18 %
- pentru centrul metodic Voinești elevii au optat în procent de - 0,90 %



Târgoviște	Pucioasa	Băleni	Găești	Titu	Moreni	Voinești
146	57	60	37	162	24	35

**Distribuția opțiunilor pentru învățământul profesional pe centre metodice**

**CENTRUL JUDEȚEAN DE RESURSE ȘI DE ASISTENȚĂ EDUCAȚIONALĂ DÂMBOVIȚA**  
**CENTRUL JUDEȚEAN DE ASISTENȚĂ PSIHOPEDAGOGICĂ**

**Detaliat, la nivel județean, opțiunile elevilor pentru învățământul profesional se prezintă astfel:**

<b>Domeniul pregătirii de bază</b>	<b>Calificarea profesională</b>	<b>Nr. opțiuni</b>	<b>% din nr. total al opțiunilor la nivel județean</b>
<b>Mecanică – 44,15 %</b>	lucrător construcții metalice și utilaj tehnologic	23	4,41 %
	lăcătuș construcții navale	0	0 %
	tubulator naval	0	0 %
	lăcătuș construcții structuri aeronave	2	0,38 %
	constructor-montator de structuri metalice	5	0,96 %
	confectioner tâmplărie din aluminiu și mase plastice	2	0,38 %
	lăcătuș mecanic prestări servicii	21	4,04 %
	tinichigiu vopsitor auto	17	3,27 %
	Strungar	2	0,38 %
	frezor-rabotor-mortezor	0	0 %
	Rectificator	2	0,38 %
	sculer matrițer	1	0,19 %
	operator la mașini cu comandă numerică	3	0,58 %
	Sudor	12	2,31 %
	Turnător	1	0,19 %
	forjor-tratamentist	0	0 %
	Modelier	0	0 %
	Furnalist	0	0 %
	Otelar	0	0 %
	metalurgist neferoase	0	0 %
	Laminorist	0	0 %
	trefilator trăgător	0	0 %
	constructor cuptoare metalurgice	0	0 %
	motorist nave	0	0 %
	mecanic auto	125	23,99 %
	mecanic utilaje și instalații în industrie	3	0,58 %
	mecanic echipamente hidraulice și pneumatice	0	0 %
	mecanic agregate rotative termoeenergetice	0	0 %
	mecanic echipamente pentru foraj extractie	0	0 %
	mecanic aeronave	0	0 %
	mecanic de mecanică fină	0	0 %
	optician montator aparatură optico-medicală	0	0 %
	operator sonde	1	0,19 %
	operator la extractia, tratarea, transportul gazelor	0	0 %
mașinist utilaje cale și terasamente	0	0 %	
mașinist utilaje portuare	0	0 %	
Marinar	0	0 %	
mecanic agricol	10	1,92 %	
mecanic forestier	0	0 %	
operator cazane, turbine cu aburi, instalații auxiliare ș	2	0,38 %	

**CENTRUL JUDEȚEAN DE RESURSE ȘI DE ASISTENȚĂ EDUCAȚIONALĂ DÂMBOVIȚA**  
**CENTRUL JUDEȚEAN DE ASISTENȚĂ PSIHOPEDAGOGICĂ**

<b>Electromecanică – 5,56%</b>	termoficare		
	operator în centrale hidroelectrice	0	0 %
	electromecanic aparatură de bord aeronave	1	0,19 %
	electromecanic utilaje și instalații industriale	7	1,35 %
	electromecanic nave	0	0 %
	electromecanic centrale electrice	0	0 %
	electromecanic utilaje și instalații comerciale, electrocasnice și din industrie alimentară	1	0,19 %
	Frigotehnist	14	2,69 %
	electromecanic material rulant	0	0 %
	lucrător trafic feroviar	1	0,19 %
	agent comercial feroviar	1	0,19 %
<b>Electronică automatizări – 1,15 %</b>	electronist aparate și echipamente	5	0,96 %
	electronist rețele de telecomunicații	1	0,19 %
<b>Chimie industrială – 0 %</b>	operator industria chimică anorganică	0	0 %
	operator industria de medicamente și produse cosmetice	0	0 %
	operator industria chimică organică	0	0 %
	operator industria de prelucrare a țiteiului și petrochimie	0	0 %
	operator fabricarea și prelucrarea polimerilor	0	0 %
	operator fabricarea și prelucrarea celulozei și hârtiei	0	0 %
<b>Materiale de construcții – 0%</b>	operator în industria ceramicii brute	0	0 %
	operator ceramică fină	0	0 %
	Sticlar	0	0 %
	operator lianți și prefabricate	0	0 %
<b>Electric – 1,92 %</b>	electrician constructor	2	0,38 %
	electrician exploatare miniere	0	0 %
	electrician nave	0	0 %
	electrician exploatare joasă tensiune	1	0,19 %
	electrician aparate și echipamente electrice și energetice	1	0,19 %
	electrician protecții prin relee, automatizări și măsurători în instalații energetice	0	0 %
	electrician exploatare centrale, stații și rețele electrice	1	0,19 %
	electrician echipamente pentru foraj-extracție	0	0 %
	confeccioner produse electrotehnice	0	0 %
	electrician de întreținere și reparații aparatură electrocasnică	5	0,96%
<b>Construcții, instalații și lucrări publice – 2,69%</b>	constructor structuri monolite	0	0 %
	fierar betonist – montator prefabricate	1	0,19 %
	zidar- pietrar-tencuitor	0	0 %
	dulgher –tâmplar-parchetar	0	0 %
	mozaicar – montator placaje	0	0 %
	zugrav, ipsosar, vopsitor, tapetar	1	0,19 %
	instalator instalații tehnico - sanitare și de gaze	10	1,92 %
	instalator instalații de încălzire centrală	0	0 %

**CENTRUL JUDEȚEAN DE RESURSE ȘI DE ASISTENȚĂ EDUCAȚIONALĂ DÂMBOVIȚA**  
**CENTRUL JUDEȚEAN DE ASISTENȚĂ PSIHOPEDAGOGICĂ**

	instalator instalații de ventilare și de condiționare	0	0 %
	instalator rețele de distribuție locale și magistrale de gaze	0	0 %
	Izolator	0	0 %
	constructor căi ferate	1	0,19 %
	constructor drumuri și poduri	1	0,19 %
	constructor lucrări hidrotehnice	0	0 %
<b>Agricultură – 0,96 %</b>	agricultor culturi de câmp	3	0,58 %
	lucrător în agroturism	0	0 %
	lucrător în agricultură ecologică	0	0 %
	piscicultor și prelucrător de pește	0	0 %
	Horticultor	1	0,19 %
	fermier montan	1	0,19 %
	Zootehnist	0	0 %
	apicultor-sericicultor	0	0 %
<b>Silvicultură - 0,96 %</b>	Pădurar	5	0,96 %
<b>Comerț - 2,69%</b>	recepționar – distribuitor	0	0 %
	comerciant-vânzător	14	2,69 %
<b>Turism și alimentație - 26,88%</b>	lucrător hotelier	4	0,77 %
	ospătar (chelner) vânzător în unități de alimentație	80	15,35 %
	cofetar – patiser	13	2,51 %
	Bucătar	43	8,25 %
<b>Industrie alimentară - 0,96 %</b>	morar-silozar	0	0 %
	brutar – patiser – preparator produse făinoase	4	0,77 %
	preparator produse din carne și pește	0	0 %
	operator în prelucrarea legumelor și fructelor	0	0 %
	preparator produse din lapte	0	0 %
	operator în industria uleiului	0	0 %
	operator în industria zahărului și produselor zaharoase	1	0,19 %
	operator în industria vinului și a băuturilor spirtoase	0	0 %
	operator în industria malțului și a berii	0	0 %
<b>Fabricarea produselor din lemn – 0,19%</b>	operator la producerea semifabricatelor pe bază de lemn	1	0,19 %
	operator la fabricarea cherestelei	0	0 %
	tâmplar universal	0	0 %
	tapițer – plăpumar – saltelar	0	0 %
	sculptor - intarsier	0	0 %
<b>Industrie textilă și pielărie - 3,46 %</b>	Filator	0	0 %
	Țesător	2	0,39 %
	finisor produse textile	10	1,92 %
	finisor piele	0	0 %
	tricoter – confecționar	0	0 %
	confecționar produse textile	5	0,96 %
	croitor îmbrăcăminte după comandă	1	0,19 %
	Cizmar	0	0 %
confecționar articole din piele și înlocuitori	0	0 %	

**CENTRUL JUDEȚEAN DE RESURSE ȘI DE ASISTENȚĂ EDUCAȚIONALĂ DÂMBOVIȚA**  
**CENTRUL JUDEȚEAN DE ASISTENȚĂ PSIHOPEDAGOGICĂ**

	confectioner îmbrăcăminte din piele și înlocuitori	0	0 %
	Marochiner	0	0 %
<b>Tehnici poligrafice – 0,38 %</b>	operator montaj copiat tipar de probă	0	0 %
	tipăritor ofset	1	0,19 %
	legător	1	0,19 %
<b>Estetica și igiena corpului omenesc - 7,48%</b>	frizer - coafor – manichiurist - pedichiurist	39	7,48 %
<b>Producție media – 0,57 %</b>	operator producție și exploatare film	3	0,57 %

În ceea ce privește ierarhia opțiunilor elevilor pentru învățământul profesional, din tabelul centralizator județean de mai sus putem concluziona următoarele:

- cele mai multe opțiuni, din 521 - nr total al elevilor care au optat pentru învățământul profesional, au fost înregistrate pentru domeniul mecanică – 44,15% (în top fiind opțiunile elevilor pentru calificarea profesională de mecanic-auto – 23,99%);

- în procent de 26,88 % dintre elevii care au optat pentru învățământul profesional au ales domeniul turism și alimentație;

- în procent de 7,48% dintre elevii care au optat pentru învățământul profesional au ales domeniul estetica și igiena corpului omenesc;

- în procent de 5,56% dintre elevii care au optat pentru învățământul profesional au ales atât domeniul electromecanică;

- în procent de 3,46 % dintre elevii care au optat pentru învățământul profesional au ales domeniul industrie textilă și pielărie;

- în procent de 2,69% dintre elevii care au optat pentru învățământul profesional au ales domeniul comerț și domeniul construcții, instalații și lucrări publice;

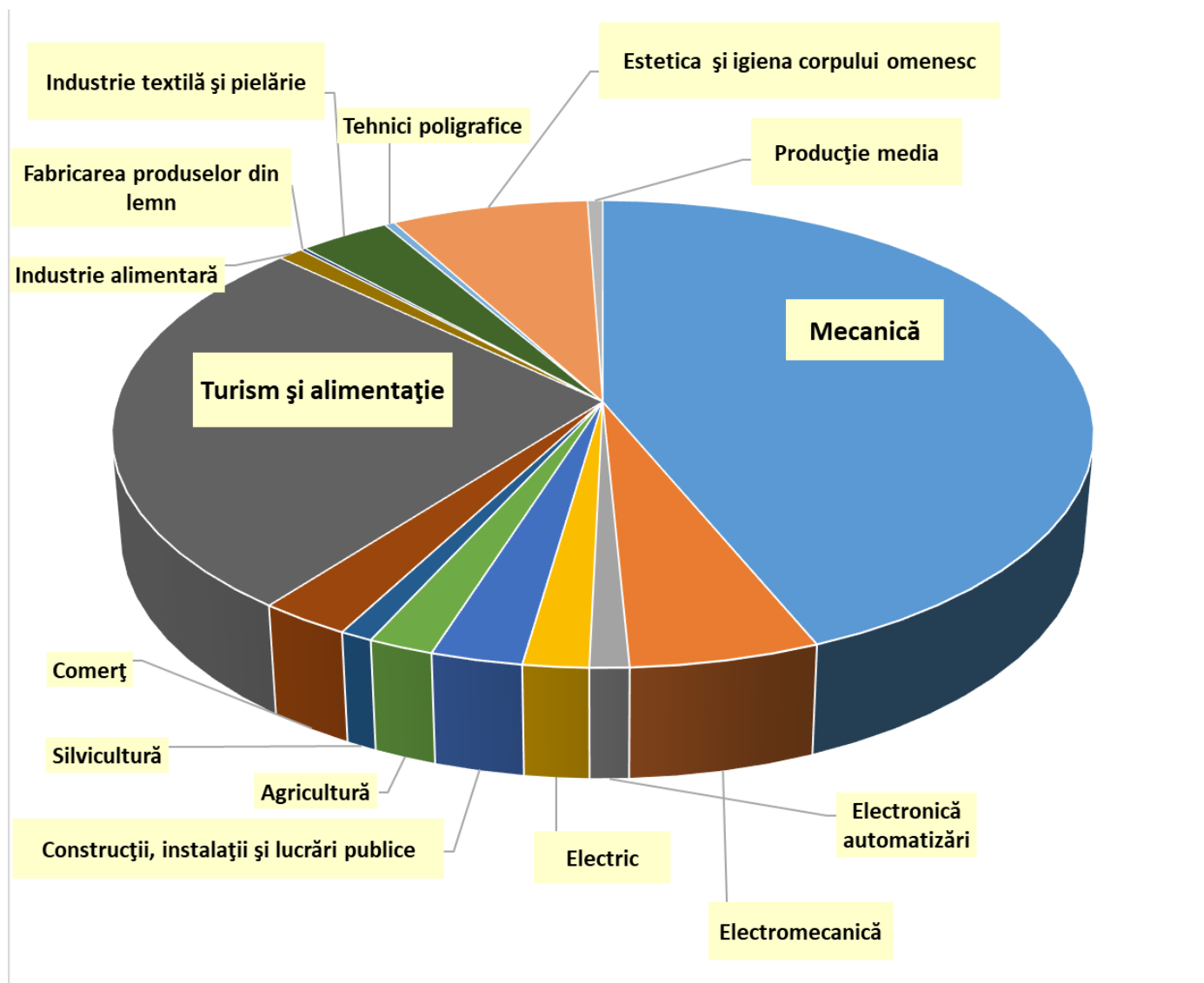
- în procent de 1,92% dintre elevii care au optat pentru învățământul profesional au ales domeniul electric;

- în procent de 1,15% dintre elevii care au optat pentru învățământul profesional au ales domeniul electronică și automatizări;

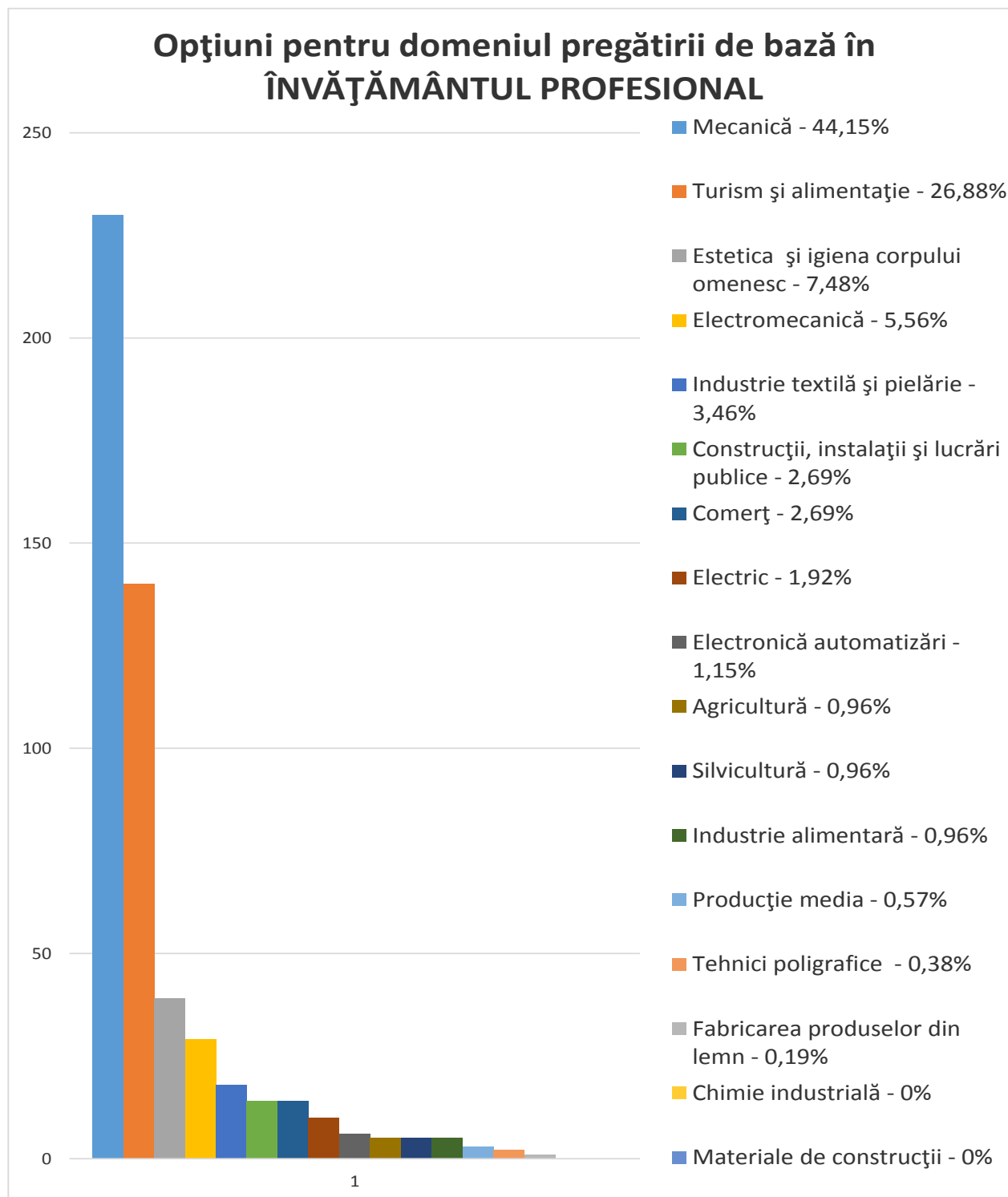
- în procent mai mic de 1% elevii care au optat pentru învățământul profesional au ales domeniul silvicultură (0,96%), domeniul agricultură (0,96%) și domeniul industrie alimentară (0,96%), domeniul producție media (0,57%); domeniul tehnici poligrafice (0,38%); domeniul fabricarea produselor din lemn (0,19%)

- pentru domeniile materiale de construcții și chimie industrială nu au existat opțiuni;





**Opțiuni pentru domeniul pregătirii de bază în ÎNVĂȚĂMÂNTUL PROFESIONAL  
la nivel județean**



**IERARHIA OPȚIUNILOR PENTRU DOMENIUL PREGĂTIRII DE BAZĂ ÎN ÎNVĂȚĂMÂNTUL PROFESIONAL**

Pentru fiecare centru metodic opțiunile elevilor pentru învățământul profesional sunt redată în cele ce urmează:

## CENTRUL METODIC TÂRGOVIȘTE

Nr. total elevi chestionați: 1290

Nr. opțiuni pentru învățământul profesional: 146 (11,31 %)

Domeniul pregătirii de bază	Calificarea profesională	Nr. opțiuni	0% (din nr. total al opțiunilor la nivelul centrului metodic )
<b>Mecanică – 43,81 %</b>	lucrător construcții metalice și utilaj tehnologic	6	4,11%
	lăcătuș construcții navale	0	
	tubulator naval	0	
	lăcătuș construcții structuri aeronave	0	
	constructor-montator de structuri metalice	0	
	confectioner tâmplărie din aluminiu și mase plastice	0	
	lăcătuș mecanic prestări servicii	1	0,68%
	tinichigiu vopsitor auto	6	4,11%
	Strungar	0	
	frezor-rabotor-mortezor	0	
	Rectificator	2	1,37
	sculer matrițer	0	
	operator la mașini cu comandă numerică	3	2,05%
	Sudor	5	3,42%
	Turnător	1	0,68%
	forjor-tratamentist	0	
	Modelier	0	
	Furnalist	0	
	Otelar	0	
	metalurgist neferoase	0	
	Laminorist	0	
	trefilator trăgător	0	
	constructor cuptoare metalurgice	0	
	motorist nave	0	
	mecanic auto	39	26,71%
	mecanic utilaje și instalații în industrie	1	0,68%
	mecanic echipamente hidraulice și pneumatice	0	
	mecanic agregate rotative termoenergetice	0	
	mecanic echipamente pentru foraj extractie	0	
	mecanic aeronave	0	
	mecanic de mecanică fină	0	
	optician montator aparatură optico-medicală	0	
	operator sonde	0	
operator la extractia, tratarea, transportul gazelor	0		

**CENTRUL JUDEȚEAN DE RESURSE ȘI DE ASISTENȚĂ EDUCAȚIONALĂ DÂMBOVIȚA**  
**CENTRUL JUDEȚEAN DE ASISTENȚĂ PSIHOPEDAGOGICĂ**

	mașinist utilaje cale și terasamente	0		
	mașinist utilaje portuare	0		
	Marinar	0		
	mecanic agricol	0		
	mecanic forestier	0		
<b>Electromecanică – 2,05 %</b>	operator cazane, turbine cu aburi, instalații auxiliare și de termoficare	1	0,68%	
	operator în centrale hidroelectrice	0		
	electromecanic aparatură de bord aeronave	0		
	electromecanic utilaje și instalații industriale	0		
	electromecanic nave	0		
	electromecanic centrale electrice	0		
	electromecanic utilaje și instalații comerciale, electrocasnice și din industrie alimentară	0		
	Frigotehnist	2	1,37%	
	electromecanic material rulant	0		
	lucrător trafic feroviar	0		
	agent comercial feroviar	0		
	<b>Electronică automatizări – 2,73 %</b>	electronist aparate și echipamente	3	2,05%
		electronist rețele de telecomunicații	1	0,68%
<b>Chimie industrială – 0 %</b>	operator industria chimică anorganică	0		
	operator industria de medicamente și produse cosmetice	0		
	operator industria chimică organică	0		
	operator industria de prelucrare a țițeiului și petrochimie	0		
	operator fabricarea și prelucrarea polimerilor	0		
	operator fabricarea și prelucrarea celulozei și hârtiei	0		
<b>Materiale de construcții – 0 %</b>	operator în industria ceramicii brute	0		
	operator ceramică fină	0		
	Sticlar	0		
	operator lianți și prefabricate	0		
<b>Electric – 2,73 %</b>	electrician constructor	0		
	electrician exploatarea miniere	0		
	electrician nave	0		
	electrician exploatarea joasă tensiune	0		
	electrician aparate și echipamente electrice și energetice	1	0,68%	
	electrician protecții prin relee, automatizări și măsurători în instalații energetice	0		
	electrician exploatarea centrale, stații și rețele electrice	0		
	electrician echipamente pentru foraj-extracție	0		
	confectioner produse electrotehnice	0		
	electrician de întreținere și reparații aparatură electrocasnică	3	2,05%	
<b>Construcții, instalații și lucrări publice – 0 %</b>	constructor structuri monolite	0		
	fierar betonist – montator prefabricate	0		
	zidar- pietrar-tencuitor	0		
	dulgher –tâmplar-parchetar	0		

**CENTRUL JUDEȚEAN DE RESURSE ȘI DE ASISTENȚĂ EDUCAȚIONALĂ DÂMBOVIȚA**  
**CENTRUL JUDEȚEAN DE ASISTENȚĂ PSIHOPEDAGOGICĂ**

	mozaicar – montator placaje	0	
	zugrav, ipsosar, vopsitor, tapetar	0	
	instalator instalații tehnico - sanitare și de gaze	2	1,37%
	instalator instalații de încălzire centrală	0	
	instalator instalații de ventilare și de condiționare	0	
	instalator rețele de distribuție locale și magistrale de gaze	0	
	Izolator	0	
	constructor căi ferate	0	
	constructor drumuri și poduri	0	
	constructor lucrări hidrotehnice	0	
<b>Agricultură – 0 %</b>	agricultor culturi de câmp	0	
	lucrător în agroturism	0	
	lucrător în agricultură ecologică	0	
	piscicultor și prelucrător de pește	0	
	Horticultor	0	
	fermier montan	0	
	Zootehnist	0	
	apicultor-sericicultor	0	
<b>Silvicultură - 0%</b>	Pădurar	0	
<b>Comerț - 0 %</b>	recepționar – distribuitor	0	
	comerciant-vânzător	0	
<b>Turism și alimentație - 32,94%</b>	lucrător hotelier	6	4,11%
	ospătar (chelner) vânzător în unități de alimentație	16	10,99%
	cofetar – patiser	4	2,74%
	Bucătar	22	15,10%
<b>Industria alimentară -2,05 %</b>	morar-silozar	0	
	brutar – patiser – preparator produse făinoase	3	2,05%
	preparator produse din carne și pește	0	
	operator în prelucrarea legumelor și fructelor	0	
	preparator produse din lapte	0	
	operator în industria uleiului	0	
	operator în industria zahărului și produselor zaharoase	0	
	operator în industria vinului și a băuturilor spirtoase	0	
operator în industria malțului și a berii	0		
<b>Fabricarea produselor din lemn – 0 %</b>	operator la producerea semifabricatelor pe bază de lemn	0	
	operator la fabricarea cherestelei	0	
	tâmplar universal	0	
	tapițer – plăpumar – saltelar	0	
	sculptor - intarsier	0	
<b>Industria textilă și pielărie - 0,68%</b>	Filator	0	
	Țesător	0	
	finisor produse textile	0	
	finisor piele	0	
	tricoter – confecționar	0	
	confecționar produse textile	1	0,68%
	croitor îmbrăcăminte după comandă	0	

**CENTRUL JUDEȚEAN DE RESURSE ȘI DE ASISTENȚĂ EDUCAȚIONALĂ DÂMBOVIȚA**  
**CENTRUL JUDEȚEAN DE ASISTENȚĂ PSIHOPEDAGOGICĂ**

	Cizmar	0	
	confeccioner articole din piele și înlocuitori	0	
	confeccioner îmbrăcăminte din piele și înlocuitori	0	
	Marochiner	0	
<b>Tehnici poligrafice – 0 %</b>	operator montaj copiat tipar de probă	0	
	tipăritor ofset	0	
	legător	0	
<b>Estetica și igiena corpului omenesc - 13,01%</b>	frizer - coafor – manichiurist - pedichiurist	19	13,01%
<b>Producție media – 0 %</b>	operator producție și exploatare film	0	

**CENTRUL METODIC PUCIOASA**

Nr. total elevi chestionați: 437

Nr. opțiuni pentru învățământul profesional: 57 (13,04 %)

<b>Domeniul pregătirii de bază</b>	<b>Calificarea profesională</b>	<b>Nr. opțiuni</b>	<b>% (din nr. total al opțiunilor la nivelul centrului metodic )</b>
<b>Mecanică – 24,57 %</b>	lucrător construcții metalice și utilaj tehnologic	6	10,53%
	lăcătuș construcții navale	0	
	tubulator naval	0	
	lăcătuș construcții structuri aeronave	0	
	constructor-montator de structuri metalice	0	
	confeccioner tâmplărie din aluminiu și mase plastice	0	
	lăcătuș mecanic prestări servicii	0	
	tinichigiu vopsitor auto	0	
	Strungar	0	
	frezor-rabotor-mortezor	0	
	Rectificator	0	
	sculer matrițer	0	
	operator la mașini cu comandă numerică	0	
	Sudor	4	7,02%
	Turnător	0	
	forjor-tratamentist	0	
	Modelier	0	
	Furnalist	0	
	Otelar	0	
	metalurgist neferoase	0	
	Laminorist	0	
	trefilator trăgător	0	
	constructor cuptoare metalurgice	0	
motorist nave	0		
mecanic auto	4	7,02%	

**CENTRUL JUDEȚEAN DE RESURSE ȘI DE ASISTENȚĂ EDUCAȚIONALĂ DÂMBOVIȚA**  
**CENTRUL JUDEȚEAN DE ASISTENȚĂ PSIHOPEDAGOGICĂ**

	mecanic utilaje și instalații în industrie	0	
	mecanic echipamente hidraulice și pneumatice	0	
	mecanic agregate rotative termoelectrice	0	
	mecanic echipamente pentru foraj extractie	0	
	mecanic aeronave	0	
	mecanic de mecanică fină	0	
	optician montator aparatură optico-medicală	0	
	operator sonde	0	
	operator la extractia, tratarea, transportul gazelor	0	
	mașinist utilaje cale și terasamente	0	
	mașinist utilaje portuare	0	
	Marinar	0	
	mecanic agricol	0	
	mecanic forestier	0	
<b>Electromecanică – 1,75 %</b>	operator cazane, turbine cu aburi, instalații auxiliare și de termoficare	1	1,75%
	operator în centrale hidroelectrice	0	
	electromecanic aparatură de bord aeronave	0	
	electromecanic utilaje și instalații industriale	0	
	electromecanic nave	0	
	electromecanic centrale electrice	0	
	electromecanic utilaje și instalații comerciale,	0	
	electrocasnice și din industrie alimentară	0	
	Frigotehnist	0	
	electromecanic material rulant	0	
	lucrător trafic feroviar	0	
agent comercial feroviar	0		
<b>Electronică automatizări – 0 %</b>	electronist aparate și echipamente	0	
	electronist rețele de telecomunicații	0	
<b>Chimie industrială – 0 %</b>	operator industria chimică anorganică	0	
	operator industria de medicamente și produse cosmetice	0	
	operator industria chimică organică	0	
	operator industria de prelucrare a țiteiului și petrochimie	0	
	operator fabricarea și prelucrarea polimerilor	0	
	operator fabricarea și prelucrarea celulozei și hârtiei	0	
<b>Materiale de construcții – 0 %</b>	operator în industria ceramicii brute	0	
	operator ceramică fină	0	
	Sticlar	0	
	operator lianți și prefabricate	0	
<b>Electric – 0 %</b>	electrician constructor	0	
	electrician exploatare miniere	0	
	electrician nave	0	
	electrician exploatare joasă tensiune	0	
	electrician aparate și echipamente electrice și energetice	0	
	electrician protecții prin relee, automatizări și măsurători în instalații energetice	0	

**CENTRUL JUDEȚEAN DE RESURSE ȘI DE ASISTENȚĂ EDUCAȚIONALĂ DÂMBOVIȚA**  
**CENTRUL JUDEȚEAN DE ASISTENȚĂ PSIHOPEDAGOGICĂ**

	electrician exploatare centrale, stații și rețele electrice	0	
	electrician echipamente pentru foraj-extracție	0	
	confectioner produse electrotehnice	0	
	electrician de întreținere și reparații aparatură electrocasnică	0	
<b>Construcții, instalații și lucrări publice – 10,52 %</b>	constructor structuri monolite	0	
	fierar betonist – montator prefabricate	0	
	zidar- pietrar-tencuitor	0	
	dulgher –tâmplar-parchetar	0	
	mozaicar – montator placaje	0	
	zugrav, ipsosar, vopsitor, tapetar	1	1,75%
	instalator instalații tehnico - sanitare și de gaze	5	8,77%
	instalator instalații de încălzire centrală	0	
	instalator instalații de ventilare și de condiționare	0	
	instalator rețele de distribuție locale și magistrale de gaze	0	
	Izolator	0	
	constructor căi ferate	0	
	constructor drumuri și poduri	0	
	constructor lucrări hidrotehnice	0	
<b>Agricultură – 0 %</b>	agricultor culturi de câmp	0	
	lucrător în agroturism	0	
	lucrător în agricultură ecologică	0	
	piscicultor și prelucrător de pește	0	
	Horticultor	0	
	fermier montan	0	
	Zootehnist	0	
	apicultor-sericicultor	0	
<b>Silvicultură – 8,77%</b>	Pădurar	5	8,77%
<b>Comerț - 3,51 %</b>	recepționar – distribuitor	0	
	comerciant-vânzător	2	3,51%
<b>Turism și alimentație - 36.85%</b>	lucrător hotelier	0	
	ospătar (chelner) vânzător în unități de alimentație	17	29,83%
	cofetar – patiser	0	
	Bucătar	4	7,02%
<b>Industria alimentară - 0 %</b>	morar-silozar	0	
	brutar – patiser – preparator produse făinoase	0	
	preparator produse din carne și pește	0	
	operator în prelucrarea legumelor și fructelor	0	
	preparator produse din lapte	0	
	operator în industria uleiului	0	
	operator în industria zahărului și produselor zaharoase	0	
	operator în industria vinului și a băuturilor spirtoase	0	
	operator în industria malțului și a berii	0	
<b>Fabricarea produselor din lemn –0 %</b>	operator la producerea semifabricatelor pe bază de lemn	0	
	operator la fabricarea cherestelei	0	
	tâmplar universal	0	



**CENTRUL JUDEȚEAN DE RESURSE ȘI DE ASISTENȚĂ EDUCAȚIONALĂ DÂMBOVIȚA**  
**CENTRUL JUDEȚEAN DE ASISTENȚĂ PSIHOPEDAGOGICĂ**

	tapițer – plăpumar – saltelar	0	
	sculptor - intarsier	0	
<b>Industria textilă și pielărie</b> <b>- 7,01 %</b>	Filator	0	
	Țesător	2	3,51%
	finisor produse textile	0	
	finisor piele	0	
	tricoter – confecționar	0	
	confecționar produse textile	1	1,75%
	croitor îmbrăcăminte după comandă	1	1,75%
	Cizmar	0	
	confecționar articole din piele și înlocuitori	0	
	confecționar îmbrăcăminte din piele și înlocuitori	0	
	Marochiner	0	
<b>Tehnici poligrafice – 0 %</b>	operator montaj copiat tipar de probă	0	
	tipăritor ofset	0	
	legător	0	
<b>Estetica și igiena corpului omenesc - 7,02 %</b>	frizer - coafor – manichiurist - pedichiurist	4	7,02%
<b>Producție media – 0 %</b>	operator producție și exploatare film	0	

## CENTRUL METODIC MORENI

Nr. total elevi chestionați: 281

Nr. opțiuni pentru învățământul profesional: 24 (8,54 %)

<b>Domeniul pregătirii de bază</b>	<b>Calificarea profesională</b>	<b>Nr. opțiuni</b>	<b>0%</b> (din nr. total al opțiunilor la nivelul centrului metodic )
<b>Mecanică – 79,18 %</b>	lucrător construcții metalice și utilaj tehnologic	2	8,34%
	lăcătuș construcții navale	0	
	tubulator naval	0	
	lăcătuș construcții structuri aeronave	2	8,34%
	constructor-montator de structuri metalice	1	4,16%
	confecționar tâmplărie din aluminiu și mase plastice	0	
	lăcătuș mecanic prestări servicii	9	37,5%
	tinichigiu vopsitor auto	0	
	Strungar	0	
	frezor-rabotor-mortezor	0	
	Rectificator	0	
	sculer matrițer	0	
	operator la mașini cu comandă numerică	0	
	Sudor	2	8,34%

**CENTRUL JUDEȚEAN DE RESURSE ȘI DE ASISTENȚĂ EDUCAȚIONALĂ DÂMBOVIȚA**  
**CENTRUL JUDEȚEAN DE ASISTENȚĂ PSIHOPEDAGOGICĂ**

	Turnător	0	
	forjor-tratamentist	0	
	Modelier	0	
	Furnalist	0	
	Otelar	0	
	metalurgist neferoase	0	
	Laminorist	0	
	trefilator trăgător	0	
	constructor cuptoare metalurgice	0	
	motorist nave	0	
	mecanic auto	2	8,34%
	mecanic utilaje și instalații în industrie	1	4,16%
	mecanic echipamente hidraulice și pneumatice	0	
	mecanic agregate rotative termoelectrice	0	
	mecanic echipamente pentru foraj extractie	0	
	mecanic aeronave	0	
	mecanic de mecanică fină	0	
	optician montator aparatură optico-medicală	0	
	operator sonde	0	
	operator la extractia, tratarea, transportul gazelor	0	
	mașinist utilaje cale și terasamente	0	
	mașinist utilaje portuare	0	
	Marinar	0	
	mecanic agricol	0	
	mecanic forestier	0	
<b>Electromecanică – 8,34 %</b>	operator cazane, turbine cu aburi, instalații auxiliare și de termoficare	0	
	operator în centrale hidroelectrice	0	
	electromecanic aparatură de bord aeronave	0	
	electromecanic utilaje și instalații industriale	1	4,16%
	electromecanic nave	0	
	electromecanic centrale electrice	0	
	electromecanic utilaje și instalații comerciale, electrocasnice și din industrie alimentară	0	
	Frigotehnist	1	4,16%
	electromecanic material rulant	0	
	lucrător trafic feroviar	0	
	agent comercial feroviar	0	
<b>Electronică automatizări – 4,16 %</b>	electronist aparate și echipamente	1	4,16%
	electronist rețele de telecomunicații	0	
<b>Chimie industrială – 0 %</b>	operator industria chimică anorganică	0	
	operator industria de medicamente și produse cosmetice	0	
	operator industria chimică organică	0	
	operator industria de prelucrare a țiteiului și petrochimie	0	
	operator fabricarea și prelucrarea polimerilor	0	
	operator fabricarea și prelucrarea celulozei și hârtiei	0	

**CENTRUL JUDEȚEAN DE RESURSE ȘI DE ASISTENȚĂ EDUCAȚIONALĂ DÂMBOVIȚA**  
**CENTRUL JUDEȚEAN DE ASISTENȚĂ PSIHOPEDAGOGICĂ**

<b>Materiale de construcții – 0 %</b>	operator în industria ceramicii brute	0	
	operator ceramică fină	0	
	Sticlar	0	
	operator lianți și prefabricate	0	
<b>Electric – 0 %</b>	electrician constructor	0	
	electrician exploatarea miniere	0	
	electrician nave	0	
	electrician exploatare joasă tensiune	0	
	electrician aparate și echipamente electrice și energetice	0	
	electrician protecții prin relee, automatizări și măsurători în instalații energetice	0	
	electrician exploatare centrale, stații și rețele electrice	0	
	electrician echipamente pentru foraj-extracție	0	
	confectioner produse electrotehnice	0	
	electrician de întreținere și reparații aparatură electrocasnică	0	
	<b>Construcții, instalații și lucrări publice – 0 %</b>	constructor structuri monolite	0
fierar betonist – montator prefabricate		0	
zidar- pietrar-tencuitor		0	
dulgher –tâmplar-parchetar		0	
mozaicar – montator placaje		0	
zugrav, ipsosar, vopsitor, tapetar		0	
instalator instalații tehnico - sanitare și de gaze		0	
instalator instalații de încălzire centrală		0	
instalator instalații de ventilare și de condiționare		0	
instalator rețele de distribuție locale și magistrale de gaze		0	
Izolator		0	
constructor căi ferate		0	
constructor drumuri și poduri		0	
constructor lucrări hidrotehnice		0	
<b>Agricultură – 0 %</b>	agricultor culturi de câmp	0	
	lucrător în agroturism	0	
	lucrător în agricultură ecologică	0	
	piscicultor și prelucrător de pește	0	
	Horticultor	0	
	fermier montan	0	
	Zootehnist	0	
	apicultor-sericicultor	0	
<b>Silvicultură - 0 %</b>	Pădurar	0	
<b>Comerț - 4,16 %</b>	recepționar – distribuitor	0	
	comerciant-vânzător	1	4,16%
<b>Turism și alimentație - 0 %</b>	lucrător hotelier	0	
	ospătar (chelner) vânzător în unități de alimentație	0	
	cofetar – patiser	0	
	Bucătar	0	
<b>Industrie alimentară</b>	morar-silozar	0	
	brutar – patiser – preparator produse făinoase	0	

**CENTRUL JUDEȚEAN DE RESURSE ȘI DE ASISTENȚĂ EDUCAȚIONALĂ DÂMBOVIȚA**  
**CENTRUL JUDEȚEAN DE ASISTENȚĂ PSIHOPEDAGOGICĂ**

<b>- 4,16 %</b>	preparator produse din carne și pește	0	
	operator în prelucrarea legumelor și fructelor	0	
	preparator produse din lapte	0	
	operator în industria uleiului	0	
	operator în industria zahărului și produselor zaharoase	1	4,16%
	operator în industria vinului și a băuturilor spirtoase	0	
	operator în industria malțului și a berii	0	
<b>Fabricarea produselor din lemn – 4,16 %</b>	operator la producerea semifabricatelor pe bază de lemn	1	4,16%
	operator la fabricarea cherestelei	0	
	tâmplar universal	0	
	tapițer – plăpumar – saltelar	0	
	sculptor - intarsier	0	
<b>Industria textilă și pielărie - 0 %</b>	Filator	0	
	Țesător	0	
	finisor produse textile	0	
	finisor piele	0	
	tricoter – confecționar	0	
	confecționar produse textile	0	
	croitor îmbrăcăminte după comandă	0	
	Cizmar	0	
	confecționar articole din piele și înlocuitori	0	
	confecționar îmbrăcăminte din piele și înlocuitori	0	
Marochiner	0		
<b>Tehnici poligrafice – 0 %</b>	operator montaj copiat tipar de probă	0	
	tipăritor ofset	0	
	legător	0	
<b>Estetica și igiena corpului omenesc - 0 %</b>	frizer - coafor – manichiurist - pedichiurist	0	
<b>Producție media – 0 %</b>	operator producție și exploatare film	0	

### CENTRUL METODIC GĂEȘTI

Nr. total elevi chestionați: 573

Nr. opțiuni pentru învățământul profesional: 37 (6,46%)

<b>Domeniul pregătirii de bază</b>	<b>Calificarea profesională</b>	<b>Nr. opțiuni</b>	<b>% (din nr. total al opțiunilor la nivelul centrului metodic )</b>
<b>Mecanică – 29,72 %</b>	lucrător construcții metalice și utilaj tehnologic	0	
	lăcătuș construcții navale	0	
	tubulator naval	0	
	lăcătuș construcții structuri aeronave	0	
	constructor-montator de structuri metalice	0	
	confecționar tâmplărie din aluminiu și mase plastice	0	

**CENTRUL JUDEȚEAN DE RESURSE ȘI DE ASISTENȚĂ EDUCAȚIONALĂ DÂMBOVIȚA**  
**CENTRUL JUDEȚEAN DE ASISTENȚĂ PSIHOPEDAGOGICĂ**

	lăcătuș mecanic prestări servicii	1	2,70%
	tinichigiu vopsitor auto	1	2,70%
	Strungar	0	
	frezor-rabotor-mortezor	0	
	Rectificator	0	
	sculer matrițer	0	
	operator la mașini cu comandă numerică	0	
	Sudor	0	
	Turnător	0	
	forjor-tratamentist	0	
	Modelier	0	
	Furnalist	0	
	Otelar	0	
	metalurgist neferoase	0	
	Laminorist	0	
	trefilator trăgător	0	
	constructor cuptoare metalurgice	0	
	motorist nave	0	
	mecanic auto	7	18,92%
	mecanic utilaje și instalații în industrie	1	2,70%
	mecanic echipamente hidraulice și pneumatice	0	
	mecanic agregate rotative termoenergetice	0	
	mecanic echipamente pentru foraj extractie	0	
	mecanic aeronave	0	
	mecanic de mecanică fină	0	
	optician montator aparatură optico-medicală	0	
	operator sonde	1	2,70%
	operator la extractia, tratarea, transportul gazelor	0	
	mașinist utilaje cale și terasamente	0	
	mașinist utilaje portuare	0	
	Marinar	0	
	mecanic agricol	0	
	mecanic forestier	0	
<b>Electromecanică – 35,13 %</b>	operator cazane, turbine cu aburi, instalații auxiliare și de termoficare	0	
	operator în centrale hidroelectrice	0	
	electromecanic aparatură de bord aeronave	0	
	electromecanic utilaje și instalații industriale	0	
	electromecanic nave	0	
	electromecanic centrale electrice	0	
	electromecanic utilaje și instalații comerciale,	0	
	electrocasnice și din industrie alimentară	0	
	Frigotehnist	12	32,43%
	electromecanic material rulant	0	
	lucrător trafic feroviar	0	
agent comercial feroviar	1	2,70%	

**CENTRUL JUDEȚEAN DE RESURSE ȘI DE ASISTENȚĂ EDUCAȚIONALĂ DÂMBOVIȚA**  
**CENTRUL JUDEȚEAN DE ASISTENȚĂ PSIHOPEDAGOGICĂ**

<b>Electronică automatizări</b> – 2,70 %	electronist aparate și echipamente	1	2,70%
	electronist rețele de telecomunicații	0	
<b>Chimie industrială – 0 %</b>	operator industria chimică anorganică	0	
	operator industria de medicamente și produse cosmetice	0	
	operator industria chimică organică	0	
	operator industria de prelucrare a țiteiului și petrochimie	0	
	operator fabricarea și prelucrarea polimerilor	0	
	operator fabricarea și prelucrarea celulozei și hârtiei	0	
<b>Materiale de construcții</b> – 0 %	operator în industria ceramicii brute	0	
	operator ceramică fină	0	
	Sticlar	0	
	operator lianți și prefabricate	0	
<b>Electric – 0 %</b>	electrician constructor	0	
	electrician exploatare miniere	0	
	electrician nave	0	
	electrician exploatare joasă tensiune	0	
	electrician aparate și echipamente electrice și energetice	0	
	electrician protecții prin relee, automatizări și măsurători în instalații energetice	0	
	electrician exploatare centrale, stații și rețele electrice	0	
	electrician echipamente pentru foraj-extracție	0	
	confectioner produse electrotehnice	0	
	electrician de întreținere și reparații aparatură electrocasnică	0	
<b>Construcții, instalații și lucrări publice – 2,70 %</b>	constructor structuri monolite	0	
	fierar betonist – montator prefabricate	0	
	zidar- pietrar-tencuitor	0	
	dulgher –tâmplar-parchetar	0	
	mozaicar – montator placaje	0	
	zugrav, ipsosar, vopsitor, tapetar	0	
	instalator instalații tehnico - sanitare și de gaze	0	
	instalator instalații de încălzire centrală	0	
	instalator instalații de ventilare și de condiționare	0	
	instalator rețele de distribuție locale și magistrale de gaze	0	
	Izolator	0	
	constructor căi ferate	0	
	constructor drumuri și poduri	1	2,70%
	constructor lucrări hidrotehnice	0	
<b>Agricultură – 2,70 %</b>	agricultor culturi de câmp	1	2,70%
	lucrător în agroturism	0	
	lucrător în agricultură ecologică	0	
	piscicultor și prelucrător de pește	0	
	Horticultor	0	
	fermier montan	0	

**CENTRUL JUDEȚEAN DE RESURSE ȘI DE ASISTENȚĂ EDUCAȚIONALĂ DÂMBOVIȚA**  
**CENTRUL JUDEȚEAN DE ASISTENȚĂ PSIHOPEDAGOGICĂ**

	Zootehnist	0	
	apicultor-sericicultor	0	
<b>Silvicultură - 0 %</b>	Pădurar	0	
<b>Comerț - 0 %</b>	recepționar – distribuitor	0	
	comerciant-vânzător	0	
<b>Turism și alimentație 10,82%</b>	lucrător hotelier	0	
	ospătar (chelner) vânzător în unități de alimentație	3	8,12%
	cofetar – patiser	1	2,70%
	Bucătar	0	
<b>Industrie alimentară - 0 %</b>	morar-silozar	0	
	brutar – patiser – preparator produse făinoase	0	
	preparator produse din carne și pește	0	
	operator în prelucrarea legumelor și fructelor	0	
	preparator produse din lapte	0	
	operator în industria uleiului	0	
	operator în industria zahărului și produselor zaharoase	0	
	operator în industria vinului și a băuturilor spirtoase	0	
	operator în industria malțului și a berii	0	
<b>Fabricarea produselor din lemn – 0 %</b>	operator la producerea semifabricatelor pe bază de lemn	0	
	operator la fabricarea cherestelei	0	
	tâmplar universal	0	
	tapițer – plăpumar – saltelar	0	
	sculptor - intarsier	0	
<b>Industrie textilă și pielărie - 0 %</b>	Filator	0	
	Țesător	0	
	finisor produse textile	0	
	finisor piele	0	
	tricoter – confecționar	0	
	confecționar produse textile	0	
	croitor îmbrăcăminte după comandă	0	
	Cizmar	0	
	confecționar articole din piele și înlocuitori	0	
	confecționar îmbrăcăminte din piele și înlocuitori	0	
	Marochiner	0	
<b>Tehnici poligrafice – 0 %</b>	operator montaj copiat tipar de probă	0	
	tipăritor ofset	0	
	legător	0	
<b>Estetica și igiena corpului omenesc - 10,82 %</b>	frizer - coafor – manichiurist - pedichiurist	4	10,82%
<b>Producție media – 5,41 %</b>	operator producție și exploatare film	2	5,41%

## CENTRUL METODIC TITU

Nr. total elevi chestionați: 635

Nr. opțiuni pentru învățământul profesional: 162 ( 25,51%)

Domeniul pregătirii de bază	Calificarea profesională	Nr. opțiuni	% (din nr. total al opțiunilor la nivelul centrului metodic )
<b>Mecanică – 47,53 %</b>	lucrător construcții metalice și utilaj tehnologic	2	1,23%
	lăcătuș construcții navale	0	
	tubulator naval	0	
	lăcătuș construcții structuri aeronave	0	
	constructor-montator de structuri metalice	4	2,47%
	confectioner tâmplărie din aluminiu și mase plastice	0	
	lăcătuș mecanic prestări servicii	3	1,85%
	tinichigiu vopsitor auto	9	5,56%
	Strungar	2	1,23%
	frezor-rabotor-mortezor	0	
	Rectificator	0	
	sculer matrițer	1	0,62%
	operator la mașini cu comandă numerică	0	
	Sudor	0	
	Turnător	0	
	forjor-tratamentist	0	
	Modelier	0	
	Furnalist	0	
	Otelar	0	
	metalurgist neferoase	0	
	Laminorist	0	
	trefilator trăgător	0	
	constructor cuptoare metalurgice	0	
	motorist nave	0	
	mecanic auto	56	34,57%
	mecanic utilaje și instalații în industrie	0	
	mecanic echipamente hidraulice și pneumatice	0	
	mecanic agregate rotative termoenergetice	0	
	mecanic echipamente pentru foraj extractie	0	
	mecanic aeronave	0	
	mecanic de mecanică fină	0	
	optician montator aparatură optico-medicală	0	
	operator sonde	0	
operator la extractia, tratarea, transportul gazelor	0		
mașinist utilaje cale și terasamente	0		
mașinist utilaje portuare	0		



**CENTRUL JUDEȚEAN DE RESURSE ȘI DE ASISTENȚĂ EDUCAȚIONALĂ DÂMBOVIȚA**  
**CENTRUL JUDEȚEAN DE ASISTENȚĂ PSIHOPEDAGOGICĂ**

	Marinar	0		
	mecanic agricol	0		
	mecanic forestier	0		
<b>Electromecanică – 0,62 %</b>	operator cazane, turbine cu aburi, instalații auxiliare și de termoficare	0		
	operator în centrale hidroelectrice	0		
	electromecanic aparatură de bord aeronave	0		
	electromecanic utilaje și instalații industriale	0		
	electromecanic nave	0		
	electromecanic centrale electrice	0		
	electromecanic utilaje și instalații comerciale, electrocasnice și din industrie alimentară	1	0,62%	
	Frigotehnist	0		
	electromecanic material rulant	0		
	lucrător trafic feroviar	0		
	agent comercial feroviar	0		
	<b>Electronică automatizări – 0 %</b>	electronist aparate și echipamente	0	
		electronist rețele de telecomunicații	0	
<b>Chimie industrială – 0 %</b>	operator industria chimică anorganică	0		
	operator industria de medicamente și produse cosmetice	0		
	operator industria chimică organică	0		
	operator industria de prelucrare a țiteiului și petrochimie	0		
	operator fabricarea și prelucrarea polimerilor	0		
	operator fabricarea și prelucrarea celulozei și hârtiei	0		
<b>Materiale de construcții – 0%</b>	operator în industria ceramicii brute	0		
	operator ceramică fină	0		
	Sticlar	0		
	operator lianți și prefabricate	0		
<b>Electric – 0,62 %</b>	electrician constructor	0		
	electrician exploatare miniere	0		
	electrician nave	0		
	electrician exploatare joasă tensiune	0		
	electrician aparate și echipamente electrice și energetice	0		
	electrician protecții prin relee, automatizări și măsurători în instalații energetice	0		
	electrician exploatare centrale, stații și rețele electrice	0		
	electrician echipamente pentru foraj-extracție	0		
	confecționar produse electrotehnice	0		
	electrician de întreținere și reparații aparatură electrocasnică	1	0,62%	
	<b>Construcții, instalații și lucrări publice –1,85 0%</b>	constructor structuri monolite	0	
fierar betonist – montator prefabricate		0		
zidar- pietrar-tencuitor		0		
dulgher –tâmplar-parchetar		0		
mozaicar – montator placaje		0		
zugrav, ipsosar, vopsitor, tapetar		0		
instalator instalații tehnico - sanitare și de gaze		2	1,23%	

**CENTRUL JUDEȚEAN DE RESURSE ȘI DE ASISTENȚĂ EDUCAȚIONALĂ DÂMBOVIȚA**  
**CENTRUL JUDEȚEAN DE ASISTENȚĂ PSIHOPEDAGOGICĂ**

	instalator instalații de încălzire centrală	0	
	instalator instalații de ventilare și de condiționare	0	
	instalator rețele de distribuție locale și magistrale de gaze	0	
	Izolator	0	
	constructor căi ferate	1	0,62%
	constructor drumuri și poduri	0	
	constructor lucrări hidrotehnice	0	
<b>Agricultură – 1,23%</b>	agricultor culturi de câmp	2	1,23%
	lucrător în agroturism	0	
	lucrător în agricultură ecologică	0	
	piscicultor și prelucrător de pește	0	
	Horticultor	0	
	fermier montan	0	
	Zootehnist	0	
	apicultor-sericicultor	0	
<b>Silvicultură - 0 %</b>	Pădurar	0	
<b>Comerț - 6,79 %</b>	recepționar – distribuitor	0	
	comerciant-vânzător	11	6,79%
<b>Turism și alimentație - 35,19 %</b>	lucrător hotelier	0	
	ospătar (chelner) vânzător în unități de alimentație	36	22,23%
	cofetar – patiser	5	3,09%
	Bucătar	16	9,87%
<b>Industria alimentară - 0,62%</b>	morar-silozar	0	
	brutar – patiser – preparator produse făinoase	1	0,62%
	preparator produse din carne și pește	0	
	operator în prelucrarea legumelor și fructelor	0	
	preparator produse din lapte	0	
	operator în industria uleiului	0	
	operator în industria zahărului și produselor zaharoase	0	
	operator în industria vinului și a băuturilor spirtoase	0	
operator în industria malțului și a berii	0		
<b>Fabricarea produselor din lemn – 0 %</b>	operator la producerea semifabricatelor pe bază de lemn	0	
	operator la fabricarea cherestelei	0	
	tâmplar universal	0	
	tapițer – plăpumar – saltelar	0	
	sculptor - intarsier	0	
<b>Industria textilă și pielărie - 0%</b>	Filator	0	
	Țesător	0	
	finisor produse textile	0	
	finisor piele	0	
	tricoter – confecționar	0	
	confecționar produse textile	0	
	croitor îmbrăcăminte după comandă	0	
	Cizmar	0	
	confecționar articole din piele și înlocuitori	0	

**CENTRUL JUDEȚEAN DE RESURSE ȘI DE ASISTENȚĂ EDUCAȚIONALĂ DÂMBOVIȚA**  
**CENTRUL JUDEȚEAN DE ASISTENȚĂ PSIHOPEDAGOGICĂ**

	confectioner îmbrăcăminte din piele și înlocuitori	0	
	Marochiner	0	
<b>Tehnici poligrafice – 1,23%</b>	operator montaj copiat tipar de probă	0	
	tipăritor ofset	1	0,62%
	legător	1	0,62%
<b>Estetica și igiena corpului omenesc - 3,70%</b>	frizer - coafor – manichiurist - pedichiurist	6	3,70%
<b>Producție media – 0,62%</b>	operator producție și exploatare film	1	0,62%

### CENTRUL METODIC BĂLENI

Nr. total elevi chestionați: 445

Nr. opțiuni pentru învățământul profesional: 60 (13,48%)

<b>Domeniul pregătirii de bază</b>	<b>Calificarea profesională</b>	<b>Nr. opțiuni</b>	<b>%</b> (din nr. total al opțiunilor la nivelul centrului metodic )
<b>Mecanică – 53,33 %</b>	lucrător construcții metalice și utilaj tehnologic	5	8,33%
	lăcătuș construcții navale	0	
	tubulator naval	0	
	lăcătuș construcții structuri aeronave	0	
	constructor-montator de structuri metalice	0	
	confectioner tâmplărie din aluminiu și mase plastice	1	1,67%
	lăcătuș mecanic prestări servicii	1	1,67%
	tinichigiu vopsitor auto	1	1,67%
	Strungar	0	
	frezor-rabotor-mortezor	0	
	Rectificator	0	
	sculer matrițer	0	
	operator la mașini cu comandă numerică	0	
	Sudor	0	
	Turnător	0	
	forjor-tratamentist	0	
	Modelier	0	
	Furnalist	0	
	Otelar	0	
	metalurgist neferoase	0	
	Laminorist	0	
	trefilator trăgător	0	
	constructor cuptoare metalurgice	0	
	motorist nave	0	
	mecanic auto	14	23,33%
	mecanic utilaje și instalații în industrie	0	

**CENTRUL JUDEȚEAN DE RESURSE ȘI DE ASISTENȚĂ EDUCAȚIONALĂ DÂMBOVIȚA**  
**CENTRUL JUDEȚEAN DE ASISTENȚĂ PSIHOPEDAGOGICĂ**

	mecanic echipamente hidraulice și pneumatice	0	
	mecanic agregate rotative termoenergetice	0	
	mecanic echipamente pentru foraj extractie	0	
	mecanic aeronave	0	
	mecanic de mecanică fină	0	
	optician montator aparatură optico-medicală	0	
	operator sonde	0	
	operator la extractia, tratarea, transportul gazelor	0	
	mașinist utilaje cale și terasamente	0	
	mașinist utilaje portuare	0	
	Marinar	0	
	mecanic agricol	10	16,67%
	mecanic forestier	0	
<b>Electromecanică – 8,33%</b>	operator cazane, turbine cu aburi, instalații auxiliare și de termoficare	0	
	operator în centrale hidroelectrice	0	
	electromecanic aparatură de bord aeronave	0	
	electromecanic utilaje și instalații industriale	3	5,00%
	electromecanic nave	0	
	electromecanic centrale electrice	0	
	electromecanic utilaje și instalații comerciale,	0	
	electrocasnice și din industrie alimentară	2	3,33%
	Frigotehnist	0	
	electromecanic material rulant	0	
	lucrător trafic feroviar	0	
agent comercial feroviar	0		
<b>Electronică automatizări – 0 %</b>	electronist aparate și echipamente	0	
	electronist rețele de telecomunicații	0	
<b>Chimie industrială – 0 %</b>	operator industria chimică anorganică	0	
	operator industria de medicamente și produse cosmetice	0	
	operator industria chimică organică	0	
	operator industria de prelucrare a țiteiului și petrochimie	0	
	operator fabricarea și prelucrarea polimerilor	0	
	operator fabricarea și prelucrarea celulozei și hârtiei	0	
<b>Materiale de construcții – 0 %</b>	operator în industria ceramicii brute	0	
	operator ceramică fină	0	
	Sticlar	0	
	operator lianți și prefabricate	0	
<b>Electric – 5 %</b>	electrician constructor	2	3,33%
	electrician exploatare miniere	0	
	electrician nave	0	
	electrician exploatare joasă tensiune	0	
	electrician aparate și echipamente electrice și energetice	0	
	electrician protecții prin relee, automatizări și măsurători în instalații energetice	0	
	electrician exploatare centrale, stații și rețele electrice	0	
	electrician echipamente pentru foraj-extracție	0	

**CENTRUL JUDEȚEAN DE RESURSE ȘI DE ASISTENȚĂ EDUCAȚIONALĂ DÂMBOVIȚA**  
**CENTRUL JUDEȚEAN DE ASISTENȚĂ PSIHOPEDAGOGICĂ**

	confectioner produse electrotehnice	0	
	electrician de întreținere și reparații aparatură electrocasnică	1	1,67%
<b>Construcții, instalații și lucrări publice – 3,34 %</b>	constructor structuri monolite	0	
	fierar betonist – montator prefabricate	1	1,67%
	zidar- pietrar-tencuitor	0	
	dulgher –tâmplar-parchetar	0	
	mozaicar – montator placaje	0	
	zugrav, ipsosar, vopsitor, tapetar	0	
	instalator instalații tehnico - sanitare și de gaze	1	1,67%
	instalator instalații de încălzire centrală	0	
	instalator instalații de ventilare și de condiționare	0	
	instalator rețele de distribuție locale și magistrale de gaze	0	
	Izolator	0	
	constructor căi ferate	0	
	constructor drumuri și poduri	0	
	constructor lucrări hidrotehnice	0	
	<b>Agricultură – 1,67 %</b>	agricultor culturi de câmp	0
lucrător în agroturism		0	
lucrător în agricultură ecologică		0	
piscicultor și prelucrător de pește		0	
Horticultor		0	
fermier montan		1	1,67%
Zootehnist		0	
apicultor-sericicultor		0	
<b>Silvicultură - 0 %</b>	Pădurar	0	
<b>Comerț - 0 %</b>	recepționar – distribuitor	0	
	comerciant-vânzător	0	
<b>Turism și alimentație - 5 %</b>	lucrător hotelier	0	
	ospătar (chelner) vânzător în unități de alimentație	0	
	cofetar – patiser	3	5,00%
	Bucătar	0	
<b>Industria alimentară - 0 %</b>	morar-silozar	0	
	brutar – patiser – preparator produse făinoase	0	
	preparator produse din carne și pește	0	
	operator în prelucrarea legumelor și fructelor	0	
	preparator produse din lapte	0	
	operator în industria uleiului	0	
	operator în industria zahărului și produselor zaharoase	0	
	operator în industria vinului și a băuturilor spirtoase	0	
	operator în industria malțului și a berii	0	
<b>Fabricarea produselor din lemn – 0 %</b>	operator la producerea semifabricatelor pe bază de lemn	0	
	operator la fabricarea cherestelei	0	
	tâmplar universal	0	
	tapițer – plăpumar – saltelar	0	
	sculptor - intarsier	0	

**CENTRUL JUDEȚEAN DE RESURSE ȘI DE ASISTENȚĂ EDUCAȚIONALĂ DÂMBOVIȚA**  
**CENTRUL JUDEȚEAN DE ASISTENȚĂ PSIHOPEDAGOGICĂ**

<b>Industrie textilă și pielărie</b> - 21,66 %	Filator	0	
	Țesător	0	
	finisor produse textile	10	16,66%
	finisor piele	0	
	tricoter – confecționar	0	
	confecționar produse textile	3	5,00%
	croitor îmbrăcăminte după comandă	0	
	Cizmar	0	
	confecționar articole din piele și înlocuitori	0	
	confecționar îmbrăcăminte din piele și înlocuitori	0	
	Marochiner	0	
<b>Tehnici poligrafice – 0 %</b>	operator montaj copiat tipar de probă	0	
	tipăritor ofset	0	
	legător	0	
<b>Estetica și igiena corpului omenesc - 1,67 %</b>	frizer - coafor – manichiurist - pedichiurist	1	1,67%
<b>Producție media – %</b>	operator producție și exploatare film	0	

## CENTRUL METODIC VOINEȘTI

Nr. total elevi chestionați: 219

Nr. opțiuni pentru învățământul profesional: 35 (15,98 %)

<b>Domeniul pregătirii de bază</b>	<b>Calificarea profesională</b>	<b>Nr. opțiuni</b>	<b>0%</b> (din nr. total al opțiunilor la nivelul centrului metodic )
<b>Mecanică – 37,14 %</b>	lucrător construcții metalice și utilaj tehnologic	2	5,71%
	lăcătuș construcții navale	0	
	tubulator naval	0	
	lăcătuș construcții structuri aeronave	0	
	constructor-montator de structuri metalice	0	
	confecționar tâmplărie din aluminiu și mase plastice	1	2,86%
	lăcătuș mecanic prestări servicii	6	17,14%
	tinichigiu vopsitor auto	0	
	Strungar	0	
	frezor-rabotor-mortezor	0	
	Rectificator	0	
	sculer matrițer	0	
	operator la mașini cu comandă numerică	0	
	Sudor	1	2,86%

**CENTRUL JUDEȚEAN DE RESURSE ȘI DE ASISTENȚĂ EDUCAȚIONALĂ DÂMBOVIȚA**  
**CENTRUL JUDEȚEAN DE ASISTENȚĂ PSIHOPEDAGOGICĂ**

	Turnător	0	
	forjor-tratamentist	0	
	Modelier	0	
	Furnalist	0	
	Otelar	0	
	metalurgist neferoase	0	
	Laminorist	0	
	trefilator trăgător	0	
	constructor cuptoare metalurgice	0	
	motorist nave	0	
	mecanic auto	3	8,57%
	mecanic utilaje și instalații în industrie	0	
	mecanic echipamente hidraulice și pneumatice	0	
	mecanic agregate rotative termoelectrice	0	
	mecanic echipamente pentru foraj extractie	0	
	mecanic aeronave	0	
	mecanic de mecanică fină	0	
	optician montator aparatură optico-medicală	0	
	operator sonde	0	
	operator la extracția, tratarea, transportul gazelor	0	
	mașinist utilaje cale și terasamente	0	
	mașinist utilaje portuare	0	
	Marinar	0	
	mecanic agricol	0	
	mecanic forestier	0	
<b>Electromecanică – 14,28 %</b>	operator cazane, turbine cu aburi, instalații auxiliare și de termoficare	0	
	operator în centrale hidroelectrice	0	
	electromecanic aparatură de bord aeronave	1	2,86%
	electromecanic utilaje și instalații industriale	3	8,56%
	electromecanic nave	0	
	electromecanic centrale electrice	0	
	electromecanic utilaje și instalații comerciale, electrocasnice și din industrie alimentară	0	
	Frigotehnist	0	
	electromecanic material rulant	0	
	lucrător trafic feroviar	1	2,86%
	agent comercial feroviar	0	
<b>Electronică automatizări – 0 %</b>	electronist aparate și echipamente	0	
	electronist rețele de telecomunicații	0	
<b>Chimie industrială – 0 %</b>	operator industria chimică anorganică	0	
	operator industria de medicamente și produse cosmetice	0	
	operator industria chimică organică	0	
	operator industria de prelucrare a țiteiului și petrochimie	0	
	operator fabricarea și prelucrarea polimerilor	0	
	operator fabricarea și prelucrarea celulozei și hârtiei	0	

**CENTRUL JUDEȚEAN DE RESURSE ȘI DE ASISTENȚĂ EDUCAȚIONALĂ DÂMBOVIȚA**  
**CENTRUL JUDEȚEAN DE ASISTENȚĂ PSIHOPEDAGOGICĂ**

<b>Materiale de construcții</b> - 0 %	operator în industria ceramicii brute	0	
	operator ceramică fină	0	
	Sticlar	0	
	operator lianți și prefabricate	0	
<b>Electric – 5,72 %</b>	electrician constructor	0	
	electrician exploatare miniere	0	
	electrician nave	0	
	electrician exploatare joasă tensiune	1	2,86%
	electrician aparate și echipamente electrice și energetice	0	
	electrician protecții prin relee, automatizări și măsurători în instalații energetice	0	
	electrician exploatare centrale, stații și rețele electrice	1	2,86%
	electrician echipamente pentru foraj-extracție	0	
	confectioner produse electrotehnice	0	
	electrician de întreținere și reparații aparatură electrocasnică	0	
<b>Construcții, instalații și lucrări publice – 0 %</b>	constructor structuri monolite	0	
	fierar betonist – montator prefabricate	0	
	zidar- pietrar-tencuitor	0	
	dulgher –tâmplar-parchetar	0	
	mozaicar – montator placaje	0	
	zugrav, ipsosar, vopsitor, tapetar	0	
	instalator instalații tehnico - sanitare și de gaze	0	
	instalator instalații de încălzire centrală	0	
	instalator instalații de ventilare și de condiționare	0	
	instalator rețele de distribuție locale și magistrale de gaze	0	
	Izolator	0	
	constructor căi ferate	0	
	constructor drumuri și poduri	0	
	constructor lucrări hidrotehnice	0	
	<b>Agricultură – 2,86 %</b>	agricultor culturi de câmp	0
lucrător în agroturism		0	
lucrător în agricultură ecologică		0	
piscicultor și prelucrător de pește		0	
Horticultor		1	2,86%
fermier montan		0	
Zootehnist		0	
apicultor-sericicultor		0	
<b>Silvicultură - 0 %</b>	Pădurar	0	
<b>Comerț - 0 %</b>	recepționar – distribuitor	0	
	comerciant-vânzător	0	
<b>Turism și alimentație</b> - 25,71 %	lucrător hotelier	0	
	ospătar (chelner) vânzător în unități de alimentație	8	22,85%
	cofetar – patiser	0	
	Bucătar	1	2,86%
	morar-silozar	0	



**CENTRUL JUDEȚEAN DE RESURSE ȘI DE ASISTENȚĂ EDUCAȚIONALĂ DÂMBOVIȚA**  
**CENTRUL JUDEȚEAN DE ASISTENȚĂ PSIHOPEDAGOGICĂ**

<b>Industria alimentară - 0%</b>	brutar – patiser – preparator produse făinoase	0	
	preparator produse din carne și pește	0	
	operator în prelucrarea legumelor și fructelor	0	
	preparator produse din lapte	0	
	operator în industria uleiului	0	
	operator în industria zahărului și produselor zaharoase	0	
	operator în industria vinului și a băuturilor spirtoase	0	
	operator în industria malțului și a berii	0	
<b>Fabricarea produselor din lemn – 0 %</b>	operator la producerea semifabricatelor pe bază de lemn	0	
	operator la fabricarea cherestelei	0	
	tâmplar universal	0	
	tapițer – plăpumar – saltelar	0	
	sculptor - intarsier	0	
<b>Industria textilă și pielărie - 0 %</b>	Filator	0	
	Țesător	0	
	finisor produse textile	0	
	finisor piele	0	
	tricoter – confecționar	0	
	confecționar produse textile	0	
	croitor îmbrăcăminte după comandă	0	
	Cizmar	0	
	confecționar articole din piele și înlocuitori	0	
	confecționar îmbrăcăminte din piele și înlocuitori	0	
	Marochiner	0	
<b>Tehnici poligrafice – 0 %</b>	operator montaj copiat tipar de probă	0	
	tipăritor ofset	0	
	legător	0	
<b>Estetica și igiena corpului omenesc - 14,29 %</b>	frizer - coafor – manichiurist - pedichiurist	5	14,29%
<b>Producție media – 0%</b>	operator producție și exploatare film	0	

**CENTRUL JUDEȚEAN DE RESURSE ȘI DE ASISTENȚĂ EDUCAȚIONALĂ DÂMBOVIȚA**  
**CENTRUL JUDEȚEAN DE ASISTENȚĂ PSIHOPEDAGOGICĂ**

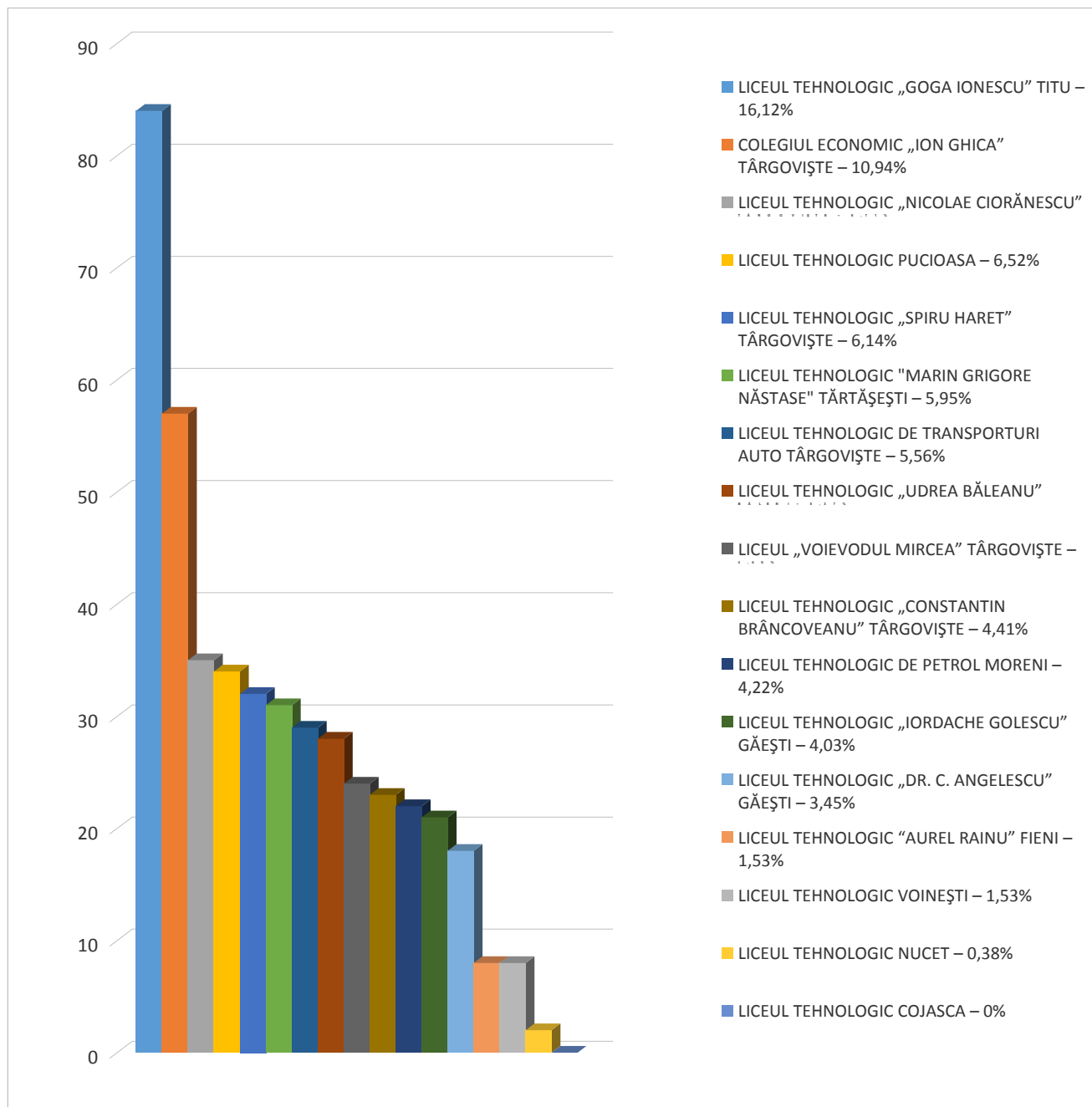
**Referitor la opțiunile elevilor privind învățământul profesional pentru o anumită unitate de învățământ, situația la nivelul județului Dâmbovița se prezintă astfel:**

	CENTRU METODIC TÂRGOVIȘTE OPȚIUNI ELEVI	CENTRU METODIC PUCIOASA OPȚIUNI ELEVI	CENTRU METODIC BĂLENI OPȚIUNI ELEVI	CENTRU METODIC GĂEȘTI OPȚIUNI ELEVI	CENTRU METODIC TITU OPȚIUNI ELEVI	CENTRU METODIC MORENI OPȚIUNI ELEVI	CENTRU METODIC VOINEȘTI OPȚIUNI ELEVI	TOTAL
COLEGIUL ECONOMIC „ION GHICA” TÂRGOVIȘTE	44	2	0	2	0	0	9	57
LICEUL TEHNOLOGIC DE TRANSPORTURI AUTO TÂRGOVIȘTE	18	1	4	1	2	1	2	29
LICEUL TEHNOLOGIC „NICOLAE CIORĂNESCU” TÂRGOVIȘTE	29	0	2	1	0	0	3	35
LICEUL „VOIEVODUL MIRCEA” TÂRGOVIȘTE	9	6	4	1	1	0	3	24
LICEUL TEHNOLOGIC „CONSTANTIN BRÂNCOVEANU” TÂRGOVIȘTE	16	0	0	0	0	0	7	23
LICEUL TEHNOLOGIC „SPIRU HARET” TÂRGOVIȘTE	18	4	0	5	1	0	4	32
LICEUL TEHNOLOGIC „UDREA BĂLEANU” BĂLENI	0	0	28	0	0	0	0	28
LICEUL TEHNOLOGIC „IORDACHE GOLESCU” GĂEȘTI	0	0	0	20	1	0	0	21
LICEUL TEHNOLOGIC „DR. C. ANGELESCU” GĂEȘTI	0	0	0	5	13	0	0	18
LICEUL TEHNOLOGIC DE PETROL MORENI	0	0	0	0	0	22	0	22
LICEUL TEHNOLOGIC NUCET	1	1	0	0	0	0	0	2
LICEUL TEHNOLOGIC PUCIOASA	0	34	0	0	0	0	0	34
LICEUL TEHNOLOGIC “AUREL RAINU” FIENI	0	0	8	0	0	0	0	8
LICEUL TEHNOLOGIC „GOGA IONESCU” TITU	1	0	0	0	83	0	0	84
LICEUL TEHNOLOGIC "MARIN GRIGORE NĂSTASE" TĂRTĂȘEȘTI	0	0	0	0	31	0	0	31
LICEUL TEHNOLOGIC VOINEȘTI	1	0	0	0	1	0	6	8
LICEUL TEHNOLOGIC COJASCA	0	0	0	0	0	0	0	0
UN LICEU TEHNOLOGIC DIN ALT JUDEȚ	1	4	10	2	25	0	1	42
INDECIS	8	5	4	0	4	1	0	22
<b>Total la nivelul fiecărui centru metodic</b>	<b>146</b>	<b>57</b>	<b>60</b>	<b>37</b>	<b>162</b>	<b>24</b>	<b>35</b>	<b>521</b>

Astfel la nivel județean, pentru învățământul profesional, din analiza tabelului centralizator și a graficului anexat putem decela următoarele:

- cele mai multe opțiuni au fost înregistrate pentru Liceul Tehnologic „Goga Ionescu” Titu (16,12 %)
- 10,94 % dintre elevi optează pentru Colegiul Economic “Ion Ghica” Târgoviște
- 6,72 % dintre elevi optează pentru Liceul Tehnologic “Nicolae Ciorănescu” Târgoviște
- 6,52 % dintre elevi optează pentru Liceul Tehnologic Pucioasa
- 6,14 % dintre elevi optează pentru Liceul Tehnologic “Spiru Haret” Târgoviște
- 5,95 % dintre elevi optează pentru Liceul Tehnologic Tărtășești
- 5,56 % dintre elevi optează pentru Liceul Tehnologic de Transporturi Auto Târgoviște
- 5,37 % dintre elevi optează pentru Liceul Tehnologic “Udrea Băleanu” Băleni
- 4,60 % dintre elevi optează pentru Liceul “ Voievodul Mircea” Târgoviște
- 4,49 % dintre elevi optează pentru Liceul Tehnologic ”Constantin Brâncoveanu” Târgoviște
- 4,22 % dintre elevi optează pentru Liceul Tehnologic Petrol Moreni
- 4,03 % dintre elevi optează pentru Liceul Tehnologic “Iordache Golescu” Găești
- 3,45 % dintre elevi optează pentru Liceul Tehnologic “Dr. C. Angelescu” Găești
- 1,53 % dintre elevi optează pentru Liceul Tehnologic “Aurel Rainu” Fieni
- 1,53 % dintre elevi optează pentru Liceul Tehnologic Voinești
- 0,38 % dintre elevi optează pentru Liceul Tehnologic Nucet
- 0 % dintre elevi optează pentru Liceul Teoretic „Mihai Viteazul” Vișina
- 0 % dintre elevi optează pentru Liceul Tehnologic Cojasca
- s-a înregistrat un procent de 8,26 % în rândul elevilor care ar opta pentru învățământ profesional din alte județe;
- în procent de 4,22 % sunt elevii care încă nu și-au definitivat opțiunile școlare viitoare;

**CENTRUL JUDEȚEAN DE RESURSE ȘI DE ASISTENȚĂ EDUCAȚIONALĂ DÂMBOVIȚA**  
**CENTRUL JUDEȚEAN DE ASISTENȚĂ PSIHOPEDAGOGICĂ**



Director:  
 Prof. Maria Cristina MARIN

Coordonator CJAP,  
 Prof. Tatiana POPA